



МУНИЦИПАЛЬНОЕ ОБРАЗОВАНИЕ «КАРГАСОКСКИЙ РАЙОН»
ТОМСКОЙ ОБЛАСТИ

АДМИНИСТРАЦИЯ КАРГАСОКСКОГО РАЙОНА

ПОСТАНОВЛЕНИЕ

31.08.2023

№ 217

с. Каргасок

Об утверждении документации по планировке и межеванию территории «Строительство и эксплуатация линейного объекта связи «Расширение сети сотовой радиотелефонной связи СФ ОАО «МегаФон» стандарта GSM-900 на территории Сибирского региона БС.70.5186 «Ключевское» (Томская область Каргасокский район, месторождение Ключевское, башня 90 м.)» на территории Каргасокского района Томской области»

В соответствии со статьями 42, 45, 46 Градостроительного Кодекса Российской Федерации, Федеральным законом от 06.10.2003 №131-ФЗ «Об общих принципах организации местного самоуправления в Российской Федерации» и Уставом муниципального образования «Каргасокский район»,

ПОСТАНОВЛЯЮ:

1. Утвердить документацию по планировке, межеванию территории «Строительство и эксплуатация линейного объекта связи «Расширение сети сотовой радиотелефонной связи СФ ОАО «МегаФон» стандарта GSM-900 на территории Сибирского региона БС.70.5186 «Ключевское» (Томская область Каргасокский район, месторождение Ключевское, башня 90 м.)» на территории Каргасокского района Томской области» согласно приложению к настоящему постановлению.

2. Разместить настоящее постановление и документацию по планировке территории на официальном сайте Администрации Каргасокского района в сети «Интернет».

3. Настоящее постановление вступает в силу со дня его официального опубликования (обнародования).

Глава Каргасокского района



А.П. Ащеулов

О.А. Мельникова
(838253) 2-13-54

УТВЕРЖДЕН
постановлением Администрации
Каргасокского района
от 31.08.2023 № 217
Приложение

**РОССИЙСКАЯ ФЕДЕРАЦИЯ
АЛТАЙСКИЙ КРАЙ ГОРОД БАРНАУЛ
ОБЩЕСТВО С ОГРАНИЧЕННОЙ ОТВЕТСТВЕННОСТЬЮ
«ИНСТИТУТ КАДАСТРА»**

УТВЕРЖДЁН

« ____ » _____ 20__ г.

№ _____

**"Строительство и эксплуатация линейного объекта связи
"Расширение сети сотовой радиотелефонной связи СФ ОАО
«МегаФон» стандарта GSM-900 на территории Сибирского региона БС
70.5186 "Ключевское" (Томская область, Каргасокский район,
месторождение Ключевское, башня 90м)" на территории
Каргасокского района Томской области"**

**ПРОЕКТ ПЛАНИРОВКИ ТЕРРИТОРИИ.
ПРОЕКТ МЕЖЕВАНИЯ ТЕРРИТОРИИ.**

Барнаул 2023 г.

РОССИЙСКАЯ ФЕДЕРАЦИЯ
АЛТАЙСКИЙ КРАЙ ГОРОД БАРНАУЛ
ОБЩЕСТВО С ОГРАНИЧЕННОЙ ОТВЕТСТВЕННОСТЬЮ
«ИНСТИТУТ КАДАСТРА»

УТВЕРЖДЁН

« ____ » _____ 20__ г.

№ _____

**"Строительство и эксплуатация линейного объекта связи
"Расширение сети сотовой радиотелефонной связи СФ ОАО
«МегаФон» стандарта GSM-900 на территории Сибирского региона БС
70.5186 "Ключевское" (Томская область, Кургасокский район,
месторождение Ключевское, башня 90м)" на территории
Кургасокского района Томской области"**

**ПРОЕКТ ПЛАНИРОВКИ ТЕРРИТОРИИ.
ПРОЕКТ МЕЖЕВАНИЯ ТЕРРИТОРИИ.**

Барнаул 2023 г.

РОССИЙСКАЯ ФЕДЕРАЦИЯ
АЛТАЙСКИЙ КРАЙ ГОРОД БАРНАУЛ
ОБЩЕСТВО С ОГРАНИЧЕННОЙ ОТВЕТСТВЕННОСТЬЮ
«ИНСТИТУТ КАДАСТРА»

"Строительство и эксплуатация линейного объекта связи
"Расширение сети сотовой радиотелефонной связи СФ ОАО
«МегаФон» стандарта GSM-900 на территории Сибирского региона БС
70.5186 "Ключевское" (Томская область, Кургасокский район,
месторождение Ключевское, башня 90м)" на территории
Кургасокского района Томской области"

ПРОЕКТ ПЛАНИРОВКИ ТЕРРИТОРИИ.
ПРОЕКТ МЕЖЕВАНИЯ ТЕРРИТОРИИ.

Заказчик: АО "Первая Башенная Компания"

Руководитель проекта:



М.Ж.Кошкарбаев

Барнаул 2023 г.

СОДЕРЖАНИЕ

Проект планировки территории.....	5
Основная часть.....	5
1. Графическая часть.....	5
1.1. Чертеж красных линий.....	7
1.2. Чертеж границ зон планируемого размещения линейного объекта.....	8
1.3. Чертеж границ зон планируемого размещения линейного объекта, подлежащих переносу (переустройству) из зон планируемого размещения линейного объекта.....	9
2. Положение о размещении линейного объекта.....	9
2.1. Наименование, основные характеристики (категория, протяжённость, проектная мощность) и назначение планируемого для размещения линейного объекта.....	9
2.2. Перечень субъектов Российской Федерации, перечень муниципальных районов, городских округов в составе субъектов Российской Федерации, перечень поселений, населенных пунктов, внутригородских территорий городов федерального значения, на территориях которых устанавливаются зоны планируемого размещения линейных объектов.....	9
2.3. Перечень координат характерных точек границ зон планируемого размещения линейных объектов.....	10
2.4. Перечень координат характерных точек границ зон планируемого размещения линейных объектов.....	10
2.5. Предельные параметры разрешенного строительства, реконструкции объектов капитального строительства, входящих в состав линейных объектов в границах зон их планируемого размещения.....	11
2.6. Мероприятия по защите сохраняемых объектов капитального строительства.....	11
2.7. Мероприятия по сохранению объектов культурного наследия от возможного негативного воздействия в связи с размещением линейных объектов.....	12
2.8. Информация по обеспечению пожарной безопасности.....	12
2.8.1. Характеристика территории лесного участка по классам пожарной опасности.....	12
2.8.2. Обоснование и характеристика проектируемых видов и объемов мероприятий по противопожарному обустройству лесов с учетом объектов, созданных при использовании лесов в соответствии с лесохозяйственным регламентом лесничества, и их территориальное размещение.....	14
2.8.3. Сведения о наличии и потребности пожарной техники, оборудования, снаряжения, инвентаря и др. на лесных участках в соответствии с действующими нормативами.....	19
Материалы по обоснованию проекта планировки территории.....	21
3.1. Графическая часть.....	21
3.1.1. Схема расположения элементов планировочной структуры.....	21

3.1.2. Схема использования территории.....	22
3.1.3. Схема границ зон с особыми условиями использования территорий, особо охраняемых природных территорий, лесничеств	23
4. Материал по обоснованию проекта планировки территории.....	24
Пояснительная записка.....	24
4.1. Описание природно-климатических условий.....	24
4.2. Обоснование определения границ зон планируемого размещения линейных объектов.....	24
4.3. Исходные данные, используемые при подготовке проекта планировки территории.....	25
Проект межевания территории.....	27
Основная часть проекта межевания территории.....	28
1. Схема расположения проектируемого лесного участка.....	28
2. Каталог координат.....	30
3. Перечень лесных кварталов, лесотаксационных выделов, частей лесотаксационных выделов.....	30
4. Виды разрешенного использования лесов на проектируемом лесном участке.....	30
5. Распределение площади лесного участка по видам целевого назначения на защитные (по их категориям) и эксплуатационные леса.....	31
6. Распределение площади лесного участка из состава земель лесного фонда на лесные и нелесные земли.....	33
7. Таксационная характеристика проектируемого лесного участка.....	34
8. Средние таксационные показатели насаждений проектируемого лесного участка.....	35
9. Виды и объемы использования лесов на проектируемом лесном участке.....	35
10. Сведения об обременениях проектируемого лесного участка.....	35
11. Сведения о наличии на проектируемом лесном участке особо защитных участков лесов, особо охраняемых природных территорий, зон с особыми условиями использования территорий.....	35
12. Сведения об ограничениях использования лесов.....	36
13. Сведения о наличии зданий, сооружений, объектов, связанных с созданием лесной инфраструктуры и объектов, не связанных с созданием лесной инфраструктуры на проектируемом лесном участке.....	37
14. Обзорная схема расположения проектируемого лесного участка.....	38
15. Заключение.....	39
Приложение.....	40
Материалы согласования.....	47

Проект планировки территории.

Основная часть.

Проект планировки территории выполнен для объекта связи АО «Первая Башенная Компания» в границах земель лесного фонда Томской области, Каргасокского района, Васюганского лесничества, Васюганского участкового лесничества, урочище "Васюганское", квартал 457, выдел 38, 42, с целью реализации права на аренду земельного участка, предназначенного для размещения линейного объекта.

Цель проекта – установление границ земельного участка лесного фонда под объект связи АО «Первая Башенная Компания» и дальнейшей постановки на кадастровый учёт земельного участка.

Настоящий проект планировки и проект межевания территории выполнен на основании Градостроительного кодекса РФ от 29.12.2004 г. ст. 42, 43, части 1 ст. 70.1 Лесного кодекса РФ (в редакции Федерального закона от 03.08.2018 № 342-ФЗ), Земельного кодекса РФ ст. 11.3 пункт 2.1, Технического задания на выполнение работ (оказания услуг) по разработки документации по планировке территории к договору № № ЗИК-ЗУ-АМС-08/2020-Институт кадастра от 10.08.20г.

Постановление Правительства РФ от 12.05.2017 N 564(ред. от 06.07.2019) "Об утверждении Положения о составе и содержании проектов планировки территории, предусматривающих размещение одного или нескольких линейных объектов".

1. Графическая часть.

1.1. Чертёж красных линий.

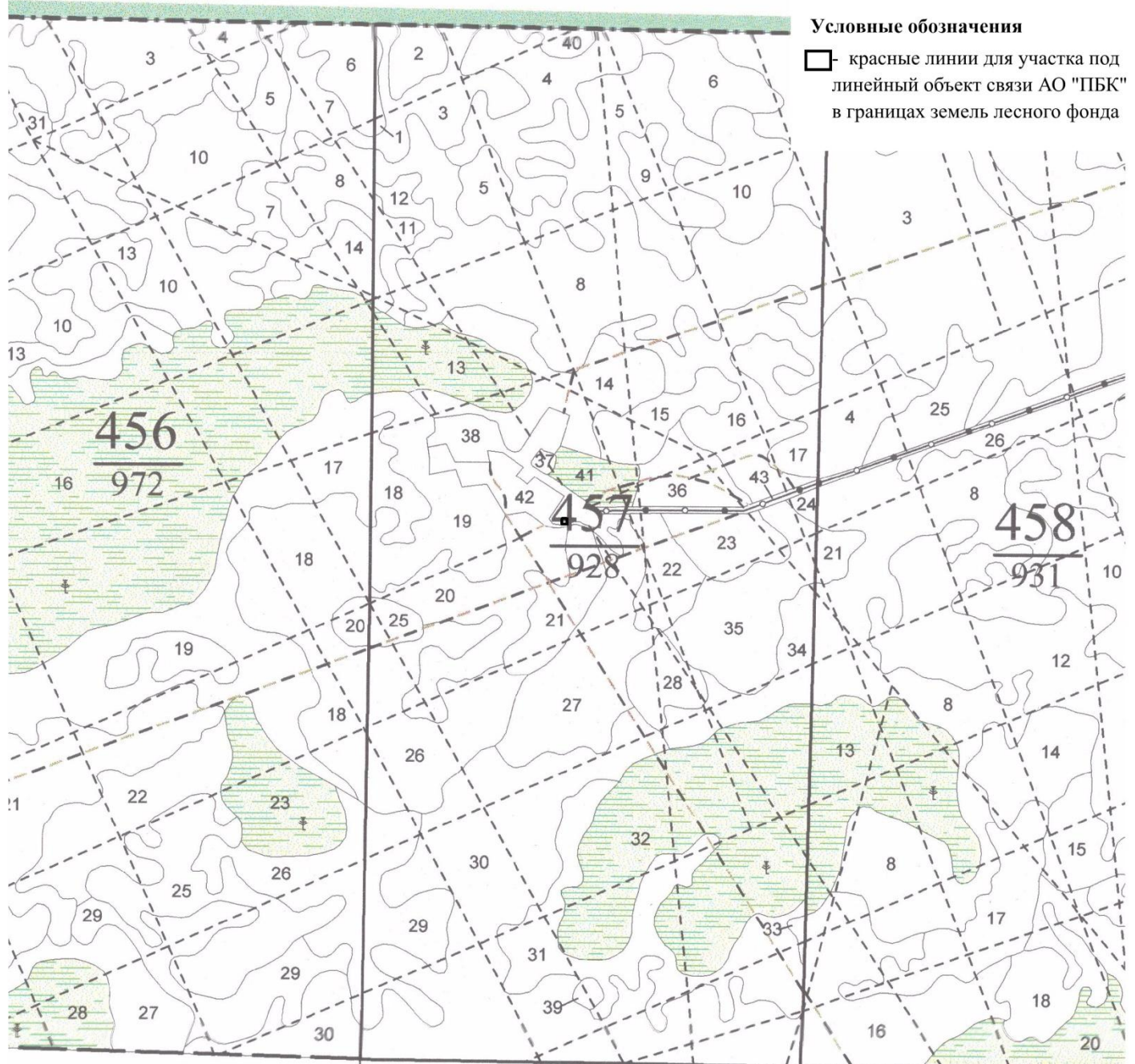
Данным проектом планировки территории объекта связи АО «Первая Башенная Компания» в границах земель лесного фонда Томской области Васюганского лесничества, Васюганского участкового лесничества, урочище "Васюганское", квартал 457, выдел 38, 42, красные линии устанавливаются по границам земельных участков (частей земельных участков), на которых (в том числе над и под поверхностью которых) расположены линейные объекты и которые предоставлены правообладателям таких линейных объектов, в том числе на

условиях сервитута (согласно подп. а п.1 ч.3 ст.42 Градостроительного кодекса Российской Федерации от 29 декабря 2004 г. N 190-ФЗ).

Чертеж красных линий

**Линейного объекта связи АО «Первая Башенная Компания» в границах земель лесного фонда
Томской области Васюганского лесничества,
Васюганского участкового лесничества, урочище "Васюганское", квартал 457, выдел 38, 42**

Масштаб 1:25000

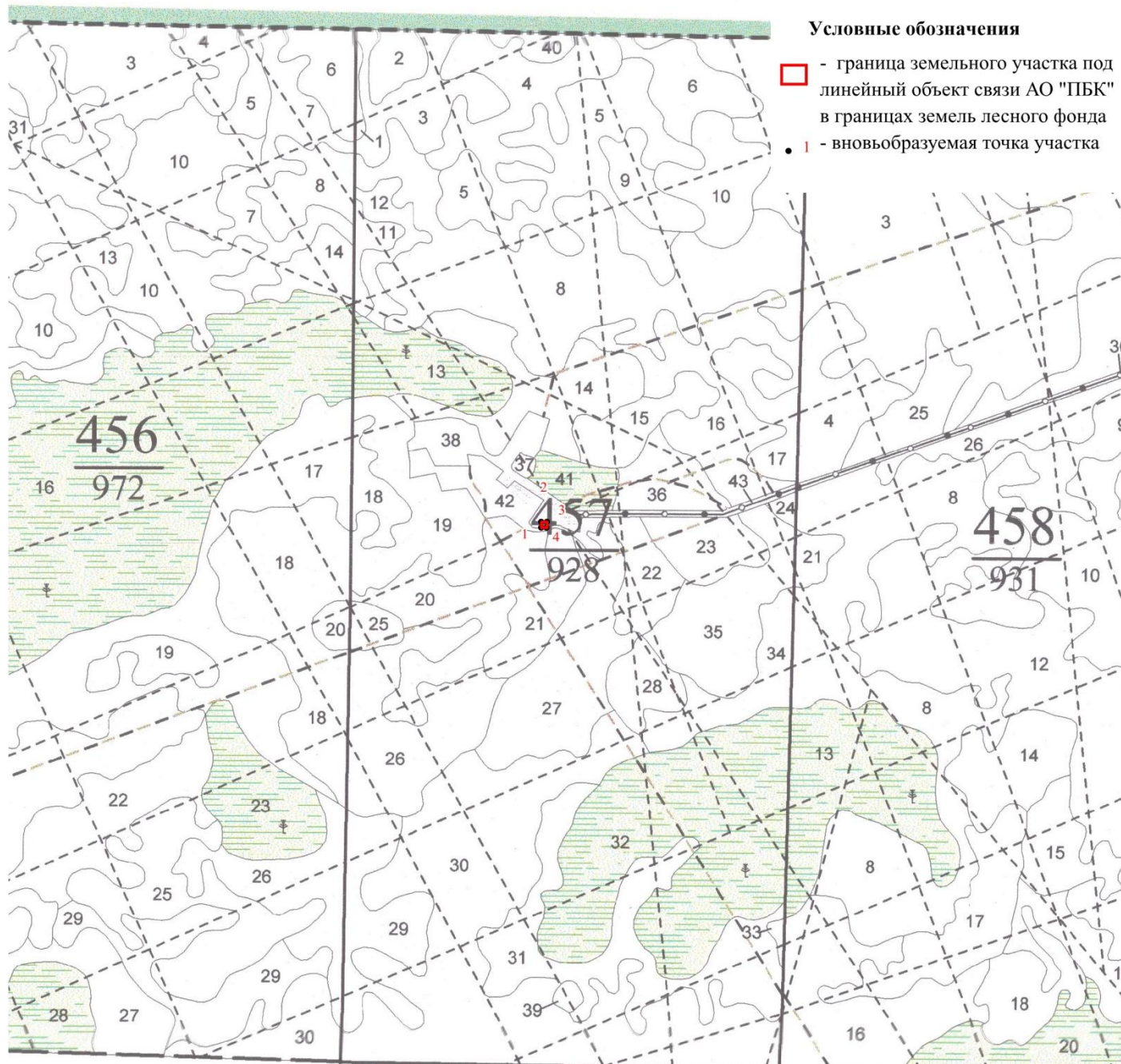


					2023	ПРОЕКТ ПЛАНИРОВКИ ТЕРРИТОРИИ			
<i>Изм.</i>	<i>Кол.уч.</i>	<i>Лист</i>	<i>№</i>	<i>Подпись</i>	<i>Дата</i>	Графическая часть проекта планировки территории	Стадия	Лист	Листов
					09.01.		П	1	1
					09.01		ООО «Институт кадастра» г.Барнаул		
						Чертеж красных линий Масштаб 1:25000			

1.2. Чертеж границ зон планируемого размещения линейного объекта

Линейного объекта связи АО «Первая Башенная Компания» в границах земель лесного фонда
Томской области Васюганского лесничества,
Васюганского участкового лесничества, урочище "Васюганское", квартал 457, выдел 38,42

Масштаб 1:25000



					2023	ПРОЕКТ ПЛАНИРОВКИ ТЕРРИТОРИИ			
Изм.	Кол.уч.	Лист	№	Подпись	Дата				
Директор		Кошкарбаев			09.01.	Графическая часть проекта планировки территории	Стадия	Лист	Листов
Инженер		Сорокина			09.01		П	1	1
						ООО «Институт кадастра» г.Барнаул			
Чертеж границ зон планируемого размещения линейного объекта, Масштаб 1:25000									

1.3. Чертеж границ зон планируемого размещения линейного объекта, подлежащих переносу (переустройству) из зон планируемого размещения линейного объекта.

Чертеж границ зон планируемого размещения линейного объекта, подлежащих переносу (переустройству) из зон планируемого размещения линейного объекта данным проектом не разрабатывается так как линейные объекты подлежащие переносу (переустройству) отсутствуют.

2. Положение о размещении линейного объекта.

2.1. Наименование, основные характеристики (категория, протяжённость, проектная мощность) и назначение планируемого для размещения линейного объекта.

Линейный объект связи АО «Первая Башенная Компания».

Данный проект планировки территории и проект межевания территории разрабатывается для линейного объекта связи, расположенного на землях лесного фонда Томской области Васюганского лесничества, Васюганского участкового лесничества, урочище "Васюганское", квартал 457, выдел 38, 42. Общая площадь 0,06 га.

Линейный объект связи относится к категории «Особо опасные и технически сложные объекты» в соответствии с внесёнными изменениями (ФЗ №124-ФЗ от 29.06.2010 г.) в статью 2 Федерального закона от 7 июля 2003 года № 126-ФЗ «О связи».

Согласно проектной документации проектом планировки территории и проектом межевания территории разрабатываемой для АО «ПБК» (месторождение Ключевское), площадью 0,06 га, предусмотрено размещение (Башня № 70.5186 «Ключевское», высотой 90м).

Основное назначение данного объекта связи- повышение качества и надёжности обслуживания абонентов СПС.

2.2. Перечень субъектов Российской Федерации, перечень муниципальных районов, городских округов в составе субъектов Российской Федерации, перечень поселений, населенных пунктов, внутригородских территорий

городов федерального значения, на территориях которых устанавливаются зоны планируемого размещения линейных объектов.

Проектируемый объект связи расположен на территории Каргасокского района Томской области.

Данный проект планировки территории и проект межевания территории разрабатывается для объекта связи, расположенного на территории Томской области Каргасокского района проходящий по землям лесного фонда Томской области Васюганского лесничества, Васюганского участкового лесничества, урочище "Васюганское", квартал 457, выдел 38, 42. Общая площадь 0,0600 га.

2.3. Перечень координат характерных точек границ зон планируемого размещения линейных объектов.

Общая площадь 0,0600 га.

Система координат МСК-70, зона 2.

Номер точки	Координаты	
	X	Y
1	2	3
70:06:0100027:20466:3У1		
1	610561,17	2238871,63
2	610586,06	2238872,68
3	610584,99	2238896,71
4	610560,09	2238895,72
1	610561,17	2238871,63

2.4. Перечень координат характерных точек границ зон планируемого размещения линейных объектов, подлежащих переносу (переустройству) из зон планируемого размещения линейных объектов.

Координаты характерных точек границ зон планируемого размещения линейных объектов, подлежащих переносу (переустройству) из зон планируемого размещения линейных объектов данным проектом не установлены так как линейные объекты подлежащие переносу (переустройству) отсутствуют.

2.5. Предельные параметры разрешенного строительства, реконструкции объектов капитального строительства, входящих в состав линейных объектов в границах зон их планируемого размещения.

Земельный участок в границах которого размещается линейный объект связи АО «ПБК», площадью земельного участка 0,0600 га., является земельным участком лесного фонда Томской области Васюганского лесничества, Васюганского участкового лесничества, урочище "Васюганское", квартал 457, выдел 38, 42.

2.6. Мероприятия по защите сохраняемых объектов капитального строительства.

Так как для размещения проектируемого оборудования для эксплуатации линейного объекта принята типовая система обеспечения безопасности зданий и сооружений, т.е. в полном объеме выполнены:

1) обязательные требования пожарной безопасности, установленные Федеральным законом № 123 от 22.07.2008 г. «Технический регламент о требованиях пожарной безопасности»;

2) обязательные требования механической безопасности, безопасности при опасных природных процессах и явлениях и (или) техногенных воздействиях, безопасности для пользователей зданиями и сооружениями, установленные Федеральным законом № 384 от 30.12.2009 «Технический регламент о безопасности зданий и сооружений», а так же документами, перечисленными в Перечне национальных стандартов и сводов правил в результате применения которых на обязательной основе обеспечивается соблюдение требований Федерального закона «Технический регламент о безопасности зданий и сооружений», утвержденном Распоряжением правительства РФ от 21.06.2010 №1047-р и нормативными документами по промышленной и пожарной безопасности:

- Федеральный закон от 21 июля 1997г. № 116-ФЗ «О промышленной безопасности опасных производственных объектов».

- Федеральный закон от 30.03.1999 N 52-ФЗ "О санитарно-эпидемиологическом благополучии населения".

- Технический регламент о безопасности машин и оборудования. утв. Постановлением правительства РФ № 753 от 15.09.2009.

- Правила устройства электроустановок, ПУЭ (изд.6, изд.7).
- Правила технической эксплуатации электрических станций и сетей (РД 34.20.501-95);

2.7. Мероприятия по сохранению объектов культурного наследия от возможного негативного воздействия в связи с размещением линейных объектов.

Согласно запросу №7 от 11.01.2023г. в Комитет по охране объектов культурного наследия Томской области и полученного ответа от 20.01.2023 № 48-01-0085, данным проектом планировки территории и проектом межевания территории для строительства и эксплуатации линейного объекта связи АО «ПБК» мероприятия по сохранению объектов культурного наследия от возможного негативного воздействия в связи с размещением линейных объектов не разрабатываются, так как на участке реализации проектирования объекта отсутствуют объекты культурного наследия, включённые в Единый государственный реестр объектов культурного наследия народов Российской Федерации, выявленные объекты культурного наследия и объекты, обладающих признаками объекта культурного наследия (в т. ч. археологического).

Испрашиваемый участок расположен вне зон охраны и защитных зон объектов культурного наследия.

2.8. Информация по обеспечению пожарной безопасности.

Данным проектом планировки территории и проектом межевания территории для строительства и эксплуатации линейного объекта связи АО «ПБК» предусматриваются следующие требования по обеспечению пожарной безопасности.

2.8.1. Характеристика территории лесного участка по классам пожарной опасности.

Основными причинами возникновения пожаров является неосторожное обращение с огнем в лесу местного населения, лесозаготовителей, сборщиков ягод, грибов.

Предупреждение лесных пожаров и оперативная ликвидация загораний, как на используемой территории, так и смежной, примыкающей к лесному участку, являются для пользователя первостепенной задачей.

Степень опасности возникновения лесных пожаров на участке лесного фонда оценивается по «Классификации природной пожарной опасности лесов», приведенной в Приложении 1 к приказу Рослесхоза от 05.07.2011 № 287 «Об утверждении классификации природной пожарной опасности лесов и классификации пожарной опасности в лесах в зависимости от условий погоды».

Распределение территории лесного участка по классам природной пожарной опасности по пятибалльной шкале горимости, соответствует лесохозяйственному регламенту Васюганского лесничества Томской области и приведено в таблице 2.8.1.

Таблица 2.8.1

Характеристика территории лесного участка по классам пожарной опасности

Площадь, га

№ п/п	Лесничество, участковое лесничество	Площадь по классам пожарной опасности					Итого	Средний класс
		1	2	3	4	5		
1	Васюганское/ Васюганское участковое лесничество	-	-	-	0,0600	-	0,0600	4
	Итого	-	-	-	0,0600	-	0,0600	4
	%	-	-	-	100	-	100	

Класс пожарной опасности лесного участка – 4.

Повышенную пожароопасность лесов обуславливают следующие виды горючих материалов: усохший травостой, зелёные мхи, подлесок, хвоя в кронах, хвойный подрост, лесная подстилка, омертвевший естественный отпад древесной и кустарниковой растительности.

При разработке плана противопожарного устройства территории участка, использована следующая нормативно-техническая литература:

- Рекомендации по противопожарной профилактике в лесах и регламентации работы лесопожарных служб, утверждённые Рослесхозом от 17.11.1997;

- Правила пожарной безопасности в лесах, утвержденные постановлением Правительства Российской Федерации от 30.06.2007 № 417;

- Нормы наличия средств предупреждения и тушения лесных пожаров при использовании лесов, утвержденные приказом Министерства природных ресурсов и экологии РФ от 28.03.2014 № 161;

- Нормативы противопожарного обустройства лесов, утвержденные приказом Рослесхоза от 27.04.2012 № 174;

- Положение о порядке отнесения территории лесного фонда РФ и не входящих в лесной фонд РФ лесов к зонам и районам наземной охраны, утверждённое Федеральной службой лесного хозяйства РФ от 19.09.1997.

2.8.2. Обоснование и характеристика проектируемых видов и объемов мероприятий по противопожарному обустройству лесов с учетом объектов, созданных при использовании лесов в соответствии с лесохозяйственным регламентом лесничества, и их территориальное размещение.

При использовании лесного участка пользователь обязан:

- обеспечить оснащение производственных подразделений средствами пожаротушения в соответствии с нормами наличия средств предупреждения и тушения лесных пожаров при использовании лесов, утверждённых приказом Министерства природных ресурсов и экологии РФ от 28.03.2014 № 161;

- в случае обнаружения лесного пожара, возникшего на используемом лесном участке, принять все возможные меры по недопущению распространения лесного пожара, немедленно сообщить о пожаре в специализированную диспетчерскую службу, уполномоченный в сфере лесных отношений орган государственной власти Томской области, лесничество, органы местного самоуправления, на территории которых возник пожар, на других территориях земель лесного фонда оказывать по требованию руководителей лесничеств и органов местного самоуправления помощь в тушении лесных пожаров на договорной основе;

- в течение пожароопасного сезона обеспечить ежедневную передачу соответствующим подведомственным учреждениям министерства лесного хозяйства и пожарной безопасности Томской области, Васюганского лесничества, а также органам местного самоуправления сведений обо всех возникающих и действующих

лесных пожарах на используемом лесном участке и сведений обо всех силах и средствах, участвующих в тушении данных пожаров;

- обеспечить выполнение всего комплекса мероприятий по обеспечению пожарной безопасности в лесах в соответствии с договорными обязательствами, требованиями Лесного кодекса РФ и иных нормативных правовых актов, регулирующих охрану, защиту и использование лесов РФ;

Проектом намечен комплекс противопожарных мероприятий, направленных на предупреждение пожаров, своевременное обнаружение возгораний, оперативную передачу информации и ликвидацию пожаров в самом начале их возникновения. Огромное влияние должно уделяться профилактическим и предупредительным мероприятиям.

В организационно-техническом комплексе противопожарного обустройства предусматриваются противопожарные мероприятия в следующих объёмах:

Таблица 2.8.2

Обоснование и характеристика видов и объемов мероприятий по противопожарному обустройству лесов с учетом объектов, созданных при использовании лесов в соответствии с лесохозяйственным регламентом лесничества

Объект противопожарного обустройства	Виды мероприятий	Лесничество, участковое лесничество	№ квартала	№ выдела	Ед. изм.	Потребно в соответствии с действующими нормативами	Имеется в наличии	Проектируемый объем мероприятий	
								всего	ежегодный объем
1	2	3	4	5	6	7	8	9	10
1. Предупредительные мероприятия									
Лесной участок	Установка аншлагов	Васюганское, Васюганское	457	38, 42	шт.	1	1	1	устанавл. ежегодно
Лесной участок	Благоустройство зон отдыха граждан, пребывающих в лесах, в соответствии со статьёй 11 Лесного кодекса РФ	Васюганское, Васюганское	457	38, 42	шт.	1	-	1	орган. ежегодно
2. Противопожарное устройство									
Лесной	Установка и эксплуатация	Васюганское,	457	38, 42	шт.	1	-	1	устанавл.

участок	шламбаумов, устройство преград, обеспечивающих ограничение пребывания граждан в лесах в целях обеспечения пожарной безопасности	Васюганское							ежегодно
Лесной участок	Организация пунктов сосредоточения противопожарного инвентаря	Васюганское, Васюганское	457	38, 42	пункт	1	1	1	орган. ежегодно

Запроектированные мероприятия поддерживаются в рабочем, технически пригодном состоянии в течение всего периода строительства.

Проектируемые мероприятия на участке направлены на предупреждение возникновения лесных пожаров, своевременное обнаружение загораний, оперативную передачу информации и ликвидацию пожаров в начале их возникновения. Все противопожарные мероприятия тесно взаимосвязаны и могут дать эффект только при условии выполнения их по определенной системе, комплексно и последовательно по времени.

Важное место в комплексе организационно-технических мер по противопожарной профилактике отводится предупредительным мероприятиям. Это разъяснительная и воспитательная работа среди населения и рабочих предприятия по обеспечению выполнения комплекса мероприятий определенных Правилами пожарной безопасности в лесах страны.

Рекомендуются следующие формы разъяснительной работы:

- проведение по согласованию с местными органами власти докладов, лекций, бесед в домах культуры и школах;
- проведение индивидуальных бесед и бесед с бригадирами, работающими в лесу;
- опубликование в местной периодической и стенной печати выступлений, статей и заметок работников предприятия;

Мероприятия по противопожарному устройству используемой территории включают:

- полосы отвода автомобильных дорог, проходящих через лесные массивы, должны содержаться очищенными от валежной и сухостойной древесины, сучьев, древесных и иных отходов, других горючих материалов.

- очистку мест рубок;
- строительство и поддержание дорог в хорошем состоянии;
- устройство подъездов для забора воды к естественным водоемам.

С целью оперативной и эффективной борьбы с лесными пожарами создать бригаду рабочих, обученных современным способам их тушения.

При объявлении повышенной пожарной опасности курение на территории используемого участка допускается только в местах, отведенных специально для отдыха и курения или на открытых площадках, очищенных от горючих остатков.

Ответственным за пожарную безопасность на предприятии является заместитель директора (отвечающий за производственную деятельность в целом), который разрабатывает оперативные планы противопожарных мероприятий, совместно с мастерами подразделений.

Руководитель подразделения отвечает за меры противопожарной безопасности и борьбу с пожарами на производственном участке.

В его обязанности входит четкое распределение ответственности и обязанностей между членами бригад по противопожарной безопасности и надзор за их выполнением, включая:

- ежедневные проверки готовности и исправности средств пожаротушения, которые должны постоянно находиться в рабочем состоянии;
- очистку емкостей в нижней части машин и патрубков от воспламеняющихся веществ;
- проверку искрогасителей и выхлопных систем;
- ежедневный обход рабочих мест по окончании смены (проверка возможных источников возгорания);
- наблюдение за выполнением правил разведения огня для обогрева и курения;
- проведение занятий по технике пожарной безопасности со всеми членами бригад, с тем, чтобы каждый знал свои обязанности при пожаре и умел хорошо использовать средства пожаротушения.

Тушение лесных пожаров

Борьбу с пожаром на месте возгорания начинают немедленно, не дожидаясь дополнительных указаний, используя все имеющееся оборудование. В возможно более короткий срок назначается руководитель борьбы с пожаром.

Никакие причины не могут служить оправданием, если начавшийся пожар любого размера оставлен без внимания.

Очень важно незамедлительно начать сдерживание и подавление пожара.

Борьба с лесным пожаром является важнейшей задачей деятельности предприятия – до тех пор, пока пожар не подавляется до управляемой стадии. Пожар считается управляемым только после прекращения горения и полного остывания горючих материалов.

Согласно Постановления Правительства РФ от 7 октября 2020 г. N 1614 "Об утверждении Правил пожарной безопасности в лесах" юридические лица и граждане, осуществляющие использование лесов, обязаны:

а) хранить горюче-смазочные материалы в закрытой таре, производить в период пожароопасного сезона очистку мест их хранения от растительного покрова, древесного мусора, других горючих материалов и отделение противопожарной минерализованной полосой шириной не менее 1,4 метра;

б) уведомлять при корчевке пней с помощью взрывчатых веществ о месте и времени проведения этих работ органы государственной власти или органы местного самоуправления, указанные в пункте 4 настоящих Правил, не менее чем за 10 дней до их начала, прекращать корчевку пней с помощью этих веществ при высокой пожарной опасности в лесу;

в) соблюдать нормы наличия средств предупреждения и тушения лесных пожаров при использовании лесов, утверждаемые Министерством природных ресурсов и экологии Российской Федерации, а также содержать средства предупреждения и тушения лесных пожаров в период пожароопасного сезона в готовности, обеспечивающей возможность их немедленного использования;

г) в случае обнаружения лесного пожара на соответствующем лесном участке немедленно сообщить об этом в специализированную диспетчерскую службу и принять все возможные меры по недопущению распространения лесного пожара.

2.8.3. Сведения о наличии и потребности пожарной техники, оборудования, снаряжения, инвентаря и др. на лесных участках в соответствии с действующими нормативами.

Таблица 2.8.3

Сведения о наличии и потребности в пожарной технике, оборудовании, снаряжении и инвентаре на лесном участке

Наименование	Ед. изм.	В соответствии с действующим и нормативами	Имеется в наличии	Проектируется приобретение, аренда, изготовление
1	2	3	4	5
Мобильные средства пожаротушения:				
Бортовой автомобиль повышенной проходимости или вездеход	шт.	1	-	1
Малый патрульный комплекс или легковой автомобиль повышенной проходимости с противопожарным инвентарем	шт.	1	-	1
Пожарное оборудование:				
Бензопилы	шт.	1	-	1
Ранцевые лесные огнетушители	шт.	5	-	5
Топоры	шт.	5	-	5
Емкость для доставки воды объемом 10 - 15 л	шт.	3	-	3
Средства индивидуальной защиты пожарных и граждан при пожаре:				
Дежурная спецодежда (защитные каски, защитные очки, средства защиты органов дыхания и зрения, плащи из огнеупорной ткани, энцефалитные костюмы, сапоги кирзовые (ботинки), брезентовые рукавицы)	комплект	по числу лиц, участвующих в мероприятиях по недопущению распространения лесных пожаров	-	по числу лиц, участвующих в мероприятиях по недопущению распространения лесных пожаров
Аптечки первой помощи	шт.	по 1 на каждые 5 человек, участвующих в мероприятиях по недопущению распространения лесных пожаров	-	по 1 на каждые 5 человек, участвующих в мероприятиях по недопущению распространения лесных пожаров
Дополнительные:				

Бидоны или канистры для питьевой воды	шт.	1	-	1
---------------------------------------	-----	---	---	---

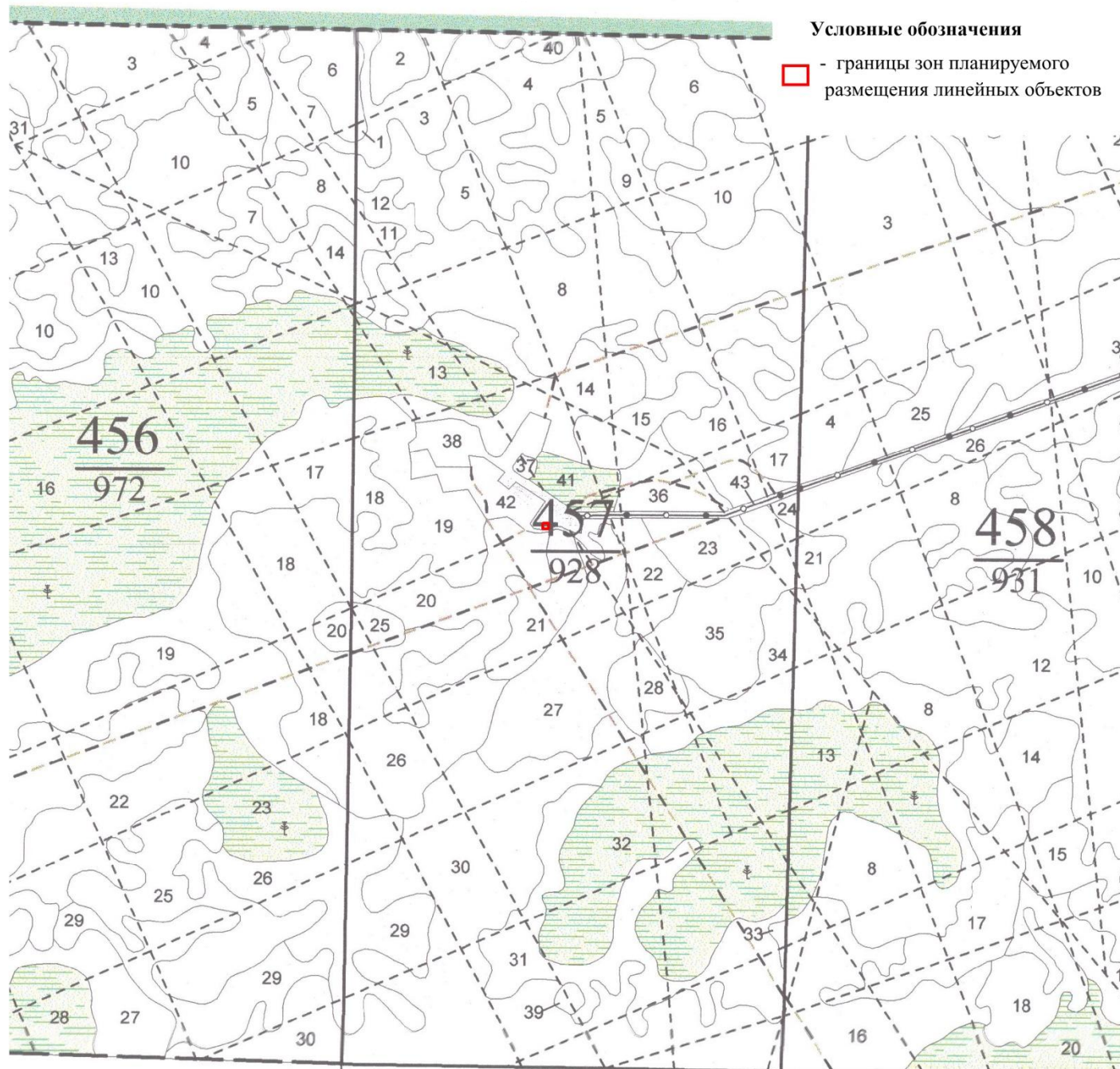
При использовании лесов для строительства, реконструкции, эксплуатации линейных объектов пункты сосредоточения размещаются с учетом трехчасовой возможности доставки ресурсов пожаротушения как наземным, так и авиационным способами.

Материалы по обоснованию проекта планировки территории.

3.1. Графическая часть.

3.1.1. Схема расположения элементов планировочной структуры.

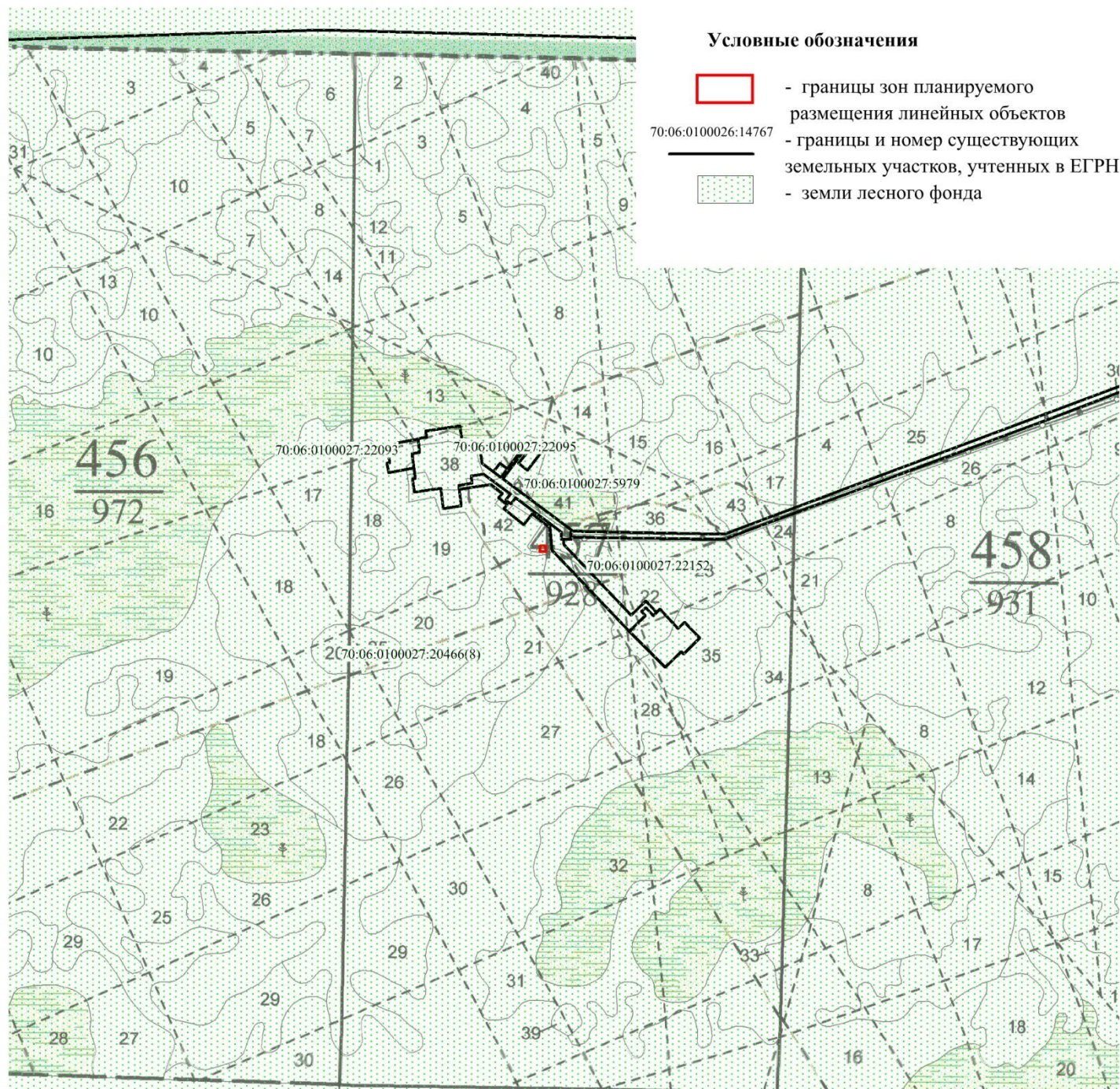
Масштаб 1:25000



					2023	ПРОЕКТ ПЛАНИРОВКИ ТЕРРИТОРИИ			
<i>Изм.</i>	<i>Кол.уч.</i>	<i>Лист</i>	<i>№</i>	<i>Подпись</i>	<i>Дата</i>				
Директор		Кошкарбаев			09.01.	Графическая часть проекта планировки территории	Стадия	Лист	Листов
Инженер		Сорокина			09.01.		П	1	1
						ООО «Институт кадастра» г.Барнаул			
						Схема расположения элементов планировочной структуры, Масштаб 1:25000			

3.1.2. Схема использования территории в период подготовки проекта планировки территории.

Масштаб 1:25000



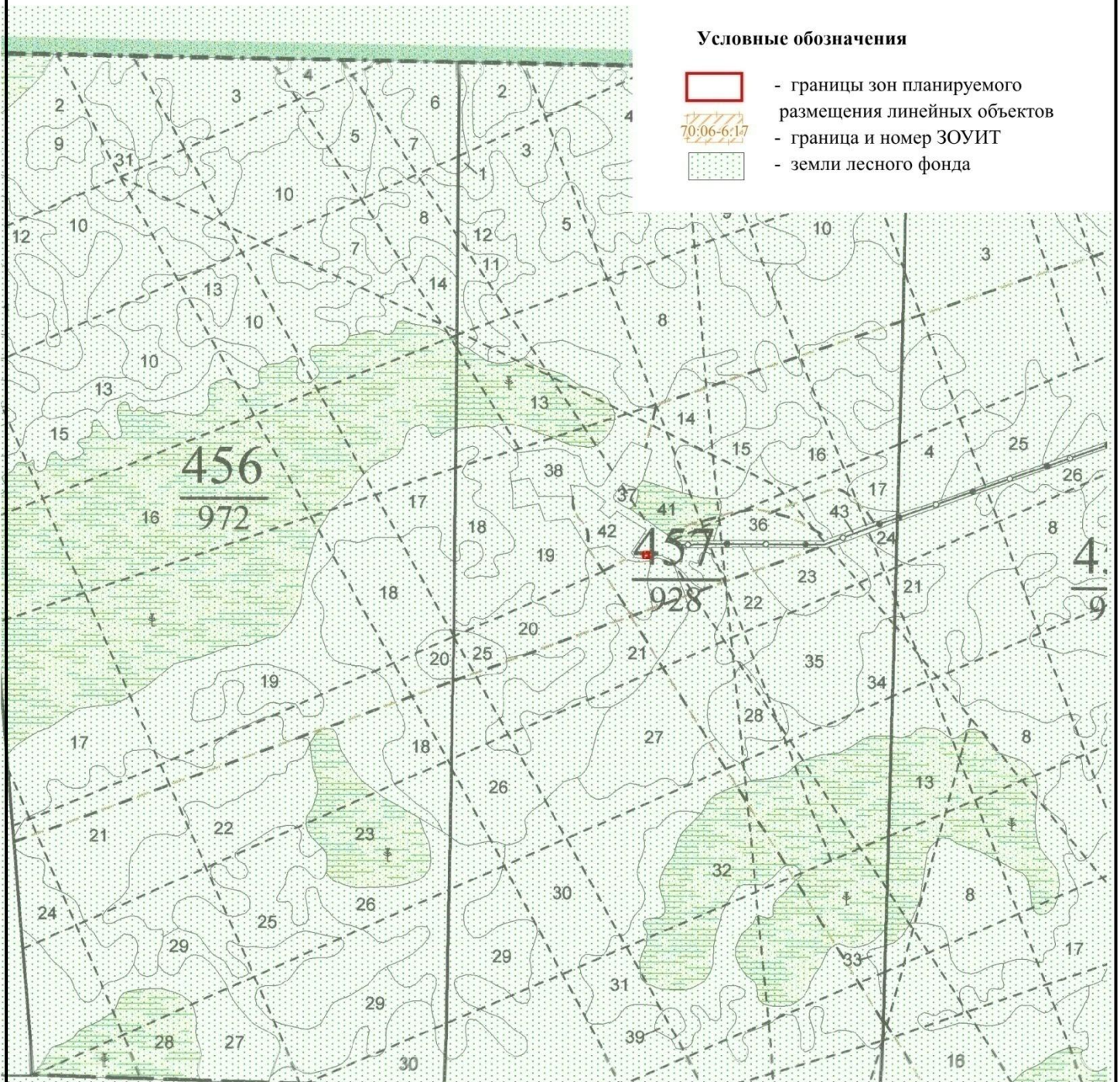
Условные обозначения

- границы зон планируемого размещения линейных объектов
- границы и номер существующих земельных участков, учтенных в ЕГРН
- земли лесного фонда

					2023	ПРОЕКТ ПЛАНИРОВКИ ТЕРРИТОРИИ			
<i>Изм.</i>	<i>Кол.уч.</i>	<i>Лист</i>	<i>№</i>	<i>Подпись</i>	<i>Дата</i>	Графическая часть проекта планировки территории	Стадия	Лист	Листов
Директор	Кошкарбаев	Сорокина		09.01.	09.01		П	1	1
						Схема использования территории, Масштаб 1:25000	ООО «Институт кадастра» г.Барнаул		

3.1.3. Схема границ зон с особыми условиями использования территорий, особо охраняемых природных территорий, лесничеств.

Масштаб 1:25000



					2023	ПРОЕКТ ПЛАНИРОВКИ ТЕРРИТОРИИ			
<i>Изм.</i>	<i>Кол.уч.</i>	<i>Лист</i>	<i>№</i>	<i>Подпись</i>	<i>Дата</i>	Графическая часть проекта планировки территории	Стадия	Лист	Листов
Директор	Кошкарбаев	Сорокина		09.01.	09.01		П	1	1
						Схема границ зон с особыми условиями использования территорий, Масштаб 1:25000	ООО «Институт кадастра» г.Барнаул		

4. Материал по обоснованию проекта планировки территории.

Пояснительная записка.

4.1. Описание природно-климатических условий.

Проект планировки территории и проект межевания территории разрабатывается для участка линейного объекта связи АО «ПБК», площадью участка 0,0600 га, расположенного на территории Томской области Каргасокского района проходящий по землям лесного фонда Томской области, Васюганского лесничества, Васюганскому участковому лесничеству, урочище "Васюганское", квартал 457, выдел 38, 42.

Общая площадь 0,0600 га.

В административном отношении объект работ расположен в Каргасокском районе Томской области, месторождение Васюганское.

Рельеф равнинный, с заболоченными лощинами по долинам рек. Колебания высот составляют 20-30 м.

Растительность представлена смешанным лесом высотой до 20м. Гидрография представлена рекой Обь и малыми реками и ручьями, многочисленными озерами.

Реки замерзают в конце сентября начале октября и вскрываются в конце апреля начале мая. Весеннее половодье длится 1,5-2 месяца.

Климат резко-континентальный с большими колебаниями температур воздуха в течении суток и года, с коротким теплым летом и продолжительной суровой зимой.

Минимальные температуры -45° , максимальные $+35^{\circ}$. Среднегодовое количество осадков 400-500 мм. Большая часть осадков выпадает летом.

Грунты: супеси, суглинки, песчаные и торфяно-болотистые с глубиной сезонного промерзания до 175см.

4.2. Обоснование определения границ зон планируемого размещения линейных объектов.

Проект планировки территории разработан на основе проектной документации БС 70.5186 "Ключевское" расположенного на территории Томской области

Каргасокского района, месторождение Васюганское, проходящий по землям лесного фонда Томской области, Васюганского лесничества, Васюганскому участковому лесничеству, урочище «Васюганское», в квартале 457, выдел 38, 42. Общая площадь 0,0600 га.

Выбор и принятие варианта строительства произведен с проработкой возможных вариантов по картографическим материалам, а также с учетом произведенных рекогносцировочных изысканий в натуре, предварительных согласований, требований «Земельного кодекса», закона РФ «Об охране окружающей среды» и других нормативных актов Минприроды России.

Из рассмотренных на стадии выбора вариантов строительства, принятый в данном проекте вариант наиболее приемлем с точки зрения удобства эксплуатации, стоимости, простоты строительства и наименьшего воздействия на окружающую среду.

В соответствии с п.7.1.3. СанПиН 2.2.1/2.1.1.1200-03 пункт 6.4. установление размера санитарно-защитных зон в местах размещения передающих радиотехнических объектов проводится в соответствии с действующими санитарными правилами и нормами по электромагнитным излучениям радиочастотного диапазона и методиками расчета интенсивности электромагнитного излучения радиочастот.

Расчеты санитарно-защитных зон и зон ограничения застройки проводились в соответствии с методическими указаниями «Определение плотности потока энергии электромагнитного поля в местах размещения радиосредств, работающих в диапазоне частот 300 МГц ÷ 300 ГГц» (МУК 4.3.1167-02) и «Определение уровней электромагнитного поля, создаваемого излучающими техническими средствами телевидения, ЧМ радиовещания и базовых станций сухопутной подвижной радиосвязи» (МУК 4.3.1677-03).

4.3. Исходные данные, используемые при подготовке проекта планировки территории.

- Проектная документация. Раздел 1. Пояснительная записка 1141-70.5186-ПЗ. Том 1.

- Проектная документация. Раздел 2. Схема планировочной организации земельного участка 1141-70.5186-ПЗУ. Том 2.

- Проектная документация. Раздел 3. Архитектурные решения 1141-70.5186-АР. Том 3.

- Проектная документация. Раздел 4. Конструктивные и объемно-планировочные решения 1141-70.5186-КР. Том 4.

- Проектная документация. Раздел 5. Сведения об инженерном оборудовании, о сетях инженерно-технического обеспечения, перечень инженерно-технических мероприятий, содержание технических решений. Подраздел 5. Сети связи 1141-70.5186-ИОС5. Том 5.4.

- Проектная документация. Раздел 9. "Мероприятия по обеспечению пожарной безопасности" 1141-70.5186-ПБ. Том 9.

ПРОЕКТ МЕЖЕВАНИЯ ТЕРРИТОРИИ.

"Строительство и эксплуатация линейного объекта связи "Расширение сети сотовой радиотелефонной связи СФ ОАО «МегаФон» стандарта GSM-900 на территории Сибирского региона БС 70.5186 "Ключевское" (Томская область, Каргасокский район, месторождение Ключевское, башня 90м)" на территории Каргасокского района Томской области"

Проект межевания территории.

Основная часть проекта межевания территории.

1. Схема расположения проектируемого лесного участка

Субъект Российской Федерации: Томская область

Муниципальное образование: Каргасокский район

Категория земель: Лесной фонд

Лесничество: Васюганское

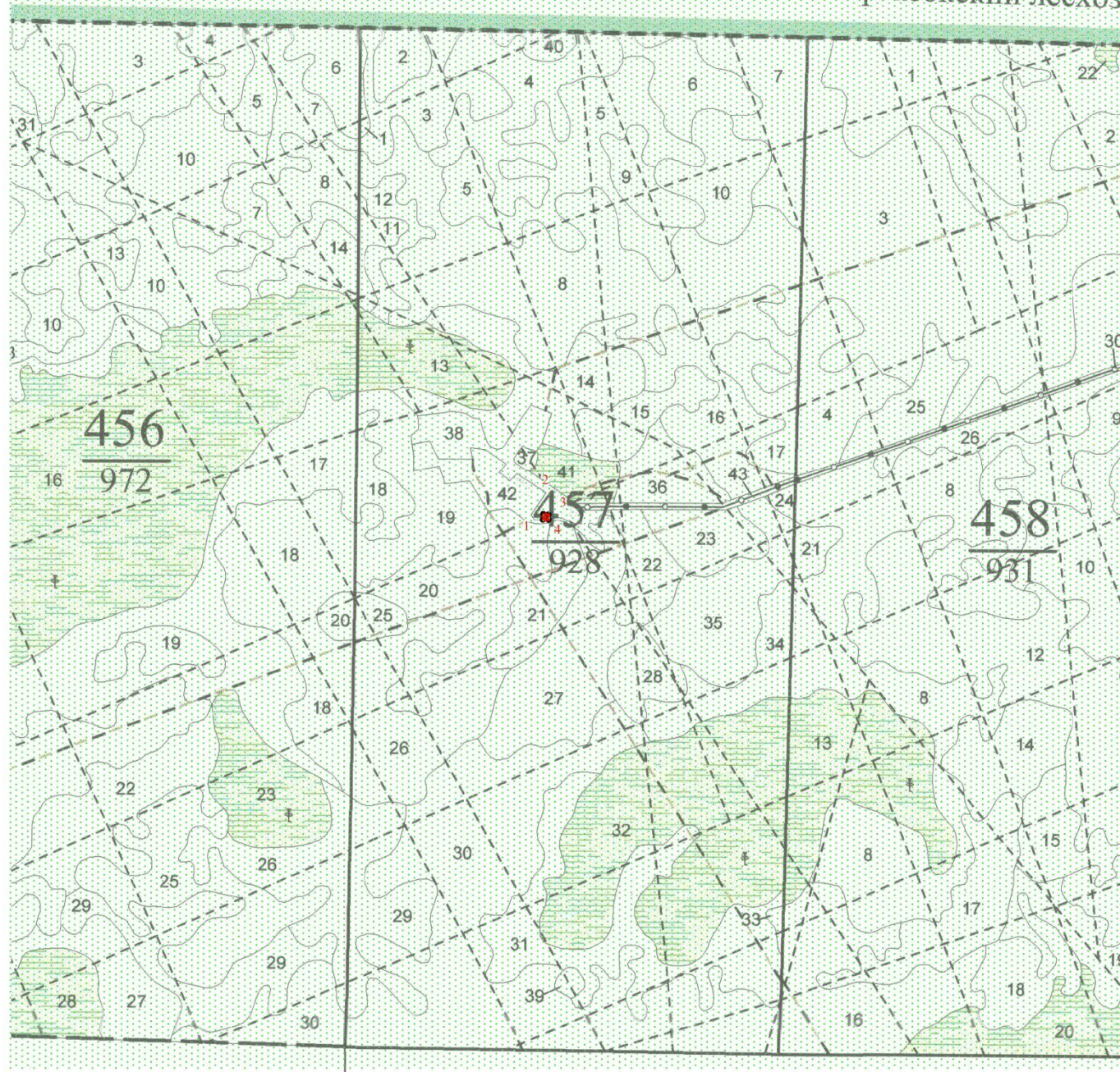
Участковое лесничество: Васюганское

Урочище: «Васюганское»




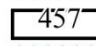
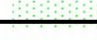
Целевое назначение лесов: Эксплуатационные

Квартал, лесотаксационный выдел/часть: 457, выдел 38,42

Площадь проектируемого лесного участка, га: 0,0600 Каргасокский лесхоз



Условные обозначения

-  - граница части образуемого лесного участка
-  - характерная точка границ образуемого лесного участка
-  - границы лесотаксационных выделов
-  - границы лесных кварталов
-  - земли лесного фонда

2. Каталог координат

Перечень координат характерных точек образуемого земельного участка

Таблица 2.1

Номер точки	Координаты, система координат МСК-70, зона 2		Направление	Румб	Длина линии, м
	X	Y			
1	2	3	4	5	6
70:06:0100027:20466:3У1					
1	610561,17	2238871,63	СЗ	02° 24' 56"	24,91
2	610586,06	2238872,68	СВ	87° 27' 02"	24,05
3	610584,99	2238896,71	ЮВ	02° 16' 36"	24,92
4	610560,09	2238895,72	ЮЗ	87° 25' 59"	24,11

3. Перечень лесных кварталов, лесотаксационных выделов, частей лесотаксационных выделов

Таблица 3.1

№ п/п	Наименование участкового лесничества/урочища (при наличии)	Номер квартала	Номер выдела	Общая площадь, га
1	2	3	4	6
1	Васюганское	457	38, 42	0,0600
Итого	-	-	-	0,0600

4. Виды разрешенного использования лесов на проектируемом лесном участке

Согласно лесохозяйственному регламенту Васюганского лесничества, квартал лесотаксационный- 457, выдел 38, 42, Васюганского участкового лесничества, урочище «Васюганское» в границах которого лесной участок, относится к зоне планируемого освоения лесов:

Заготовка древесины;

Заготовка живицы;

Заготовка и сбор недревесных лесных ресурсов;

Заготовка пищевых лесных ресурсов и сбор лекарственных растений;

Осуществление видов деятельности в сфере охотничьего хозяйства;

Ведение сельского хозяйства;

Осуществление научно-исследовательской деятельности, образовательной деятельности;

Осуществление рекреационной деятельности;

Создание лесных плантаций и их эксплуатация;

Выращивание лесных плодовых, ягодных, декоративных растений, лекарственных растений;

Создание лесных питомников и их эксплуатация;

Осуществление геологического изучения недр, разведка и добыча полезных ископаемых;

Строительство и эксплуатация водохранилищ и иных искусственных водных объектов, создание и расширение морских и речных портов, строительство, реконструкция и эксплуатация гидротехнических сооружений;

Строительства, реконструкции и эксплуатации линейных объектов;

Создание и эксплуатация объектов лесоперерабатывающей инфраструктуры;

Осуществление религиозной деятельности;

Иные виды (выполнение изыскательских работ).

5. Распределение площади проектируемого лесного участка по видам целевого назначения на защитные (по их категориям) и эксплуатационные леса

Таблица 5.1

Целевое назначение лесов	Площадь, га	%
1	2	3
Защитные леса, всего	-	-
В том числе:	-	-
1) леса, расположенные на особо охраняемых природных территориях;	-	-
2) леса, расположенные в водоохраных зонах;	-	-
3) леса, выполняющие функции защиты природных и иных объектов, всего	-	-
Из них:		
1) леса, расположенные в первом и втором поясах зон санитарной охраны источников питьевого и хозяйственно-бытового водоснабжения (леса, расположенные в границах соответствующих поясов зон санитарной охраны источников питьевого и хозяйственно-бытового водоснабжения, установленных в соответствии с требованиями законодательства в области обеспечения санитарно-эпидемиологического благополучия населения);	-	-
2) леса, расположенные в защитных полосах лесов (леса, расположенные в границах полос отвода железных дорог и придорожных полос автомобильных дорог, установленных в	-	-

соответствии с законодательством Российской Федерации о железнодорожном транспорте, законодательством об автомобильных дорогах и о дорожной деятельности);		
3) леса, расположенные в зеленых зонах (леса, расположенные на землях лесного фонда и землях иных категорий, выделяемые в целях обеспечения защиты населения от воздействия неблагоприятных явлений природного и техногенного происхождения, сохранения и восстановления окружающей среды);	-	-
4) леса, расположенные в лесопарковых зонах (леса, расположенные на землях лесного фонда и землях иных категорий, используемые в целях организации отдыха населения, сохранения санитарно-гигиенической, оздоровительной функций и эстетической ценности природных ландшафтов);	-	-
5) горно-санитарные леса (леса, расположенные в границах зон округов санитарной (горно-санитарной) охраны лечебно-оздоровительных местностей и курортов, установленных в соответствии с законодательством Российской Федерации о природных лечебных ресурсах, лечебно-оздоровительных местностях и курортах).	-	-
4) ценные леса, итого	-	-
Из них:		
1) государственные защитные лесные полосы (леса линейного типа, искусственно созданные в лесостепных, степных зонах, зонах полупустынь и пустынь, выполняющие климаторегулирующие, почвозащитные, противозерозионные и водорегулирующие функции);	-	-
2) противозерозионные леса (леса, предназначенные для охраны земель от эрозии);	-	-
3) пустынные, полупустынные леса (леса, расположенные в зоне полупустынь и пустынь, выполняющие защитные функции);	-	-
4) лесостепные леса (леса, расположенные в степной зоне, лесостепной зоне, выполняющие защитные функции);	-	-
5) лесотундровые леса (леса, расположенные в неблагоприятных природно-климатических условиях на границе с тундрой, выполняющие защитные и климаторегулирующие функции);	-	-
6) горные леса (леса, расположенные в зоне горного Северного Кавказа и горного Крыма, в Южно-Сибирской горной зоне, в иных горных местностях на границе с верхней безлесной частью горных вершин и хребтов (малолесные горные территории), имеющие защитное и противозерозионное значение);	-	-
7) леса, имеющие научное или историко-культурное значение (леса, расположенные на землях историко-культурного назначения и в зонах охраны объектов культурного наследия, леса, являющиеся объектами исследований генетических качеств деревьев, кустарников и лиан (генетические резерваты), образцами достижений лесохозяйственной науки и практики, а также уникальные по продуктивности леса);	-	-
8) леса, расположенные в орехово-промысловых зонах (леса, являющиеся сырьевой базой для заготовки кедровых орехов);	-	-
9) лесные плодовые насаждения (леса, в составе которых произрастают ценные плодово-ягодные и орехоплодные породы деревьев и кустарников);	-	-
10) ленточные боры (леса, исторически сформировавшиеся в жестких почвенно-климатических условиях среди безлесных	-	-

степных, полупустынных и пустынных пространств, имеющие важное климаторегулирующее, почвозащитное и водоохранное значение);		
11) запретные полосы лесов, расположенные вдоль водных объектов (леса, примыкающие непосредственно к руслу реки или берегу другого водного объекта, а при безлесной пойме - к пойме реки, выполняющие водорегулирующие функции);	-	-
12) нерестоохранные полосы лесов.	-	-
5) городские леса	-	-
Эксплуатационные леса, всего	0,0600	100
Резервные леса, всего	-	-
Всего лесов	0,0600	100

6. Распределение площади лесного участка из состава земель лесного фонда на лесные и нелесные земли

Таблица 6.1

Показатели	Площадь, га	%
1	2	3
1. Общая площадь земель лесного фонда	0,0600	100
2. Лесные земли - всего	-	-
2.1. Покрытые лесной растительностью, всего	-	-
2.1.1. В том числе лесные культуры	-	-
2.2. Не покрытые лесной растительностью, всего	-	-
в том числе: несомкнувшиеся лесные культуры	-	-
лесные питомники, плантации	-	-
редины естественные	-	-
фонд лесовосстановления, всего	-	-
в том числе: гари	-	-
погибшие древостои	-	-
вырубки	-	-
прогалины, пустыри	-	-
3. Нелесные земли, всего	0,0600	100
в том числе:	-	-
пашни	-	-
сенокосы	-	-
пастбища, луга	-	-
воды	-	-
дороги, просеки	-	-

усадыбы и пр.	-	-
болота	-	-
пески	-	-
прочие земли	0,0600	100

8. Средние таксационные показатели насаждений проектируемого лесного участка

Таблица 8.1

Целевое назначение лесов	Хозяйство, преобладающая порода	Состав насаждений	Возраст лет	Бонитет	Полнота	Средний запас, куб.м/га		
						средневозрастные	приспевающие	спелые и перестойные
70:06:0100027:20466:ЗУ1								
Эксплуатационные леса	-	-	-	-	-	-	-	-

9. Виды и объемы использования лесов на проектируемом лесном участке

Таблица 9.1

Целевое назначение лесов	Хозяйство (хвойное, твердолиственное, мягколиственное)	Площадь, (га)	Единица измерения	Объемы использования лесов (изъятия лесных ресурсов)
1	2	3	4	5
Вид использования лесов – строительство, реконструкция и эксплуатация линейных объектов. Цель предоставления лесного участка – строительство, реконструкция и эксплуатация линейных объектов.				
эксплуатационные	-	0,0600	-	-

10. Сведения об обременениях проектируемого лесного участка

По данным государственного лесного реестра лесной участок Васюганского участкового лесничества Томской области Васюганского лесничества имеет обременения по виду использования лесов: строительство, реконструкция и эксплуатация линейных объектов АО «ПБК», согласно договора аренды части лесного участка №139/09/14 от 14.07.2014.

11. Сведения о наличии на проектируемом лесном участке особо защитных участков лесов, особо охраняемых природных территорий, зон с особыми условиями использования территорий

Согласно данным государственного лесного реестра на проектируемом лесном участке отсутствуют особо защитные участки лесов (ОЗУ), особо охраняемые природные территории (ООПТ), зоны с особыми условиями использования территорий, необходимые сведения представлены в таблице 11.1.

Таблица 11.1

№ п/п	Наименование участкового лесничества/урочища (при наличии)	Номер квартала	Номер выдела	Виды ОЗУ, наименование ООПТ, виды зон с особыми условиями использования территорий	Общая площадь, га
1	2	3	4	5	6
1	Васюганское	457	38,42	-	-
Итого	-	-	-	-	-

12. Сведения об ограничениях использования лесов

С учетом целевого назначения и правового режима лесов, установленного лесным законодательством Российской Федерации, лесохозяйственным регламентом лесничества, в границах которого проектируется лесной участок, предусмотрены следующие ограничения в использовании лесов:

Таблица 12.1

№ п/п	Целевое назначение лесов проектируемого лесного участка	Ограничения использования лесов
1	2	3
1	Эксплуатационные	Допускается осуществление всех видов использования лесов, предусмотренных статьей 25 Лесного кодекса Российской Федерации

Таблица 12.2

№ п/п	Виды особо защитных участков леса проектируемого лесного участка	Ограничения использования лесов
1	2	3
1	-	-

Таблица 12.3

№ п/п	Виды использования лесов проектируемого лесного участка	Ограничения
1	2	3
1	Строительство, реконструкция, эксплуатация линейных объектов	При использовании лесов в целях строительства, реконструкции и эксплуатации линейных объектов не допускается: - повреждение лесных насаждений, растительного покрова и почв за пределами земель, на которых осуществляется использование лесов, и охранной зоны линейных объектов; - захламление территорий, прилегающих к землям, на которых осуществляется использование лесов, строительным и бытовым мусором, отходами древесины; - загрязнение земель, на которых осуществляется

		<p>использование лесов, и территорий, прилегающих к землям, на которых осуществляется использование лесов, химическими и радиоактивными веществами;</p> <p>- проезд транспортных средств, механизмов по произвольным, неустановленным маршрутам.</p> <p>(Приказ Министерства природных ресурсов и экологии Российской Федерации № 434 от 10.07.2020 «Об утверждении Правил использования лесов для строительства, реконструкции, эксплуатации линейных объектов и Перечня случаев использования лесов для строительства, реконструкции, эксплуатации линейных объектов без предоставления лесного участка, с установлением или без установления сервитута, публичного сервитута»)</p>
--	--	---

13. Сведения о наличии зданий, сооружений, объектов, связанных с созданием лесной инфраструктуры и объектов, не связанных с созданием лесной инфраструктуры на проектируемом лесном участке

Таблица 13.1

№п/п	Участковое лесничество	Номер квартала	Номер выдела	Площадь объекта, (га)	Наименование объекта
1	2	3	4	5	6
Объекты связанные с созданием лесной инфраструктуры					
1	Васюганское	457	38, 42	-	-
Итого	-	-	-	-	-
Объекты не связанные с созданием лесной инфраструктуры					
2	Васюганское	457	38,42	0,0093	Антенно-мачтовое сооружение
Итого	-	-	-	0,0093	-
Всего	-	-	-	-	-

14. Обзорная схема расположения лесного участка

Субъект Российской Федерации Томская область

Муниципальное образование Каргасокский район

Категория земель Лесной фонд

Лесничество (лесопарк) Васюганское

Участковое лесничество Васюганское

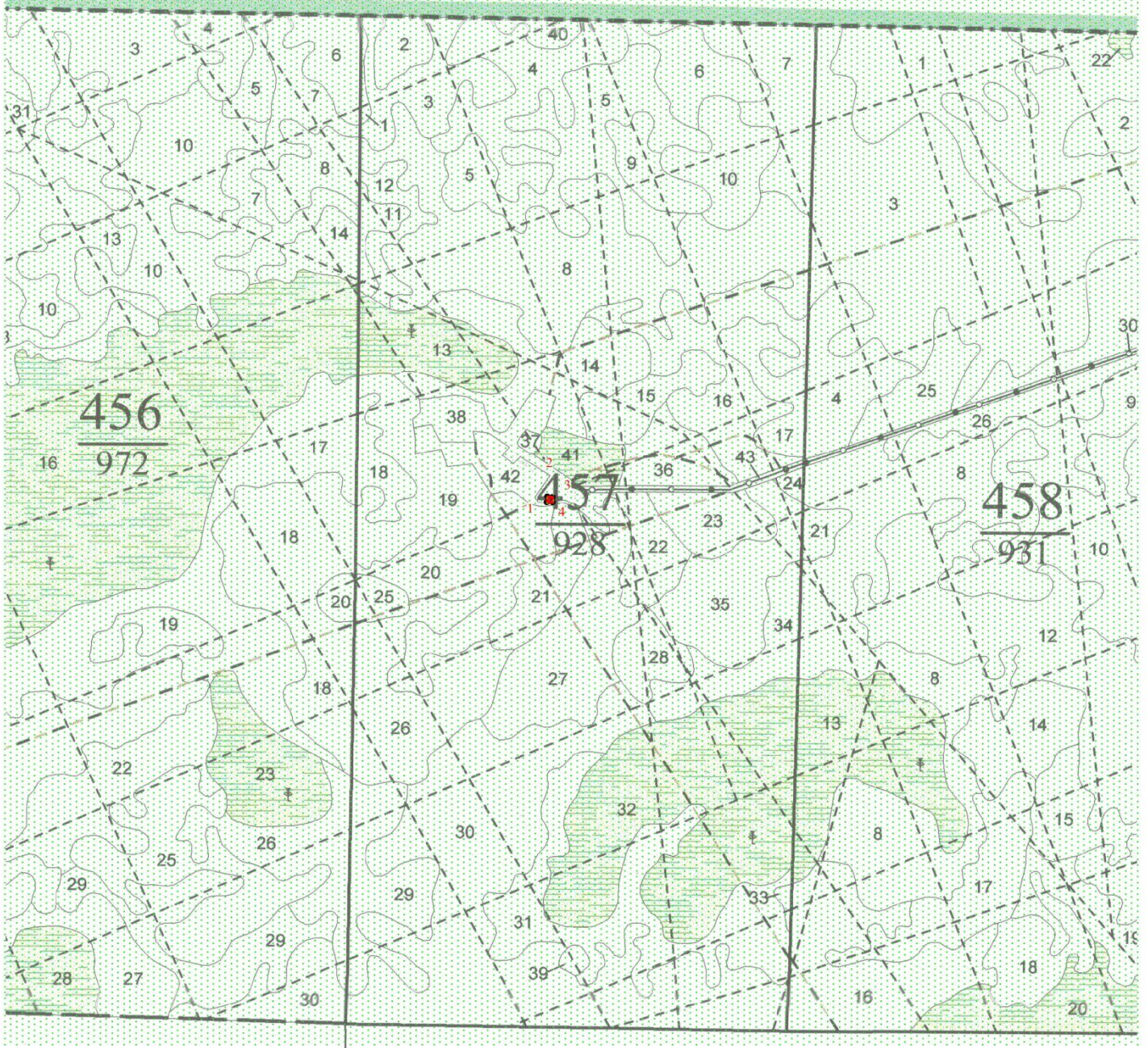
Урочище «Васюганское»

Вид использования лесов: строительство, реконструкция и эксплуатация линейных объектов.

Цель предоставления лесного участка: строительство и эксплуатация объекта связи.

Масштаб 1:25000

Каргасокский лесхоз



Условные обозначения

- граница части образуемого лесного участка
- 1 - характерная точка границ образуемого лесного участка
- 42 - границы лесотаксационных выделов
- 457 - границы лесных кварталов
- земли лесного фонда

15. Заключение.

Согласно содержащейся информации проекта планировки территории и проекта межевания территории строительство линейного объекта связи, принимается следующее решение:

- Земельный участок лесного фонда строительство линейного объекта связи образовывается из земельного участка лесного фонда с кадастровым номером 70:06:0100027:20466 с сохранением его в измененных границах, данным проектом межевания территории принимается следующее обозначение 70:06:0100027:20466:3У1. Площадь земельного участка лесного фонда составляет 0,0600 га.

№п/п	Условный номер образуемого земельного участка	Категория образуемого земельного участка	Вид разрешенного использования образуемого земельного участка	Площадь образуемого земельного участка, кв.м.	Местоположение образуемого земельного участка	Возможные способы образования земельного участка	Примечания
1	2	3	4	5	6	7	8
1	70:06:0100027:20466:3У1	земли лесного фонда	Строительство, реконструкция, эксплуатация линейных объектов	600	Российская Федерация, Томская область, Каргасокский район, Васюганское лесничество, Васюганское участковое лесничество, урочище «Васюганское», квартал 457, выдел 38,42	Образование земельного участка из федеральной собственности и, с сохранением его в измененных границах	-

ПРИЛОЖЕНИЕ



**ДЕПАРТАМЕНТ
ЛЕСНОГО ХОЗЯЙСТВА
ТОМСКОЙ ОБЛАСТИ**

Кирова пр., д.41, г. Томск, 634041
тел (382 2) 900-798, факс (382 2) 557-298
E-mail: dep-les@tomsk.gov.ru
ИНН/КПП 7017317947/701701001, ОГРН 1127017029347

24.11.2022 № 74-11-6049
на № б/н от 23.11.2022

О предоставлении выписки
из государственного лесного реестра

Генеральному директору
АО «Первая Башенная Компания»

Чермашенцеву Е.Н.

Маши Порываевой ул., д. 34,
этаж/помещ. 4/III, ком. 1,
вн.тер.г. муниципальный округ
Красносельский, г. Москва, 107078

Уважаемый Евгений Николаевич!

Департамент лесного хозяйства Томской области рассмотрел Ваше обращение о предоставлении выписки из государственного лесного реестра. Сообщает следующее.

Предоставляем выписку из государственного лесного реестра:

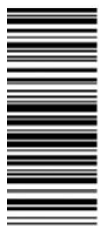
Копию лесоустроительного планшета испрашиваемой части лесного участка, расположенного в Васюганском лесничестве, Васюганском участковом лесничестве, урочище «Васюганское», квартале 457, выделах 20, 21, 38, 42.

Приложение: Копия лесоустроительного планшета – на 1 л. в 1 экз.

Начальник отдела
государственного лесного
реестра

ДОКУМЕНТ ПОДПИСАН
ЭЛЕКТРОННОЙ ПОДПИСЬЮ
Сертификат
3421A39724DD02F366019EB156EF93BB24188917
Владелец Горулёва Светлана Николаевна
Действителен с 28.12.2021 по 28.03.2023

С.Н. Горулёва



ТО-16863478

Дарья Александровна Торчкова
(382 2) 90 18 89
torchkovada@tomsk.gov.ru

Для служебного пользования

ТОМСКАЯ ОБЛАСТЬ
КАРГАСКОКИЙ РАЙОН
ВАСЮГАНСКИЙ ЛЕСХОЗ
ВАСЮГАНСКОЕ
ЛЕСНИЧЕСТВО

ПЛАНШЕТ № 1

Лесоустройство 2007 г.

Масштаб 1:25 000

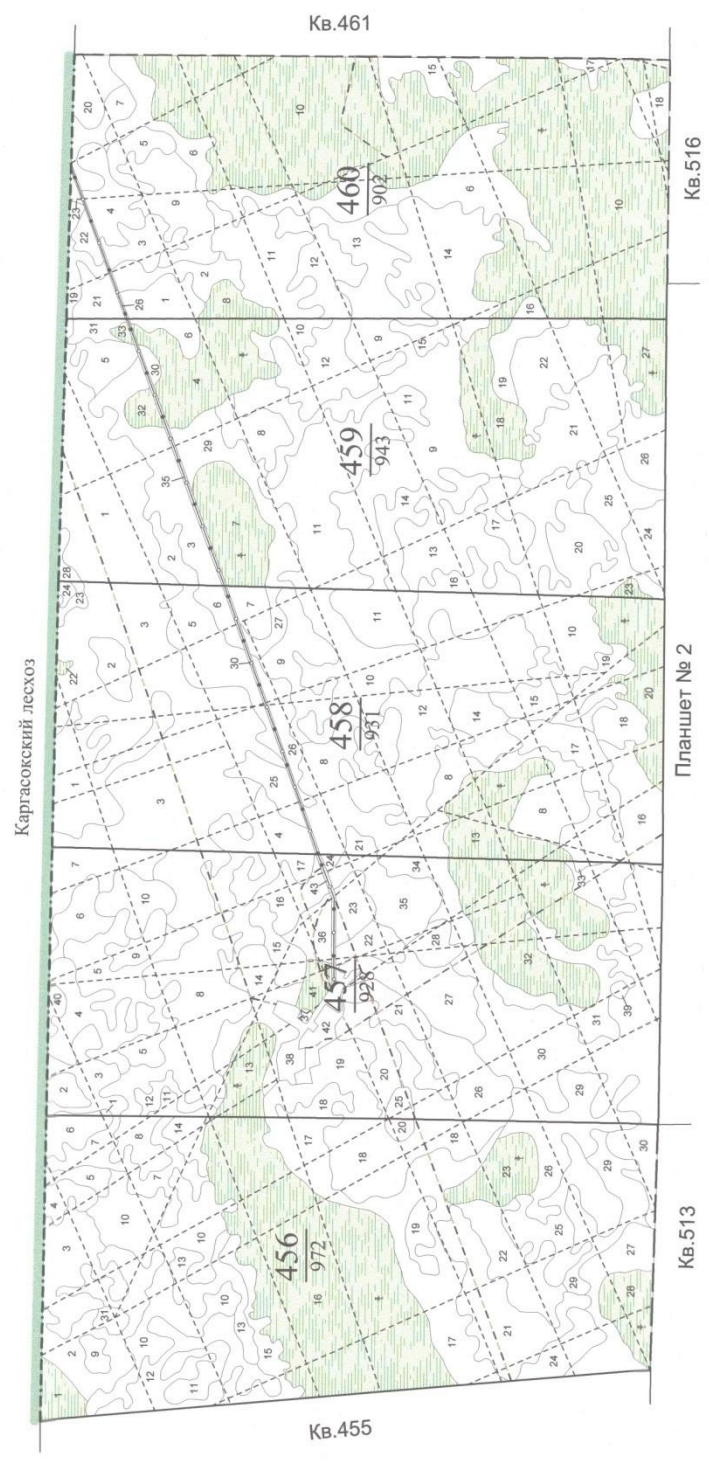
Общая площадь 4 676 га
Среднегодовая норма прироста M_{10} 0,80
сплошного леса M_{10} 1,25, 0,80
площадки прироста лесонасаждения
Ориентирование по истинному меридиану

Начальник бюро
Инженер-касаго
Корсаков В.И.
Мамонтов В.А.
ЗАПЯДС-СИБИРСКИЙ ФИЛИАЛ
ФГУП «РОСЛЕСХОЗ»

ТОМСКАЯ ЭКСПЛУАТАЦИЯ

Лицензия № ЗСГ 00321К
от 28.08.2004 г.
Т. 3 экз.

Экземпляр № 332



Экземпляр № 333



**ДЕПАРТАМЕНТ
ЛЕСНОГО ХОЗЯЙСТВА
ТОМСКОЙ ОБЛАСТИ**

Кирова пр., д.41, г. Томск, 634041
тел (382 2) 900-798, факс (382 2) 557-298
E-mail: dep-les@tomsk.gov.ru
ИНН/КПП 7017317947/701701001, ОГРН 1127017029347

21.11.2022 № 74-11-5963
на № б/н от 17.11.2022

О предоставлении выписки
из государственного лесного реестра

Генеральному директору
АО «Первая Башенная Компания»

Чермашенцеву Е.Н.

Маши Порываевой ул., д. 34,
этаж/помещ. 4/III, ком. 1,
вн.тер.г. муниципальный округ
Красносельский, г. Москва, 107078

Уважаемый Евгений Николаевич!

Департамент лесного хозяйства Томской области рассмотрел Ваше обращение о предоставлении выписки из государственного лесного реестра. Сообщает следующее.

Предоставляем выписку из государственного лесного реестра:

Сведения о качественных и количественных характеристиках лесных насаждений части лесного участка, расположенного в Васюганском лесничестве, Васюганском участковом лесничестве, урочище «Васюганское», квартале 457, выделах 20, 21, 38, 42.

Приложение: Копии таксационных описаний – на 2 л. в 1 экз.

Начальник отдела
государственного лесного
реестра



С.Н. Горулёва



ТО-16829270

Дарья Александровна Торчкова
(382 2) 90 18 89
torchkovada@tomsk.gov.ru

Лесничество		ВАСЮГАНСКОЕ Участковое лесничество ВАСЮГАНСКОЕ										ЭКСПЛУАТАЦИОННЫЕ ЛЕСА													
№	Пло-щадь	Состав	Подрост	поч.	Вы-	Эле-	Воз-	Вы-	Ди-	Кл:	Гр:	Бо:	Тип	Полн:	Запас	сырораств.	Кл:	Запас	на	выделе,	дес.	МЗ			
№	м²	ва, рельеф, особенн.	Р:	та	мент:	со-	ам:	с:	па:	ни:	леса	Сумм:	на:	общий:	в:	п.ч.	хо-	ниче:	дер.	общий:	лик:	Хозяйственные:			
№	м²	ва, рельеф, особенн.	Р:	та	мент:	со-	ам:	с:	па:	ни:	леса	Сумм:	на:	общий:	в:	п.ч.	хо-	ниче:	дер.	общий:	лик:	Хозяйственные:			
1	2	3	4	5	6	7	8	9	10	11	12	13	14	15	16	17	18	19	20	21	22	23	24		
подрост: 6К4С (20) 2,0 м, 1,0 тыс.шт./га, БЛАГОНАДЕЖНЫЙ класс пожарной опасности - 4 вид искл: участ.спел.леса с зап.на 1га 70 куб.м и<																									

38 11,6 ПРОИЗВОДСТВЕННАЯ БАЗА		39 1,4 9В1С										40 3,4 4К4С2Б													
№	Пло-щадь	Состав	Подрост	поч.	Вы-	Эле-	Воз-	Вы-	Ди-	Кл:	Гр:	Бо:	Тип	Полн:	Запас	сырораств.	Кл:	Запас	на	выделе,	дес.	МЗ			
№	м²	ва, рельеф, особенн.	Р:	та	мент:	со-	ам:	с:	па:	ни:	леса	Сумм:	на:	общий:	в:	п.ч.	хо-	ниче:	дер.	общий:	лик:	Хозяйственные:			
класс пожарной опасности - 4, тип леса варьрует подрост: 8К2С (20) 2,0 м, 1,5 тыс.шт./га, БЛАГОНАДЕЖНЫЙ высота варьрует, состав и полнота неравномерные, класс пожарной опасности - 4 вид искл: кедровые леса																									

41 7,0 ВОЛОТО ПЕРЕХОДНОЕ, ОСОКОВО-СФАГНОВОЕ, мощность торфа 2,0 м		42 10,0 вырубка- 00 г. пней 0 шт/га																							
№	Пло-щадь	Состав	Подрост	поч.	Вы-	Эле-	Воз-	Вы-	Ди-	Кл:	Гр:	Бо:	Тип	Полн:	Запас	сырораств.	Кл:	Запас	на	выделе,	дес.	МЗ			
№	м²	ва, рельеф, особенн.	Р:	та	мент:	со-	ам:	с:	па:	ни:	леса	Сумм:	на:	общий:	в:	п.ч.	хо-	ниче:	дер.	общий:	лик:	Хозяйственные:			
класс пожарной опасности - 5 подрост: 10Б (5) 1,0 м, 0,5 тыс.шт./га, БЛАГОНАДЕЖНЫЙ класс пожарной опасности - 4 почва: ТОРФЯНИСТО-ГЛЕБВАЯ, ЛЕГКОСУГЛИНИСТАЯ, МОКРАЯ, ЗАДЕРЖЕНИЕ СЛАБОЕ																									

43 3,1 ТРАССА КОММУНИКАЦИИ		44 24,3 ПРОФИЛЬ										45 1,2 ЗИМНИК										46 4,2 ЗИМНИК										47 ,5 ПРОСЕКИ КВАРТАЛЬНЫЕ										48 ,2 ГРАНИЦЫ ОКРУЖНЫЕ									
№	Пло-щадь	Состав	Подрост	поч.	Вы-	Эле-	Воз-	Вы-	Ди-	Кл:	Гр:	Бо:	Тип	Полн:	Запас	сырораств.	Кл:	Запас	на	выделе,	дес.	МЗ																													
№	м²	ва, рельеф, особенн.	Р:	та	мент:	со-	ам:	с:	па:	ни:	леса	Сумм:	на:	общий:	в:	п.ч.	хо-	ниче:	дер.	общий:	лик:	Хозяйственные:																													
ширина 4,0 м, протяженность 60,8 км, заросшая ширина 5,0 м, протяженность 2,4 км, состояние удовлетворительное ширина 8,0 м, протяженность 5,3 км, состояние удовлетворительное ширина 1,0 м, протяженность 4,7 км, заросшая ширина 1,0 м, протяженность 4,7 км, заросшая																																																			

ЕСТЕСТВ. ВОЗОБ
РАСЧИСТКА КВ.
РАСЧИСТКА КВ.



**КОМИТЕТ
ПО ОХРАНЕ ОБЪЕКТОВ
КУЛЬТУРНОГО НАСЛЕДИЯ
ТОМСКОЙ ОБЛАСТИ**

Ленина пр., д. 50, г. Томск, 634050
почтовый адрес: а/я 115, г. Томск, 634050
тел. (382 2) 909-420, e-mail: kooknto@gov70.ru
ИНН/КПП 7017401187/701701001, ОГРН 1167031059359

Представителю заявителя
АО «Первая Башенная
Компания» (по доверенности от
06.12.2022 г.)

С.Н. Затрубщиковой

20.01.2023 № 48-01-0085

на № 7 от 11.01.2022

О наличии (отсутствии) объектов культурного
наследия

Уважаемая Светлана Николаевна!

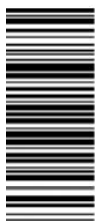
В ответ на Ваше обращение о предоставлении сведений о наличии (отсутствии) объектов культурного наследия, включенных в реестр, выявленных объектов культурного наследия и объектов, обладающих признаками объектов культурного наследия, а также зон охраны и защитных зон объектов культурного наследия на земельном участке, местоположение: Томская область, Каргасокский район, Васюганское лесничество, Васюганское участковое лесничество, урочище «Васюганское» квартал 457, выделы 20, 21, 38, 42, кадастровый №70:06:0100027:20466:3У1, сообщаем следующее.

Согласно научному отчету: Историко-культурное обследование земельного участка под «Место размещения Куста №2 обустройства Ключевского нефтяного месторождения» (Каргасокский район Томской области, 2007г.) (заключительный) // Н.В. Торощина, Томск, 2007, объекты, обладающие признаками объекта культурного наследия, на территории испрашиваемых земельных участках, не выявлены.

По имеющейся в распоряжении Комитета по охране объектов культурного наследия Томской области информации, объекты культурного наследия, включенные в единый государственный реестр объектов культурного наследия, выявленные объекты культурного наследия, объекты, обладающие признаками объекта культурного наследия, а также установленные зоны охраны и защитные зоны объектов культурного наследия, на испрашиваемой территории, отсутствуют.

Информируем Вас, что в соответствии с пунктом 4 статьи 36 Федерального закона от 25.06.2002 № 73-ФЗ «Об объектах культурного наследия (памятниках истории и культуры) народов Российской Федерации», при реализации проекта, земляные, строительные, хозяйственные и иные работы должны быть немедленно приостановлены исполнителем работ в случае обнаружения объекта, обладающего признаками объекта культурного наследия. Исполнитель работ в течение трех рабочих дней со дня его обнаружения обязан направить заявление в письменной форме о выявленном объекте в региональный орган охраны объектов культурного наследия.

Уклонение исполнителя земляных, строительных, мелиоративных, хозяйственных или иных работ от обязательной передачи государству в соответствии



ТО-17242088

с законодательством Российской Федерации предметов, имеющих культурную ценность, обнаруженных при проведении таких работ, влечет ответственность в соответствии со статьей 7.33 Кодекса об административных правонарушениях Российской Федерации и статьей 243.2 Уголовного кодекса Российской Федерации.

Председатель комитета



Е.В. Перетягина

МАТЕРИАЛЫ СОГЛАСОВАНИЯ



МУНИЦИПАЛЬНОЕ ОБРАЗОВАНИЕ «КАРГАСОКСКИЙ РАЙОН»
ТОМСКОЙ ОБЛАСТИ

АДМИНИСТРАЦИЯ КАРГАСОКСКОГО РАЙОНА

ПОСТАНОВЛЕНИЕ

30.09.2022

№ 189

с. Каргасок

О подготовке документации по межеванию территории пообъекту:
«Расширение сети сотовой радиотелефонной связи СФ ОАО «Мегафон» стандарта GSM-900 на территории Сибирского региона. БС 70.5186 «Ключевское», расположенного по адресу: Томская область, Каргасокский район, Васюганское лесничество, Васюганское участковое лесничество, урочище «Васюганское» квартал 457, выдел 20,21,38,42.

В соответствии со статьёй 45 Градостроительного Кодекса Российской Федерации от 29.12.2004 №190-ФЗ, Федеральным законом от 06.10.2003 №131-ФЗ «Об общих принципах организации местного самоуправления в Российской Федерации», рассмотрев обращение АО «Первая башенная компания» от 15 сентября 2022 г. № 195,

Администрация Каргасокского района постановляет:

1. Разрешить АО «Первая башенная компания» подготовку документации по планировке и межеванию территории по объекту «Расширение сети сотовой радиотелефонной связи СФ ОАО «Мегафон» стандарта GSM-900 на территории Сибирского региона. БС 70.5186 «Ключевское» в соответствии со статьями 42, 43, 45 и 46 Градостроительного кодекса Российской Федерации и действующим градостроительным законодательством.

2. АО «Первая башенная компания» до утверждения документации по планировке территории применительно к землям лесного фонда согласовать с органами государственной власти осуществляющими предоставление лесных участков в границах земель лесного фонда.

3. Настоящее постановление вступает в силу со дня его официального опубликования (обнародования).

Глава Каргасокского района



А.П. Ащеулов

АО «ПЕРВАЯ БАШЕННАЯ КОМПАНИЯ»

ИНН 7707387700 КПП 770801001
ОГРН 1177746646197

107078, г. Москва, ул. Маши
Порываевой д.34,
этаж/помещ. 4/III, ком.1
Тел: 8 (800) 550-50-00

По месту требования

Исх № 125 от 09.01.2023
на № _____ от _____

СОГЛАСИЕ
на образование земельного участка путем раздела

Согласно договора аренды частей лесного участка для строительства, реконструкции, эксплуатации линейных объектов №139/09/14 от 14.07.2014г., Акционерное общество "Первая Башенная Компания" является Арендатором лесного участка, площадью 0,4938 га расположенного в границах Томской области Каргасокского района Васюганского лесничества Васюганского участкового лесничества урочище "Васюганское" квартал 457.

Заявитель согласен на образование лесного участка путем раздела с кадастровым номером 70:06:0100027:20466 в соответствии со ст. 11.2 Земельного кодекса Российской Федерации.

С уважением,
Менеджер земельно-имущественного комплекса



О.О. Репина

УТВЕРЖДАЮ

Пом. главного лесничего Васюганского
лесничества- филиала ОГКУ "Томсклес"

(должность)

Киулина Татьяна Михайловна

(фамилия, имя, отчество)



(подпись)

МП



АКТ № 16
несоответствия данных государственного лесного реестра
натурному обследованию

п. Новый Васюган

(населенный пункт)

05 мая 2023 г.

(дата)

Кислицын Андрей Юрьевич - помощник участкового лесничего Васюганского участкового лесничества
Васюганского лесничества - филиала ОГКУ "Томсклес"

Затрубщикова Светлана Николаевна - Представитель АО "ПБК" по доверенности от 06.12.2022

(Ф.И.О., должности и наименование организаций лиц, проводивших обследование)

провели натурное обследование лесного участка, в целях:

уточнения местоположения и таксационной характеристики части лесного участка с условным номером учетной записи в государственном лесном реестре 70-70-08/164/2008-894 для дальнейшей постановки участка на государственный кадастровый учет.

При обследовании уточнены данные лесного реестра и установлено:

1. Участок расположен в лесах Васюганского лесничества, Васюганское участкового лесничества урочище "Васюганское",

Субъект Российской Федерации	Томская область
Муниципальный район	Каргасокский
1. Подразделение лесов по целевому назначению	эксплуатационные;
2. Категория защитных лесов	
3. Общая площадь участка	га
в том числе:	
лесных земель	га
из них: покрытых лесной растительностью	га
не покрытых лесом	га
в том числе несомкнувшихся лесных культур	га
нелесных земель	0,0600 га
из них: пашни	- га
сенокосов	- га
пастбищ	- га
вод	- га
прочих земель	0,0600 га

4. Таксационное описание по материалам государственного лесного реестра:

Наименование лесничества	№ квартала	№ выдела	Площадь, га	Состав насаждения	Класс возраста/ возраст, лет	Бонитет	Полнота	Общий запас древесины, куб.м
Васюганское лесничество, Васюганское участковое лесничество урочище "Васюганское"	Эксплуатационные леса							
	457	38, 42	0,0600	ЗКЗПСЗ5	203	4	0,4	0
	Итого экспл.		0,0600					
	Защитные леса							
Всего								

5. Таксационное описание по результатам обследования:

Наименование лесничества	№ квартала	№ выдела	Площадь, га	Состав насаждения	Класс возраста/ возраст, лет	Бонитет	Полнота	Общий запас древесины, куб.м
Васюганское лесничество, Васюганское участковое лесничество урочище "Васюганское"	Эксплуатационные леса							
	457	38, 42	0,0600	лесные, прочие				
	Итого экспл.		0,0600					0
	Защитные леса							
Итого защ.							0	
Всего							0	

6. Участок не имеет особо защитное значение, выражающееся в следующем:
(имеет или не имеет)

7. Лесохозяйственные особенности участка _____

8. При составлении акта сделаны следующие замечания и предложения _____

нет

Лица, проводившие обследование:

Помощник участкового лесничего
Васюганского участкового
лесничества



А.Ю.Кислицын

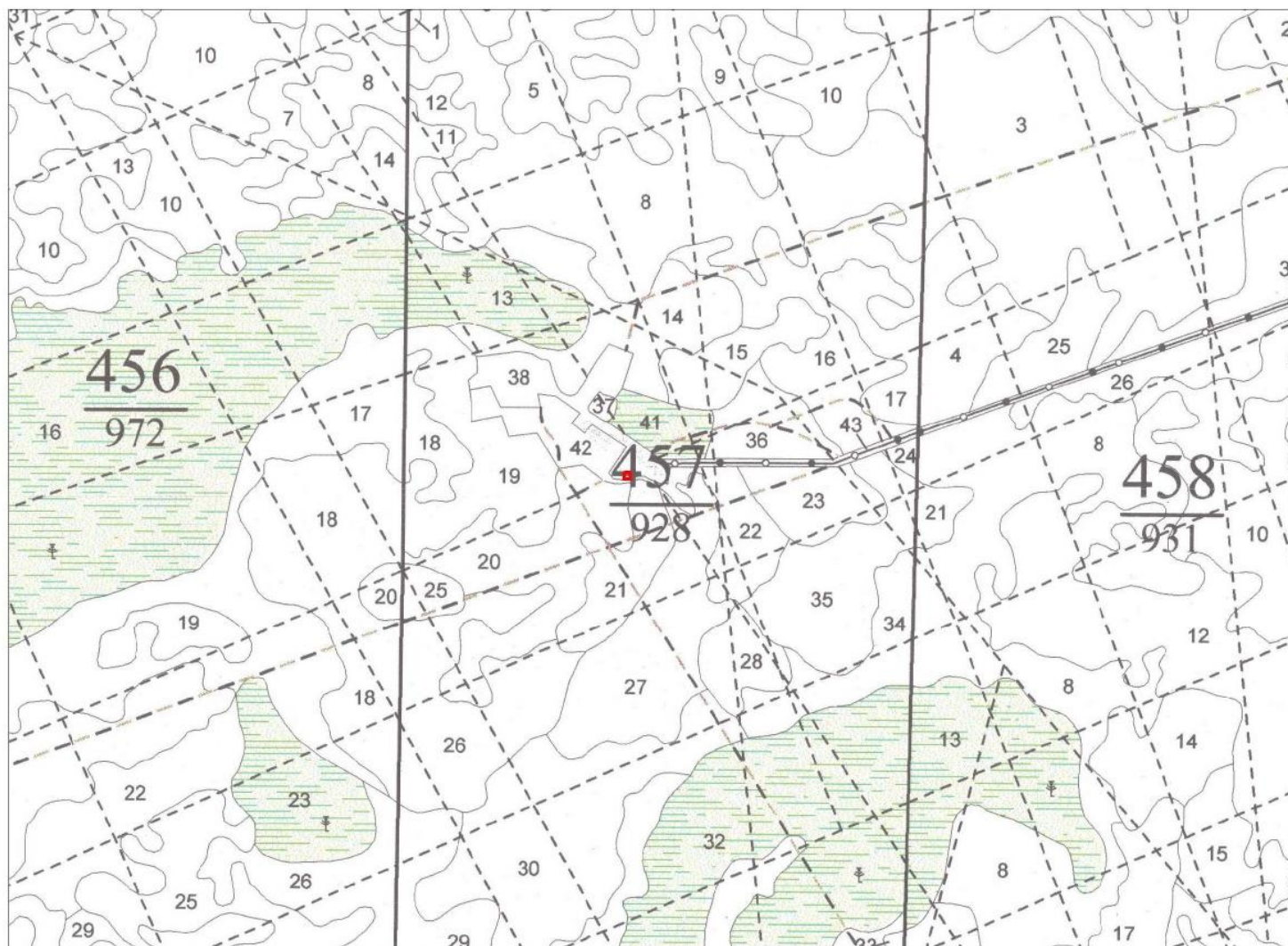
(Ф.И.О., подпись)

Представитель АО "ПБК" по доверенности от
06.12.2022

С.Н.Затрубщикова

(Ф.И.О., подпись)

Чертеж лесного участка (по данным инструментальной съемки границ)



Масштаб 1:25000

УСЛОВНЫЕ ОБОЗНАЧЕНИЯ:

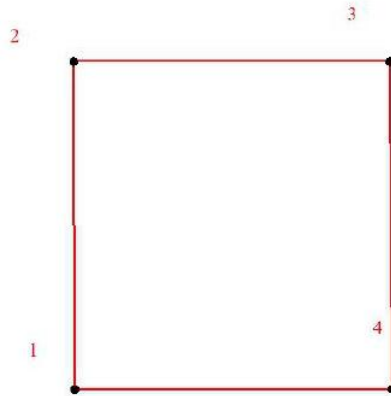
 - границы лесного участка

Площадь лесного участка 0,0600 га



Приложение
к акту несоответствия данных государственного
лесного реестра натурному обследованию
от _____ № _____
(лист 2)

Масштаб 1:500



№	X	Y	Расстояние, м	Дирекционный угол
1	610561,17	2238871,63	24,91	02° 24' 56"
2	610586,06	2238872,68	24,05	92° 32' 58"
3	610584,99	2238896,71	24,92	182° 16' 36"
4	610560,09	2238895,72	24,11	272° 34' 01"
1	610561,17	2238871,63		

Подписи:
Лица проводившие обследование

*Участковий лесник
Васюганского ул. лесничества*

(должность, подпись, печать, Ф.И.О.)



Логово Р. Н.

(должность, подпись, печать, Ф.И.О.)