

ДЕПАРТАМЕНТ ЛИЦЕНЗИРОВАНИЯ И
РЕГИОНАЛЬНОГО
ГОСУДАРСТВЕННОГО КОНТРОЛЯ
ТОМСКОЙ ОБЛАСТИ

ОТЛИЧИ ПОДДЕЛКУ

ИНФОРМАЦИОННАЯ БРОШЮРА

ЧЕМ ОПАСЕН ПОДДЕЛЬНЫЙ АЛКОГОЛЬ?

ПОДДЕЛЬНЫЙ АЛКОГОЛЬ МОЖЕТ СОДЕРЖАТЬ МЕТАНОЛ – МЕТИЛОВЫЙ, ИЛИ ДРЕВЕСНЫЙ СПИРТ. ЕЩЕ ЕГО НАЗЫВАЮТ ТЕХНИЧЕСКИМ, ЭТО СТРАШНЫЙ ЯД, И ИМЕННО ОТ НЕГО ЛЮДИ УМИРАЮТ ИЛИ СТАНОВЯТСЯ ИНВАЛИДАМИ.

КАК И В СЛУЧАЕ С ОБЫЧНЫМ ЭТИЛОВЫМ СПИРТОМ, ПОПАВ В КРОВОТОК, МЕТИЛОВЫЙ СПИРТ ПРОХОДИТ ЧЕРЕЗ ПЕЧЕНЬ, ГДЕ, КАК И ЕГО БОЛЕЕ БЕЗОПАСНЫЙ ДЛЯ ЖИЗНИ СОБРАТ, ПОДВЕРГАЕТСЯ ОКИСЛЕНИЮ ФЕРМЕНТОМ ПОД НАЗВАНИЕМ АЛКОГОЛЬДЕГИДРОГЕНАЗА (АДГ). ЕСЛИ БЫ НЕ ЭТА ХИМИЧЕСКАЯ РЕАКЦИЯ, НИКАКОЙ ОПАСНОСТИ ТЕХНИЧЕСКИЙ СПИРТ БЫ НЕ НЕС: САМ ПО СЕБЕ ОН НЕ ОБЛАДАЕТ ВЫСОКОЙ ТОКСИЧНОСТЬЮ. ПОЭТОМУ ПЕРВОЕ, ЧТО ЧУВСТВУЕТ ЧЕЛОВЕК, ВЫПИВШИЙ ТАКОЙ АЛКОГОЛЬ – ОБЫЧНЫЕ СИМПТОМЫ ОПЬЯНЕНИЯ.

ОДНАКО ПОД ВОЗДЕЙСТВИЕМ АДГ МЕТАНОЛ ПРЕВРАЩАЕТСЯ В ФОРМАЛЬДЕГИД И МУРАВЬИНУЮ КИСЛОТУ. ЭТИ ПРОДУКТЫ КРАЙНЕ ВРЕДНЫ ДЛЯ ЗДОРОВЬЯ: ОНИ ПОВРЕЖДАЮТ ЦЕНТРАЛЬНУЮ НЕРВНУЮ СИСТЕМУ, В ЧАСТНОСТИ – СЕТЧАТКУ ГЛАЗА И ЗРИТЕЛЬНЫЙ НЕРВ, ПРИВОДЯ К СЛЕПОТЕ И ТЯЖЕЛОМУ ОТРАВЛЕНИЮ С ОТКАЗОМ ПОЧЕК И ДРУГИХ ВНУТРЕННИХ ОРГАНОВ.



1. Крышка, напоминающая обычную водочную.



2. Надпись "Blended Whisky"



3. Надпись "Jimm Wolter&Sons"

емкость 0,5 л.



У настоящего напитка - оригинальная крышка ("дутая") по середине имеет выпуклую область

ВНИМАНИЕ! ПОДДЕЛКА!

емкость от 0,7 л



Настоящий напиток имеет надпись "John Walker&Sons"

ГДЕ МОЖНО ПОКУПАТЬ АЛКОГОЛЬ?

- В РФ ПРОДАВАТЬ АЛКОГОЛЬ МОГУТ ТОЛЬКО ОРГАНИЗАЦИИ, НО НЕ ЧАСТНЫЕ ЛИЦА.
- СЛАБОУАЛКОГОЛЬНЫЕ НАПИТКИ – ПИВО, СИДР, МЕДОВУХУ МОГУТ ПРОДАВАТЬ И КОМПАНИИ, И ИНДИВИДУАЛЬНЫЕ ПРЕДПРИНИМАТЕЛИ.
- ПОКУПАТЬ АЛКОГОЛЬ МОЖНО ТОЛЬКО В ТОРГОВЫХ ТОЧКАХ, ИМЕЮЩИХ ЛИЦЕНЗИЮ НА РОЗНИЧНУЮ ПРОДАЖУ АЛКОГОЛЬНОЙ ПРОДУКЦИИ.
- КОПИЯ ЛИЦЕНЗИИ ДОЛЖНА РАСПОЛАГАТЬСЯ НА ВИДНОМ МЕСТЕ В «УГОЛКЕ ПОТРЕБИТЕЛЯ». ПРИ ПРОДАЖЕ НАПИТКА ВМЕСТЕ С БУТЫЛКОЙ ВАМ ОБЯЗАТЕЛЬНО ДОЛЖНЫ ВЫДАТЬ ЧЕК.
- ЛЮБАЯ ТОРГОВЛЯ СПИРТНЫМ С РУК ИЛИ ЧЕРЕЗ ИНТЕРНЕТ-МАГАЗИН ЯВЛЯЕТСЯ НЕЗАКОННОЙ.



АЛКОГОЛЬНАЯ ПРОДУКЦИЯ, ЗА ИСКЛЮЧЕНИЕМ ПИВА И ПИВНЫХ НАПИТКОВ, СИДРА, ПУАРЕ, МЕДОВУХИ, ПОДЛЕЖИТ ОБЯЗАТЕЛЬНОЙ МАРКИРОВКЕ В СЛЕДУЮЩЕМ ПОРЯДКЕ:

- АЛКОГОЛЬНАЯ ПРОДУКЦИЯ, ПРОИЗВОДИМАЯ НА ТЕРРИТОРИИ РОССИЙСКОЙ ФЕДЕРАЦИИ МАРКИРУЕТСЯ ФЕДЕРАЛЬНЫМИ СПЕЦИАЛЬНЫМИ МАРКАМИ;



- АЛКОГОЛЬНАЯ ПРОДУКЦИЯ, ВВОЗИМАЯ (ИМПОРТИРУЕМАЯ) В РОССИЙСКУЮ ФЕДЕРАЦИЮ, МАРКИРУЕТСЯ АКЦИЗНЫМИ МАРКАМИ.



КАК ОТЛИЧИТЬ ПОДДЕЛЬНЫЙ АЛКОГОЛЬ?

КАК ПРАВИЛО, ЛЕГАЛЬНЫЕ
ПРОИЗВОДИТЕЛИ РАЗЛИВАЮТ
АЛКОГОЛЬНУЮ ПРОДУКЦИЮ В
ПОТРЕБИТЕЛЬСКУЮ ТАРУ,
ИМЕЮЩУЮ ОСОБЕННЫЕ
ОТЛИЧИТЕЛЬНЫЕ ПРИЗНАКИ
(ОРИГИНАЛЬНЫЕ РИФЛЕНИЯ,
ТИСНЕНИЯ И Т.Д.). ЭТИКЕТКА И
КОНТРЭТИКЕТКА ДОЛЖНЫ БЫТЬ
НАКЛЕЕНЫ РОВНО БЕЗ ПЕРЕКОСОВ.

Особенности поддельной федеральной специальной марки

Серебристая защитная линия на поддельных акцизах не внедрена в толщу бумаги, а припрессована сверху или нарисована.

В толще бумаги отсутствуют полимерные нити. На настоящей марке они выглядят как розовые волокна, расположенные внутри белого поля в случайном порядке.



Цветопередача плохая, мелкие тексты плохо читаются

Голограмма не переливается всеми цветами радуги, также видно, что она припрессована или нарисована. На ней не просматриваются узор и изображение герба РФ.

ДЛЯ ВИЗУАЛЬНОГО РАСПОЗНАВАНИЯ ПОДЛИННОСТИ МАРОК МОЖНО ВОСПОЛЬЗОВАТЬСЯ СЛЕДУЮЩИМИ РЕКОМЕНДАЦИЯМИ:

- 1. ОНИ ПЕЧАТАЮТСЯ НА САМОКЛЕЮЩЕЙСЯ БУМАГЕ, КОТОРАЯ ИМЕЕТ ОСОБОЕ ИЗЛУЧЕНИЕ ПОД ВОЗДЕЙСТВИЕМ УЛЬТРАФИОЛЕТА;
- 2. НА БУМАГУ ДЛЯ ПЕЧАТИ АКЦИЗНЫХ МАРОК ВПРЕССОВАНА МЕДНАЯ ГОЛОГРАФИЧЕСКАЯ ФОЛЬГА С УЗОРОМ И ПОВТОРЯЮЩИМСЯ ИЗОБРАЖЕНИЯМИ ГЕРБА РОССИЙСКОЙ ФЕДЕРАЦИИ И АББРЕВИАТУРЫ «РФ»;
- 3. В БУМАГУ ВВЕДЕНА ЗАЩИТНАЯ НИТЬ С НЕРЕГУЛЯРНЫМ ОКНОМ. В ОКНЕ ПРОСМАТРИВАЕТСЯ НАНЕСЕННОЕ НА НИТЬ ИЗОБРАЖЕНИЕ В ВИДЕ ПОЛОСОК РОЗОВОГО ЦВЕТА. ПОД ВОЗДЕЙСТВИЕМ УЛЬТРАФИОЛЕТА ИЗОБРАЖЕНИЕ ВИЗУАЛИЗИРУЕТСЯ В ВИДЕ АББРЕВИАТУРЫ «РФ» РОЗОВОГО, ГОЛУБОГО И ЖЕЛТО-ОРАНЖЕВОГО ЦВЕТОВ В ОВАЛЬНОМ КОЛЬЦЕ;
- 4. НА ОБРАТНОЙ СТОРОНЕ МАРОК НАБИТА АББРЕВИАТУРА «РФ»;
- 5. ЭЛЕМЕНТ, ОТПЕЧАТАННЫЙ ЦВЕТОПЕРЕМЕННОЙ КРАСКОЙ МЕНЯЕТ ЦВЕТ ОТ ФИОЛЕТОВОГО К КОРИЧНЕВОМУ В ЗАВИСИМОСТИ ОТ УГЛА ЗРЕНИЯ;
- 6. НОМЕР МАРКИ ОТПЕЧАТАН СТРУЙНЫМ СПОСОБОМ ПЕЧАТИ И СОСТОИТ ИЗ ТРЕХ ЦИФР, ОБОЗНАЧАЮЩИХ РАЗРЯД, И ДЕВЯТИ ЦИФР САМОГО НОМЕРА МАРКИ;
- 7. ИНФОРМАЦИЯ НА МАРКЕ И ЭТИКЕТКЕ БУТЫЛКИ ДОЛЖНЫ СОВПАДАТЬ. ЗДЕСЬ ИМЕЮТСЯ НАЗВАНИЕ АЛКОГОЛЬНОЙ ПРОДУКЦИИ, ВИД АЛКОГОЛЬНОЙ ПРОДУКЦИИ, ЕМКОСТЬ ТАРЫ, КРЕПОСТЬ, НАИМЕНОВАНИЕ ПРЕДПРИЯТИЯ-ИЗГОТОВИТЕЛЯ И ЕГО МЕСТОНАХОЖДЕНИЕ.

QR-КОДЫ ПОЗВОЛЯЮТ КАЖДОМУ ПОКУПАТЕЛЮ ПРОВЕРИТЬ ЛЕГАЛЬНОСТЬ АЛКОГОЛЯ

С 1 ИЮЛЯ 2016 ГОДА В РФ ВСТУПИЛИ В СИЛУ ПРАВИЛА
РОЗНИЧНОЙ ПРОДАЖИ АЛКОГОЛЬНОЙ ПРОДУКЦИИ:
КАЖДАЯ ПРОДАННАЯ БУТЫЛКА РЕГИСТРИРУЕТСЯ В
СИСТЕМЕ ЕГАИС, А QR-КОД НА ЧЕКЕ ПОЗВОЛЯЕТ
ПОКУПАТЕЛЮ ОТСЛЕДИТЬ ИСТОРИЮ ПРОИЗВОДСТВА И
ПРОДАЖИ КУПЛЕННОГО АЛКОГОЛЯ.

ТОРГОВЫЙ ОБЪЕКТ №1
ДОБРО ПОЖАЛОВАТЬ!

Веселый барашек
ИНН: 7714779339 КПП: 771401001
КАССА: 1 СМЕНА: 11
ЧЕК: 313 ДАТА: 24.04.2015 14:17



<https://check.egaais.ru:1444?id=20a335c5-66e6-42ba-8584-220beb53fa5b>

71903B365CBASF6FD5DF3B3327F61960FB
7D7AE523DA74EBE76A57EB8FE9CAF77FD3
FEBE3C2245D5736326F5CF626C6AC4E75C
D688825BD17E413ED95D37464E71903B36
5CBASF6FD5DF3B3327F61960FB7D7AE523
DA74EBE76A57EB8FE9CAF77FD3FEBE3C22
45D5736326F5CF626C6AC4E75CD688825B
D17E413ED95D37464E

ДОК. 00000215 24-04-15 14:16
ПТК 0000001

**СПАСИБО
ЗА ПОКУПКУ!**

КАК ПОНЯТЬ, ЧТО ОТРАВИЛСЯ СУРРОГАТОМ?



КОВАРСТВО МЕТАНОЛОВОЙ ИНТОКСИКАЦИИ ЗАКЛЮЧАЕТСЯ В ТОМ, ЧТО ЕЕ ПЕРВЫЕ СИМПТОМЫ СЛИШКОМ ПОХОЖИ НА ПОСЛЕДСТВИЯ ОБЫЧНОГО ПЬЯНСТВА: ЧЕЛОВЕК МОЖЕТ ЖАЛОВАТЬСЯ НА ГОЛОВОКРУЖЕНИЕ, ТОШНОТУ, СИЛЬНУЮ СЛАБОСТЬ. ОДНАКО В ТЕЧЕНИЕ НЕСКОЛЬКИХ ЧАСОВ РАЗВИВАЮТСЯ И ДРУГИЕ ТРЕВОЖНЫЕ ПРИЗНАКИ. ЭТО МОГУТ БЫТЬ:

- СИЛЬНЫЕ БОЛИ ВО ВСЕМ ТЕЛЕ;
- УХУДШЕНИЕ ЗРЕНИЯ, ПРИ КОТОРОМ КАРТИНКА ПЕРЕД ГЛАЗАМИ МОЖЕТ ПЛЫТЬ И ПОЯВЛЯЮТСЯ НЕЯСНЫЕ ПЛЯШУЩИЕ ПЯТНА;
- ЗАМЕДЛЕНИЕ СЕРДЦЕБИЕНИЯ И ДЫХАНИЯ;
- КОМАТОЗНОЕ СОСТОЯНИЕ, ПРИ КОТОРОМ ПЬЯНЫЙ ЧЕЛОВЕК НЕ РЕАГИРУЕТ НА ВНЕШНИЕ РАЗДРАЖИТЕЛИ И НЕ ПРОСЫПАЕТСЯ.

ТАКИЕ СИМПТОМЫ – ПРИЗНАК БОЛЬШОЙ БЕДЫ. ПРИ ПОДОЗРЕНИИ НА ОТРАВЛЕНИЕ МЕТАНОЛОМ НУЖНО СРОЧНО ВЫЗЫВАТЬ СКОРУЮ ПОМОЩЬ И НАЧИНАТЬ ОКАЗЫВАТЬ ПЕРВУЮ ПОМОЩЬ САМОСТОЯТЕЛЬНО.

Отравление метиловым спиртом



Метанол (CH₃OH)

Ядовитый спирт, действующий на нервную и сосудистую системы. Может содержаться в суррогатном алкоголе. Внешне, на вкус и запах неотличим от этилового спирта

Последствия приема различных доз (мл)

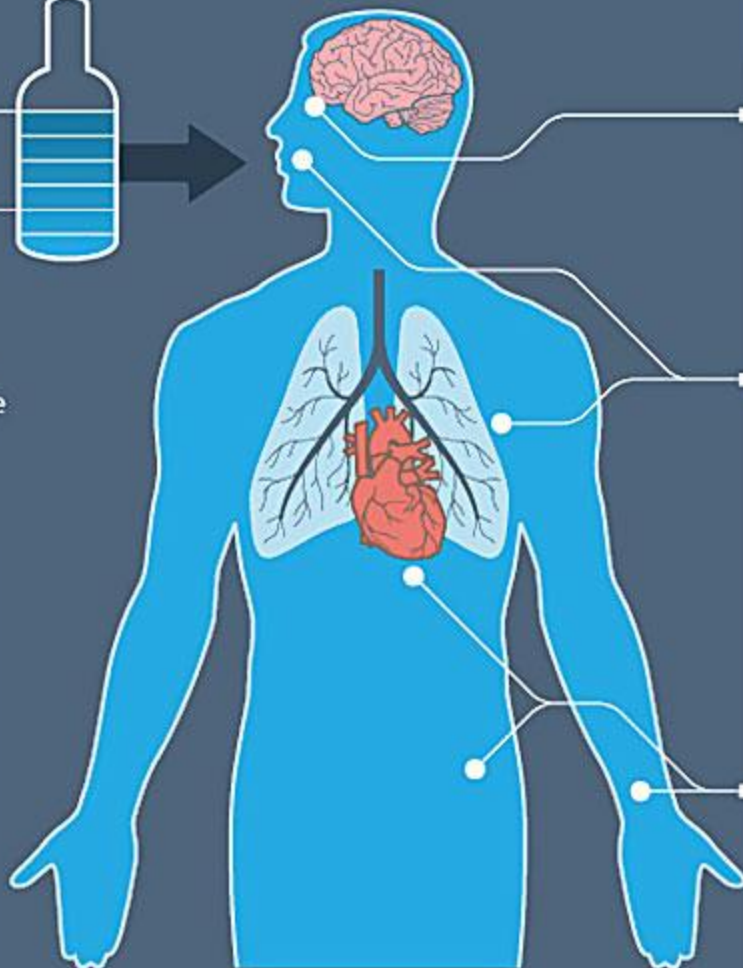
Возможен смертельный исход — 30

Тяжелые отравления, слепота — 5-10



При очень больших дозах смерть наступает в течение 2-3 часов

При отравлении метиловым спиртом нужно срочно вызвать рвоту и промыть желудок. Необходимо обратиться к врачу



Формы отравления

Офтальмическая (глазная)

Пелена и яркие пятна перед глазами, снижение остроты зрения вплоть до полной слепоты. Эти симптомы могут сочетаться с другими признаками поражения нервной системы

Коллаптоидная

Развивается в течение 2-3 суток после приема. Чувство стеснения в грудной клетке, тахикардия, учащение дыхания, падение артериального давления, бледность, потливость, посинение губ. Прогрессирующее нарушение дыхания приводит к смертельному исходу

Коматозная

Глубокая потеря сознания и всех рефлексов, нарушение сердечной и дыхательной деятельности с возможным смертельным исходом

КАК ЖЕ ОТЛИЧИТЬ ПОДДЕЛЬНЫЙ АЛКОГОЛЬ ОТ НАСТОЯЩЕГО?



ЕСЛИ ПОКУПАЕТЕ ШАМПАНСКОЕ:

- ОТЛИЧИТЬ, ЧТО ПЕРЕД ВАМИ – ГАЗИРОВКА СО СПИРТОМ ИЛИ НАСТОЯЩЕЕ ИГРИСТОЕ ВИНО (ШАМПАНСКОЕ) МОЖНО ПО ПУЗЫРЬКАМ.
- БРОСЬТЕ ЧТО-НИБУДЬ В БОКАЛ ШАМПАНСКОГО, НАПРИМЕР, ВИШЕНКУ. ЕСЛИ ОНА МГНОВЕННО ПОКРОЕТСЯ МЕЛКИМИ И ЧАСТЫМИ ПУЗЫРЬКАМИ – ПЕРЕД ВАМИ НАСТОЯЩЕЕ ШАМПАНСКОЕ. ЕСЛИ ЖЕ ПУЗЫРЬКИ БУДУТ КРУПНЫЕ И РЕДКИЕ, БУДУТ БЫСТРО ВСПЛЫВАТЬ НА ПОВЕРХНОСТЬ – ПЕРЕД ВАМИ ПОДДЕЛКА.
- КСТАТИ, ИМЕННО ТАКИМИ ПУЗЫРЬКАМИ ПОКРЫВАЕТСЯ ЛЮБОЙ ПРЕДМЕТ, БРОШЕННЫЙ В БУТЫЛКУ С ГАЗИРОВКОЙ.

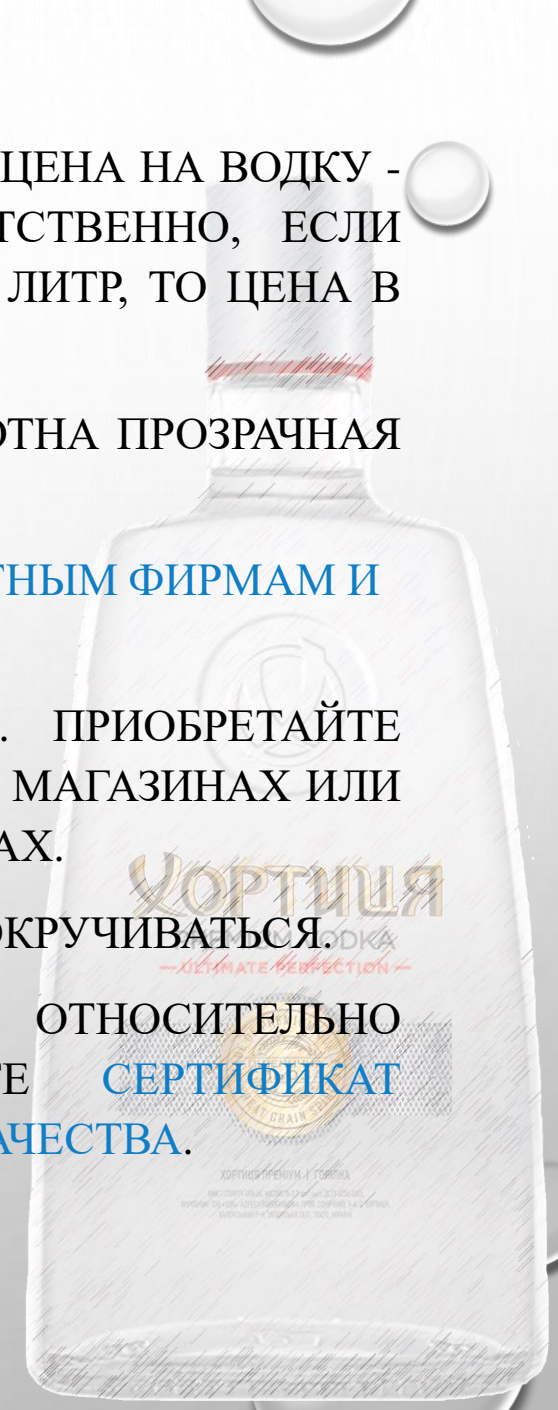
СОХРАНЯЙТЕ ЧЕК НА ПОКУПКУ!

КАК ЖЕ ОТЛИЧИТЬ ПОДДЕЛЬНЫЙ АЛКОГОЛЬ ОТ НАСТОЯЩЕГО ЕСЛИ ПОКУПАЕТЕ ВОДКУ?

- ПЕРЕВЕРНИТЕ БУТЫЛКУ И КРУГОВЫМИ ДВИЖЕНИЯМИ ВЗБОЛТНИТЕ ЕЁ. ДОЛЖНА ПОЯВИТСЯ «ЗМЕЙКА», КОТОРУЮ ОБРАЗУЮТ МЕЛКИЕ ПУЗЫРЬКИ. ЕСЛИ, ПРИ ЭТОМ, ПУЗЫРЬКИ БОЛЬШИЕ И БЫСТРО ИСЧЕЗАЮТ – МОЖНО С УВЕРЕННОСТЬЮ ПРЕДПОЛОЖИТЬ, ЧТО ПЕРЕД ВАМИ ПОДДЕЛКА.
- ОБРАТИТЕ ВНИМАНИЕ, ЕСЛИ ЛИ НА СТЕКЛЕ БУТЫЛКИ БЕЛОВАТЫЙ ОСАДОК. ЕСЛИ ОСАДОК ПРИСУТСТВУЕТ, ЭТО СВИДЕТЕЛЬСТВУЕТ О ТОМ, ЧТО СПИРТ РАЗВЕДЁН ОБЫЧНОЙ ВОДОЙ.

СОХРАНЯЙТЕ ЧЕК НА ПОКУПКУ!

1. **ЦЕНА.** МИНИМАЛЬНАЯ РОЗНИЧНАЯ ЦЕНА НА ВОДКУ - **261** РУБЛЬ ЗА **0,5** ЛИТРА. СООТВЕТСТВЕННО, ЕСЛИ ЕМКОСТЬ БУТЫЛКИ С ВОДКОЙ ОДИН ЛИТР, ТО ЦЕНА В ДВА РАЗА ДОРОЖЕ.
2. **ЦВЕТ.** НАСТОЯЩАЯ ВОДКА АБСОЛЮТНА ПРОЗРАЧНАЯ БЕЗ МУТИ И ОСАДКА НА ДНЕ.
3. ОТДАВАЙТЕ ПРЕДПОЧТЕНИЕ **ИЗВЕСТНЫМ ФИРМАМ И МАРКАМ.**
4. **НЕ ПОКУПАЙТЕ ВОДКУ С РУК.** ПРИОБРЕТАЙТЕ АЛКОГОЛЬ В СПЕЦИАЛИЗИРОВАННЫХ МАГАЗИНАХ ИЛИ ИЗВЕСТНЫХ КРУПНЫХ ГИПЕРМАРКЕТАХ.
5. **ПРОБКА** НЕ ДОЛЖНА СВОБОДНО ПРОКРУЧИВАТЬСЯ.
6. ЕСЛИ У ВАС ЕСТЬ СОМНЕНИЯ ОТНОСИТЕЛЬНО КАЧЕСТВА ПРОДУКЦИИ, ТРЕБУЙТЕ **СЕРТИФИКАТ СООТВЕТСТВИЯ И УДОСТОВЕРЕНИЕ КАЧЕСТВА.**

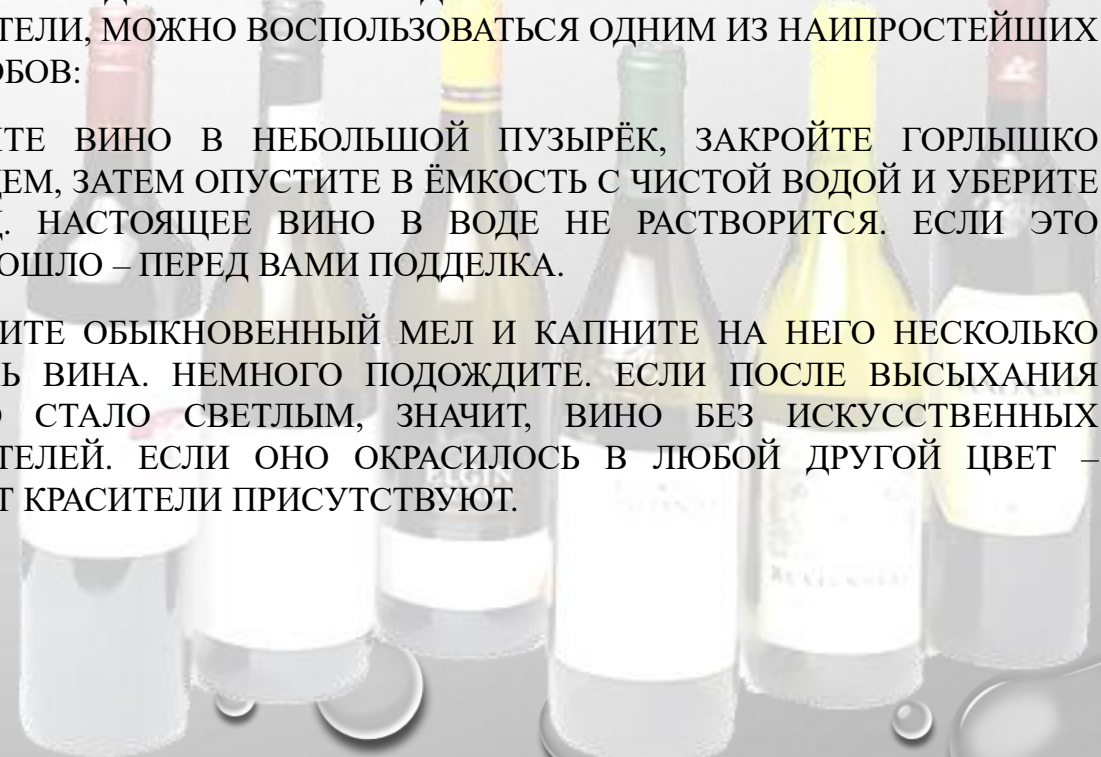


КАК ЖЕ ОТЛИЧИТЬ ПОДЕЛЬНЫЙ АЛКОГОЛЬ ОТ НАСТОЯЩЕГО ЕСЛИ ПОКУПАЕТЕ ВИНО ?



СОХРАНЯЙТЕ ЧЕК НА ПОКУПКУ!

- МНОГО ВКУСОВЫХ НЕДОСТАТКОВ, ЯВНО СОДЕРЖАЩИХСЯ В ВИНЕ (ИСПОРЧЕННОГО, С ПОСТОРОННИМИ ПРИВКУСАМИ И ПР.) МОЖНО ЗАМАСКИРОВАТЬ ПУТЕМ ДОБАВЛЕНИЯ САХАРА. КАК СЛЕДСТВИЕ, ВИНО БУДЕТ ИМЕТЬ СЛАДКИЙ ИЛИ ОЧЕНЬ СЛАДКИЙ ВКУС. ЧАСТЕНЬКО, ПОДОБНОЕ ВСТРЕЧАЕТСЯ В ИГРИСТЫХ (ШАМΠΑНСКОЕ) ИЛИ ШИПУЧИХ (ГАЗИРОВАННЫХ) ВИНАХ. ПОЭТОМУ, ЕСЛИ ВЫ ДЕЙСТВИТЕЛЬНО ХОТИТЕ НАСЛАДИТЬСЯ ХОРОШИМ ВИНОМ, СТОИТ ОСТАНАВЛИВАТЬ СВОЙ ВЫБОР НА СУХИХ ИЛИ ПОЛУСУХИХ НАПИТКАХ.
- НЕ ПОКУПАЙТЕ ВИНО ПО ПОДОЗРИТЕЛЬНО НИЗКОЙ ЦЕНЕ.
- ЧТОБЫ ОПРЕДЕЛИТЬ БЫЛИ ЛИ ДОБАВЛЕНЫ В ВИНО ИСКУССТВЕННЫЕ КРАСИТЕЛИ, МОЖНО ВОСПОЛЬЗОВАТЬСЯ ОДНИМ ИЗ НАИПРОСТЕЙШИХ СПОСОБОВ:
 - НАЛЕЙТЕ ВИНО В НЕБОЛЬШОЙ ПУЗЫРЁК, ЗАКРОЙТЕ ГОРЛЫШКО ПАЛЬЦЕМ, ЗАТЕМ ОПУСТИТЕ В ЁМКОСТЬ С ЧИСТОЙ ВОДОЙ И УБЕРИТЕ ПАЛЕЦ. НАСТОЯЩЕЕ ВИНО В ВОДЕ НЕ РАСТВОРИТСЯ. ЕСЛИ ЭТО ПРОИЗОШЛО – ПЕРЕД ВАМИ ПОДДЕЛКА.
 - ВОЗЬМИТЕ ОБЫКНОВЕННЫЙ МЕЛ И КАПНИТЕ НА НЕГО НЕСКОЛЬКО КАПЕЛЬ ВИНА. НЕМНОГО ПОДОЖДИТЕ. ЕСЛИ ПОСЛЕ ВЫСЫХАНИЯ ПЯТНО СТАЛО СВЕТЛЫМ, ЗНАЧИТ, ВИНО БЕЗ ИСКУССТВЕННЫХ КРАСИТЕЛЕЙ. ЕСЛИ ОНО ОКРАСИЛОСЬ В ЛЮБОЙ ДРУГОЙ ЦВЕТ – ЗНАЧИТ КРАСИТЕЛИ ПРИСУТСТВУЮТ.



КАК ЖЕ ОТЛИЧИТЬ ПОДДЕЛЬНЫЙ АЛКОГОЛЬ ОТ НАСТОЯЩЕГО ЕСЛИ ПОКУПАЕТЕ КОНЬЯК ?



- ОБРАЩАЙТЕ ВНИМАНИЕ НА ГУСТОТУ КОНЬЯКА. ПЕРЕВЕРНИТЕ БУТЫЛКУ ВВЕРХ ДНОМ. ЕСЛИ КОНЬЯК ДОРОГОЙ И КАЧЕСТВЕННЫЙ, СО ДНА БУТЫЛКИ ДОЛЖНА УПАСТЬ ТЯЖЕЛАЯ КАПЛЯ, А НА СТЕНКАХ ОСТАНУТСЯ СЛЕДЫ СТЕКАНИЯ. ПОДДЕЛЬНЫЙ ИЛИ КОНЬЯК НИЗКОГО КАЧЕСТВА БУДЕТ ПО СТЕНКАМ СТЕКАТЬ ОЧЕНЬ БЫСТРО.

ПОСЛЕ ПОКУПКИ КАЧЕСТВО КОНЬЯКА МОЖНО ПРОВЕРИТЬ ТАКИМИ СПОСОБАМИ:

- НАЛЕЙТЕ КОНЬЯК В СПЕЦИАЛЬНЫЙ БОКАЛ (СНИФТЕР). ДОТРОНЬТЕСЬ ПАЛЬЦЕМ ДО ЕГО НАРУЖНОЙ СТЕНКИ И ПОСМОТРИТЕ, ОСТАЛИСЬ ЛИ НЕЙ ВАШИ ОТПЕЧАТКИ ПАЛЬЦЕВ. ЕСЛИ ДА, МОЖНО С УВЕРЕННОСТЬЮ ГОВОРИТЬ О ТОМ, ЧТО ПЕРЕД ВАМИ ПОДЛИННЫЙ НАПИТОК.
- ВКУС ВАНИЛИ, ПРИСУТСТВУЮЩИЙ В КОНЬЯКЕ, НЕРЕДКО МОЖЕТ СВИДЕТЕЛЬСТВОВАТЬ О ЕГО ПОДДЕЛКЕ, Т.К. ИМ ЧАСТО МАСКИРУЮТ ДОБАВЛЕННЫЕ В КОНЬЯК АРОМАТИЗАТОРЫ.
- ПРИМЕЧАТЕЛЬНО **КОНЬЯК HENNESSY XO** НЕ ПРОИЗВОДИТСЯ ОБЪЕМОМ 0.5 ЛИТРА (**ТОЛЬКО 0.35 И 0.7**). ПОГОВАРИВАЮТ ДАЖЕ, ЧТО ПРОДАЖИ ДАННОГО ВИДА КОНЬЯКА В МИРЕ ПРЕВОСХОДЯТ ЕГО ПРОИЗВОДСТВО В ТРИ-ЧЕТЫРЕ РАЗА. ИНЫМИ СЛОВАМИ, ТОЛЬКО КАЖДАЯ ТРЕТЬЯ-ЧЕТВЁРТАЯ БУТЫЛКА «HENNESSY» ЯВЛЯЕТСЯ ОРИГИНАЛОМ. ВСЁ ОСТАЛЬНОЕ (ОКОЛО 80 ПРОЦЕНТОВ) – ФАЛЬСИФИКАТ.

СОХРАНЯЙТЕ ЧЕК НА ПОКУПКУ!

КАК ОТЛИЧИТЬ ОБЫЧНЫЙ СПИРТ ОТ ТЕХНИЧЕСКОГО?

В НЕКОТОРЫХ СЛУЧАЯХ ОПРЕДЕЛИТЬ НЕКАЧЕСТВЕННЫЙ АЛКОГОЛЬ МОЖНО ТОЛЬКО ПОСЛЕ ТОГО, КАК БУТЫЛКА ОТКРЫТА. КАК ОТЛИЧИТЬ АЛКОГОЛЬНЫЙ СУРРОГАТ?

МЕТИЛОВЫЙ СПИРТ ПО ВНЕШНЕМУ ВИДУ И ЗАПАХУ НИКАК НЕ ОТЛИЧАЕТСЯ ОТ ОБЫЧНОГО ЭТИЛОВОГО. ПОЭТОМУ ГЛАВНАЯ ЗАЩИТА ОТ ОТРАВЛЕНИЯ – ПОКУПКА НАПИТКОВ В ПРОВЕРЕННЫХ МЕСТАХ.

ЕСЛИ ЖЕ ПО КАКИМ-ТО ПРИЧИНАМ У ВАС ВОЗНИКЛО ПОДОЗРЕНИЕ, ЧТО АЛКОГОЛЬ ПОДДЕЛЬНЫЙ – ПОПРОБУЙТЕ ПРОВЕРИТЬ ЕГО В ДОМАШНИХ УСЛОВИЯХ:

- ЕСЛИ ПОДЖЕЧЬ КРЕПКИЙ НАПИТОК НА ОСНОВЕ ЭТИЛОВОГО СПИРТА, ТО ОН ДОЛЖЕН ГОРЕТЬ СИНИМ ПЛАМЕНЕМ, В ТО ВРЕМЯ КАК ГОРЯЩИЙ МЕТАНОЛ ИМЕЕТ ЗЕЛЕНый ЦВЕТ;
- ЕСЛИ НАПИТОК ПРОЗРАЧНЫЙ – БРОСЬТЕ В БУТЫЛКУ МАЛЕНЬКИЙ КУСОЧЕК СЫРОГО КАРТОФЕЛЯ: В ТЕХНИЧЕСКОМ СПИРТЕ ОН ПРИОБРЕТЕТ РОЗОВЫЙ ОТТЕНОК, А В КАЧЕСТВЕННОЙ ВОДКЕ ОСТАНЕТСЯ — БЕЛЫМ;
- ЕСЛИ НАКАЛИТЬ НА ОГНЕ МЕДНУЮ ПРОВОЛОКУ И ОПУСТИТЬ ЕЕ В ЖИДКОСТЬ, ТО МЕТАНОЛ ВЫДАСТ СЕБЯ НЕПРИЯТНЫМ РЕЗКИМ ЗАПАХОМ ФОРМАЛЬДЕГИДА, ЭТАНОЛ ПРИ ТЕСТЕ НЕ ПАХНЕТ ВОВСЕ.

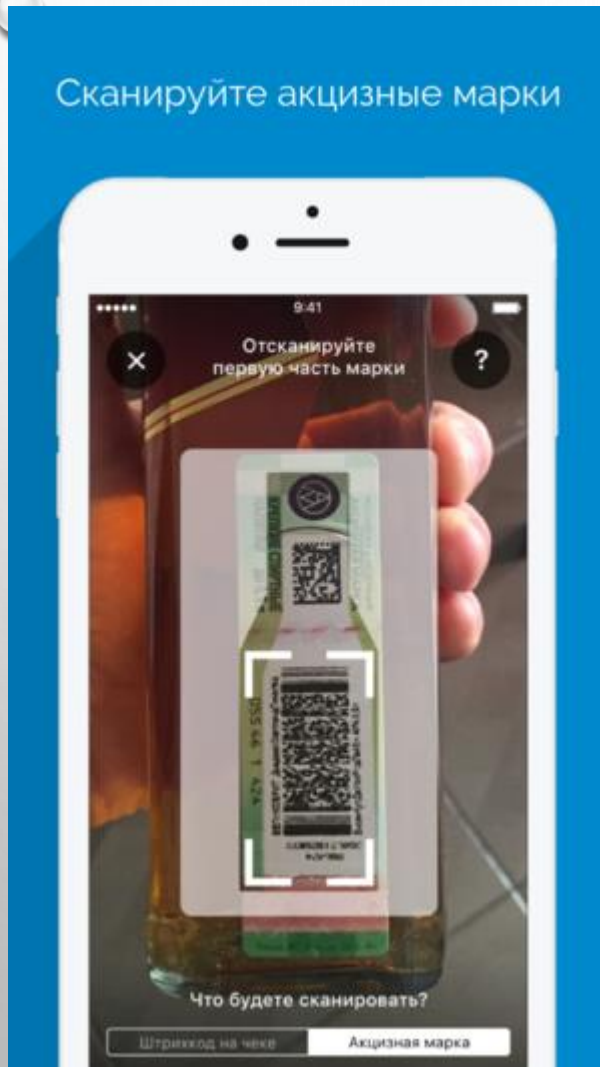


Самым разумным будет отказаться от дегустации в любом сомнительном случае, даже если химические эксперименты не выявили ничего подозрительного.

ИНТЕРНЕТ-РЕСУРСЫ В ПОМОЩЬ ПРИ ОСУЩЕСТВЛЕНИИ ОБЩЕСТВЕННОГО КОНТРОЛЯ:

- СВЕДЕНИЯ О ГОСУДАРСТВЕННОЙ РЕГИСТРАЦИИ ЮРИДИЧЕСКИХ ЛИЦ, ИНДИВИДУАЛЬНЫХ ПРЕДПРИНИМАТЕЛЕЙ, КРЕСТЬЯНСКИХ (ФЕРМЕРСКИХ) ХОЗЯЙСТВ [HTTPS://EGRUL.NALOG.RU/](https://egrul.nalog.ru/)
- ГОСУДАРСТВЕННЫЙ СВОДНЫЙ РЕЕСТР ВЫДАННЫХ, ПРИОСТАНОВЛЕННЫХ И АННУЛИРОВАННЫХ ЛИЦЕНЗИЙ НА ПРОИЗВОДСТВО И ОБОРОТ ЭТИЛОВОГО СПИРТА, АЛКОГОЛЬНОЙ И СПИРТСОДЕРЖАЩЕЙ ПРОДУКЦИИ [HTTP://FSRAR.RU/LICENS/REESTR](http://fsrar.ru/licens/reestr)
- ЕДИНЫЙ СОЦИАЛЬНЫЙ ПОРТАЛ АЛКОГОЛЬНОГО РЫНКА [HTTP://PUBLIC.FSRAR.RU/](http://public.fsrar.ru/)

МОБИЛЬНОЕ ПРИЛОЖЕНИЕ «АНТИКОНТРАФАКТ АЛКО»



Приложение, которое позволяет:

- Определить легальность алкогольной продукции по данным из ЕГАИС
- Определить легальность продажи алкогольной продукции в торговой точке
- Найти ближайшие легальные пункты реализации алкогольной продукции
- Сообщить о найденном нарушении в федеральную службу по регулированию алкогольного рынка

- ДЛЯ ЗАГРУЗКИ ПРИЛОЖЕНИЯ ИЗ GOOGLE PLAY:

[HTTPS://PLAY.GOOGLE.COM/STORE/APPS/DETAILS?ID=RU.FSRAR.ANTICONTRAFAC&HL=RU](https://play.google.com/store/apps/details?id=RU.FSRAR.ANTICONTRAFAC&hl=ru)

- ДЛЯ ЗАГРУЗКИ ПРИЛОЖЕНИЯ ИЗ APP STORE:

[HTTPS://ITUNES.APPLE.COM/RU/APP/ANTIKONTRAFAC-ALKO/ID1128672949?MT=8](https://itunes.apple.com/ru/app/antikontrafact-alko/id1128672949?mt=8)

**Департамент лицензирования и регионального
государственного контроля Томской области**

обращается ко всем, кто знает о фактах продажи

контрафактного алкоголя -

позвоните по телефону «Горячей линии»,

организованной в Комитете по лицензированию Томской



области:



(3822) 52-81-21