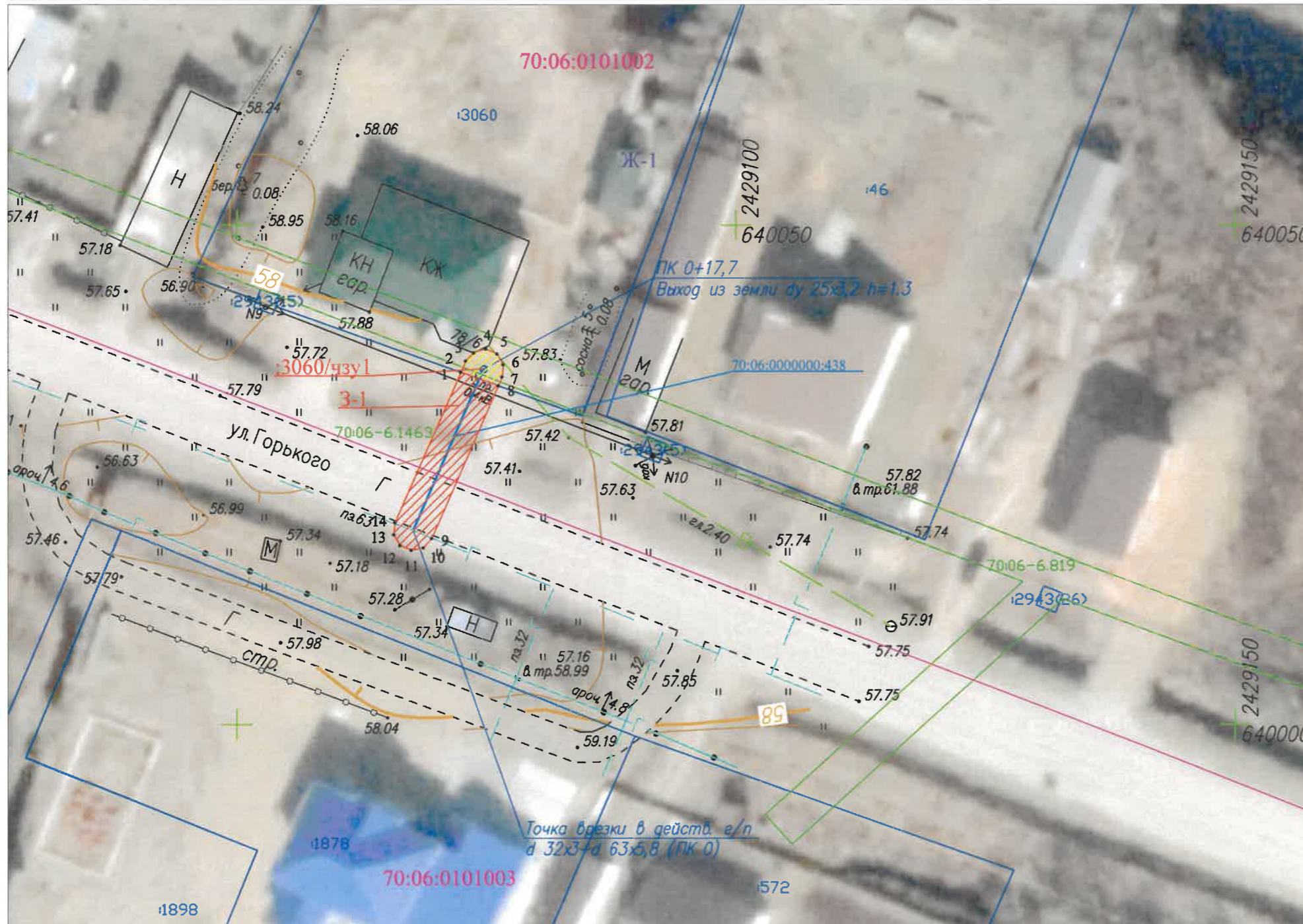


СХЕМА РАСПОЛОЖЕНИЯ ГРАНИЦ ПУБЛИЧНОГО СЕРВИТУТА НА КАДАСТРОВОМ ПЛАНЕ ТЕРРИТОРИИ



Масштаб 1:500

Приложение №1 к ходатайству
 Утверждено постановлением
 Администрации Каргасокского района
 № _____ от _____ 202__ г.



Площадь публичного сервитута 3-1			Площадь публичного сервитута :3060/чзу 1			
72 кв. м			10 кв. м			
Система координат: МСК-70, зона 2			Система координат: МСК-70, зона 2			
Обозначение характерных точек границ	Координаты, м		Обозначение характерных точек границ	Координаты, м		
	№	Х		У	№	Х
	1	640035.28	2429072.37	1	640035.28	2429072.37
	8	640033.94	2429076.14	2	640036.41	2429072.86
	9	640018.64	2429069.45	3	640037.23	2429073.66
	10	640017.71	2429068.63	4	640037.60	2429074.89
	11	640017.45	2429067.42	5	640037.11	2429076.02
	12	640017.94	2429066.29	6	640036.04	2429076.64
	13	640019.01	2429065.67	7	640034.81	2429076.52
	14	640020.24	2429065.79	8	640033.94	2429076.14
	1	640035.28	2429072.37	1	640035.28	2429072.37

Общая площадь публичного сервитута: 82 кв. м

Условные обозначения:

- 1 Характерная точка границы публичного сервитута
- Проектная граница публичного сервитута земель
- Проектная граница публичного сервитута части земельного участка
- Ось существующего сооружения
- Граница территориальной зоны
- Границы земельных участков ЕГРН
- Обозначение кадастрового номера земельного участка
- Граница/реестровый номер зоны с особыми условиями использования территории
- Граница/номер кадастрового квартала
- Обозначение территориальной зоны



Кадастровый инженер Жидкова И.А.