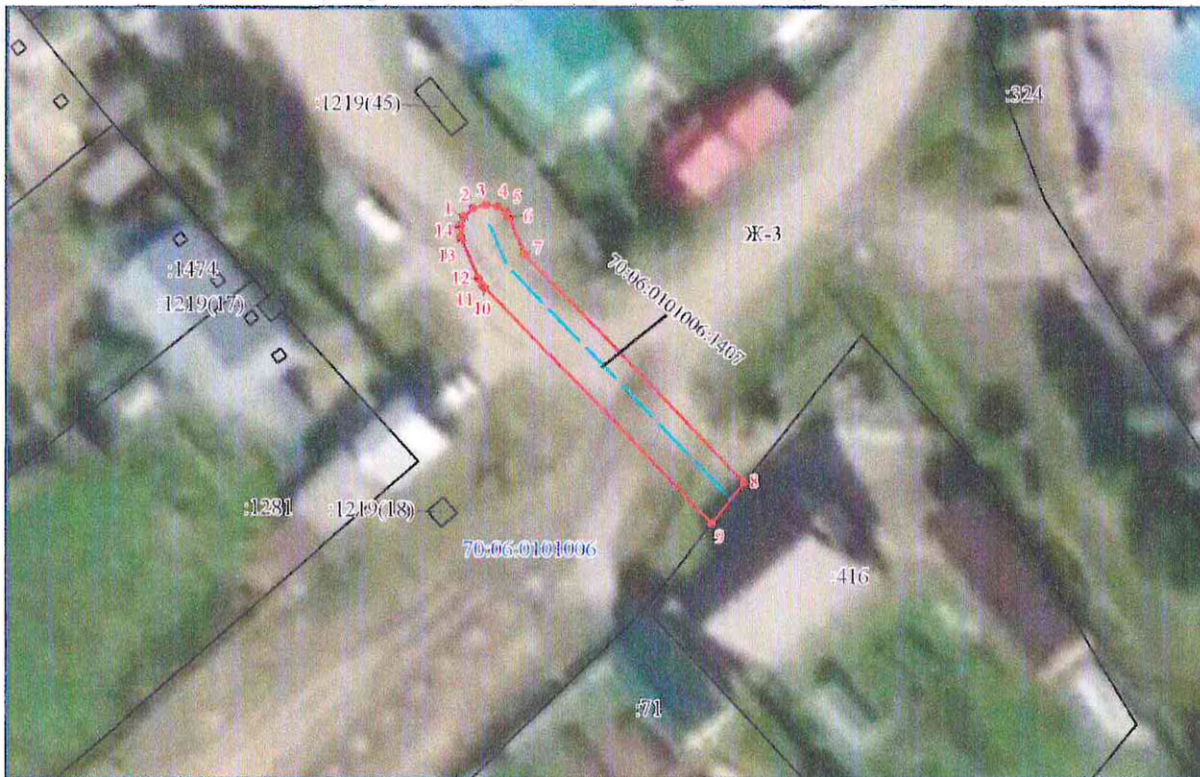


Схема расположения границ публичного сервитута на кадастровом плане территории


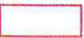
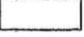
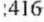
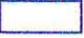


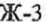
Газопровод к жилому дому, расположенному по адресу:
Томская область, Каргасокский район, п. Нефтяников, ул. Кедровая, д. 1Б

Приложение № 1 к ходатайству *63*
Утверждена постановлением
Администрации Каргасокского района
№ _____ от _____ 202_г.



М 1:500

Условные обозначения:

-  Характерная точка проектной границы публичного сервитута
-  Проектная граница публичного сервитута
-  Существующая часть границы, имеющиеся в ЕГРН сведения о которой достаточны для определения ее местоположения
-  Надписи кадастрового номера земельного участка
-  Граница кадастрового квартала
-  Обозначение кадастрового квартала
-  Ось газопровода
-  Зона малоэтажной жилой застройки с земельными участками для ведения личного подсобного хозяйства

Метод определения координат:
Картометрический

Система координат МСК-70, зона 2
Площадь сервитута 187 кв.м.

Каталог координат

| Части земельных участков, входящие в границы публичного сервитута для эксплуатации Газопровода к жилому дому, расположенному по адресу: Томская область, Каргасокский район, п. Нефтяников, ул. Кедровая, д. 1Б | | |
|---|---------------------------|--|
| № п.п. | Кадастровый номер участка | Площадь части земельного участка с налагаемыми ограничениями (обременениями) |
| 1 | 70:06:0101006 | 187 кв.м |

| Обозначение характерных точек границ | X | Y |
|--------------------------------------|-----------|------------|
| 1 | 638900.66 | 2427888.64 |
| 2 | 638901.55 | 2427889.48 |
| 3 | 638901.92 | 2427890.69 |
| 4 | 638901.83 | 2427891.79 |
| 5 | 638901.38 | 2427892.63 |
| 6 | 638900.85 | 2427892.94 |
| 7 | 638897.28 | 2427894.65 |
| 8 | 638876.33 | 2427916.81 |
| 9 | 638872.23 | 2427913.84 |
| 10 | 638893.90 | 2427890.95 |
| 11 | 638894.15 | 2427890.71 |
| 12 | 638894.79 | 2427890.30 |
| 13 | 638898.70 | 2427888.43 |
| 14 | 638899.76 | 2427888.32 |
| 1 | 638900.66 | 2427888.64 |

Кадастровый инженер



Тимакова Д.А.

