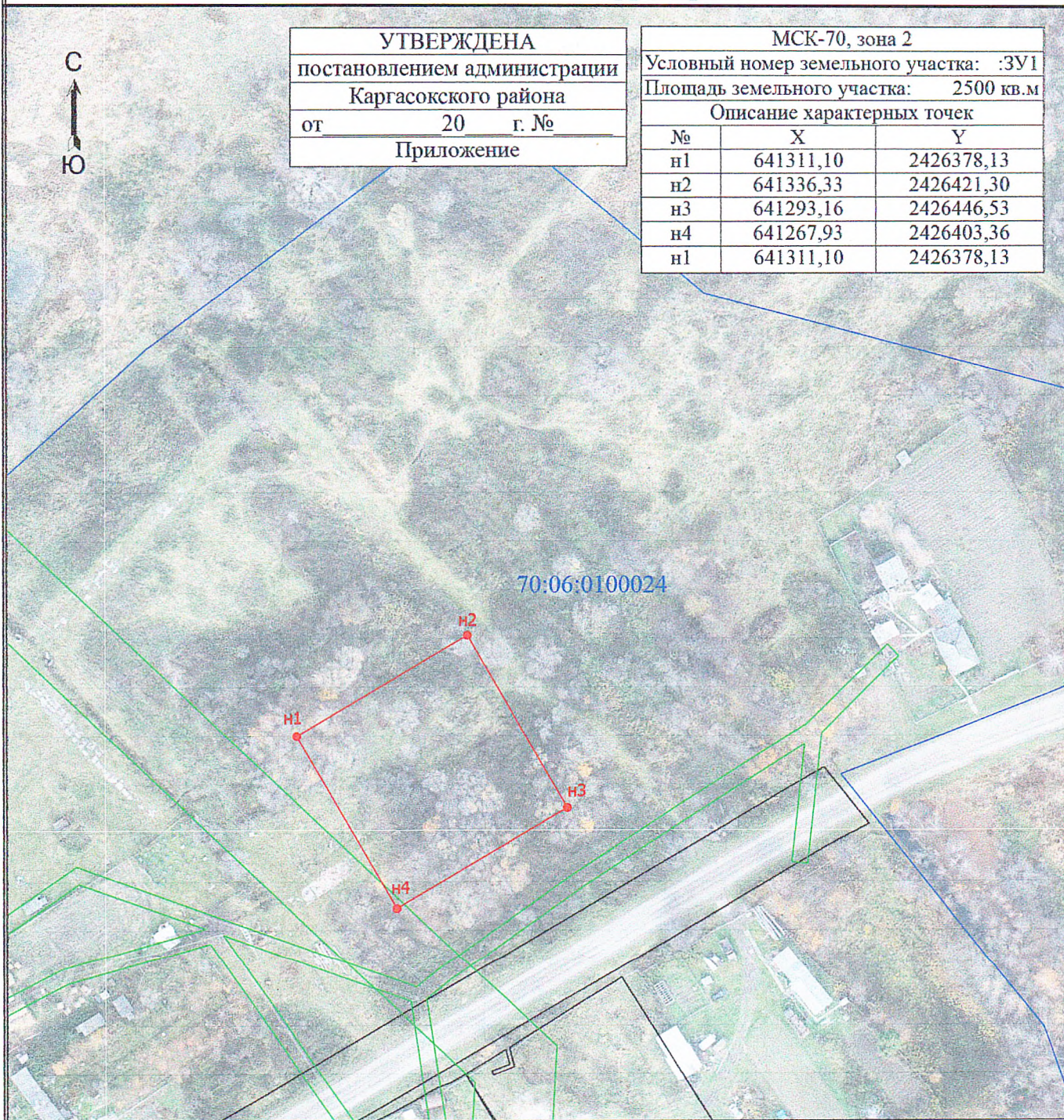


# Схема расположения земельного участка или земельных участков на кадастровом плане территории



**УТВЕРЖДЕНА**  
 постановлением администрации  
 Кургаского района  
 от 20 г. №  
 Приложение

МСК-70, зона 2		
Условный номер земельного участка: :3У1		
Площадь земельного участка: 2500 кв.м		
Описание характерных точек		
№	X	Y
н1	641311,10	2426378,13
н2	641336,33	2426421,30
н3	641293,16	2426446,53
н4	641267,93	2426403,36
н1	641311,10	2426378,13



Масштаб 1:1500

**Условные обозначения**

- - Часть границы, местоположение которой определено при выполнении кадастровых работ
- - Характерная точка границы земельного участка, сведения о которой отсутствуют в ЕГРН, местоположение которой определено при кадастровых работах (новая характерная точка)
- н1 - Обозначение новой характерной точки
- :79 - Кадастровый номер земельного участка
- - Часть границы, сведения ЕГРН о которой позволяют однозначно определить ее положение на местности
- - Граница здания, граница сооружения
- - Граница кадастрового квартала
- - Граница зоны с особыми условиями
- 70:06:0100024 - Номер кадастрового квартала