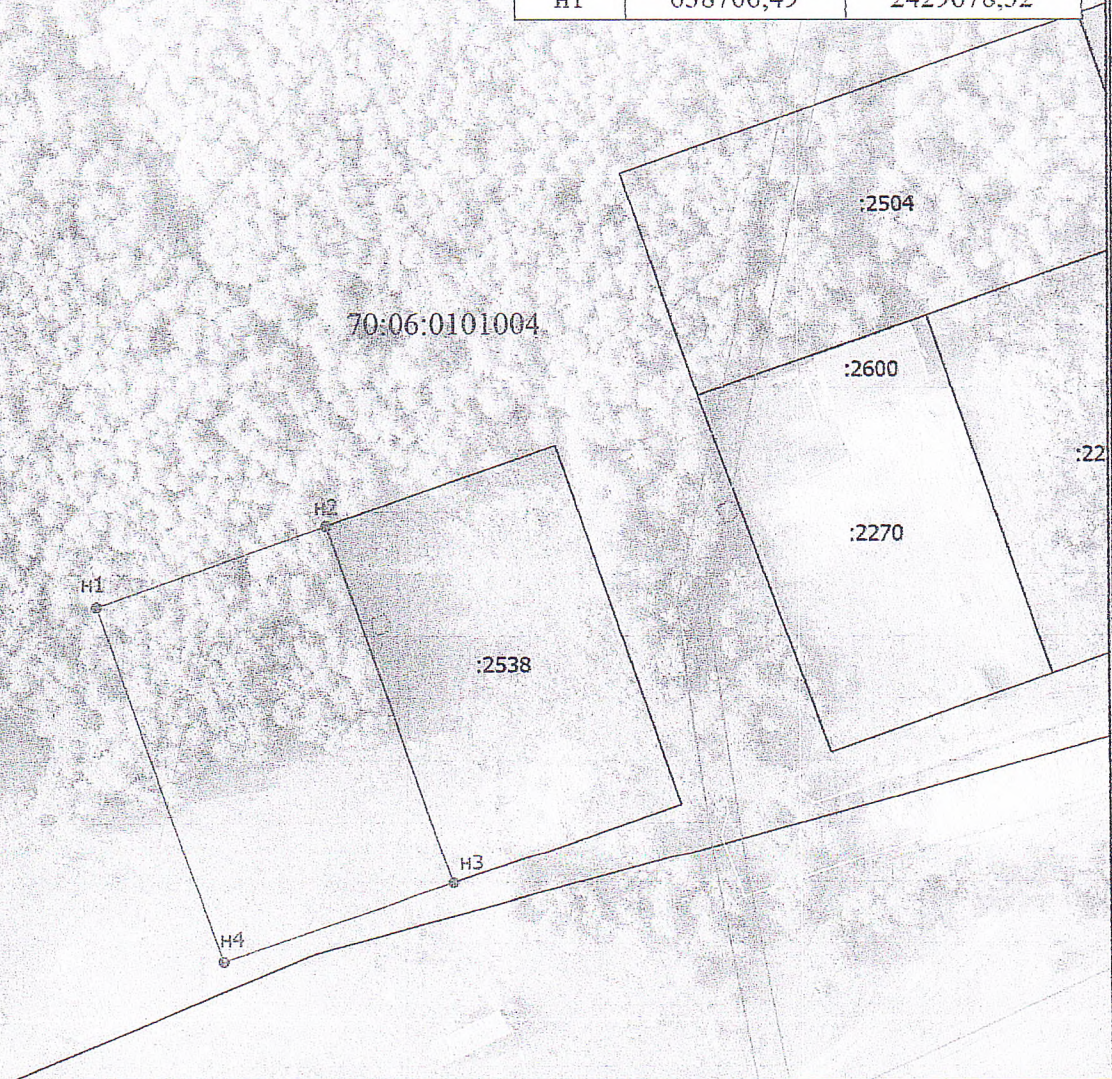


**Схема расположения земельного участка или земельных участков на
кадастровом плане территории**



УТВЕРЖДЕНА		
постановлением администрации		
Каргасокского района		
от	20	г. №
Приложение		

МСК-70, зона 2		
Условный номер земельного участка: :3У1		
Площадь земельного участка: 1591 кв.м		
Описание характерных точек		
№	X	Y
п1	638706,49	2429678,32
п2	638717,00	2429708,54
п3	638670,03	2429724,88
п4	638659,52	2429694,65
п1	638706,49	2429678,32



Масштаб 1:1000

Условные обозначения

- - Часть границы, местоположение которой определено при выполнении кадастровых работ
- - Характерная точка границы земельного участка, сведения о которой отсутствуют в ЕГРН, местоположение которой определено при кадастровых работах (новая характерная точка)
- n1 - Обозначение новой характерной точки
- :2066 - Кадастровый номер земельного участка
- :2600 - Кадастровый номер здания
- - Часть границы, сведения ЕГРН о которой позволяют однозначно определить ее положение на местности
- - Граница здания, граница сооружения
- - Граница зоны с особыми условиями
- 70:06:0101004 - Номер кадастрового квартала