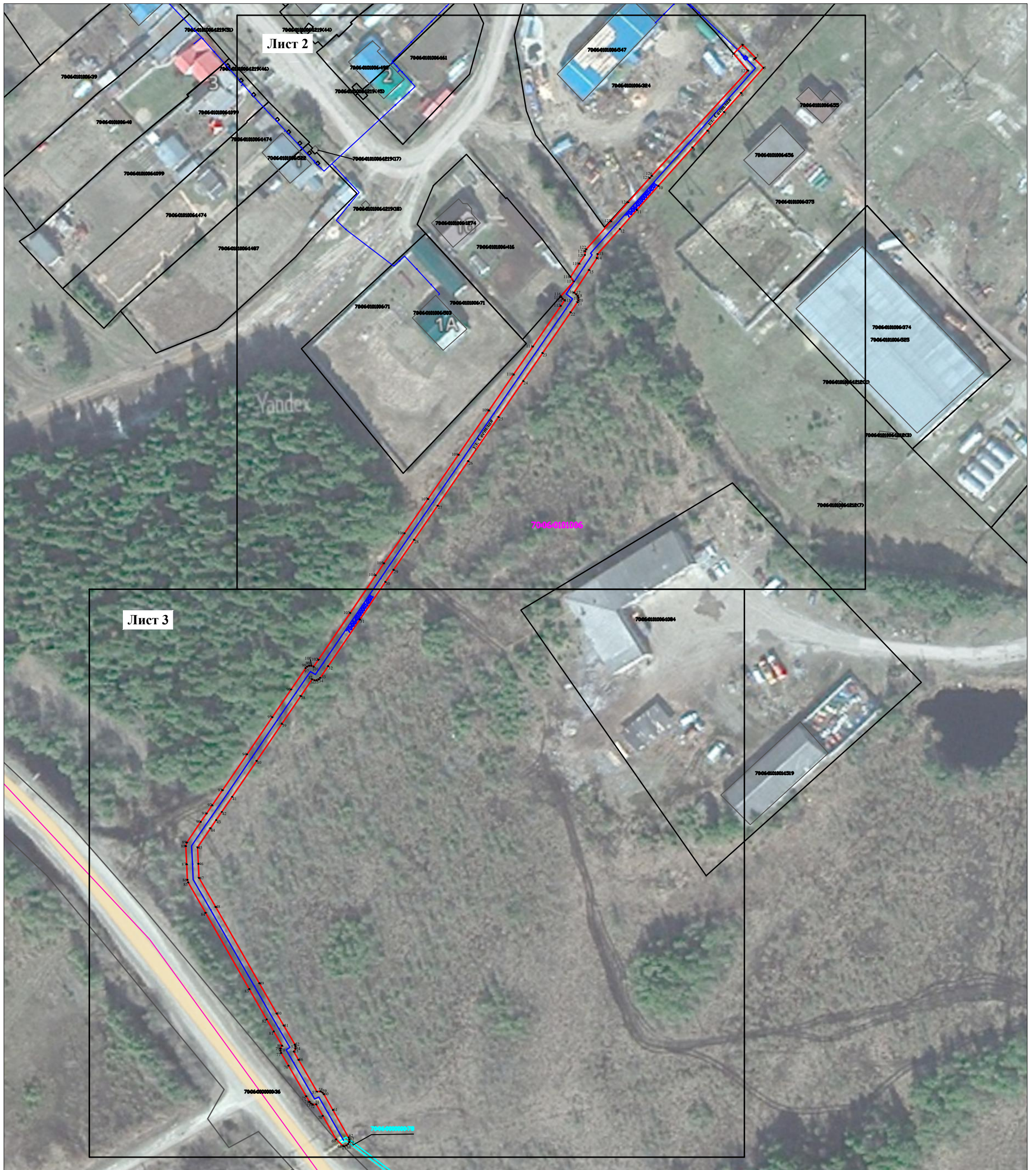


Схема расположения границ публичного сервитута



Масштаб 1:1300

Условные обозначения:

- характеристическая точка проектной границы публичного сервитута
- проектная граница публичного сервитута
- 42:06:0101006 номер кадастрового квартала
- граница кадастрового квартала
- ось газопровода
- 70:06:0100001:201 кадастровый номер газопровода
- 42:06:0000000:78 кадастровый номер земельного участка, в отношении которого испрашивается публичный сервитут
- граница земельного участка, в отношении которого испрашивается публичный сервитут
- 42:06:0101006:284 кадастровый номер земельного участка, учтенного в ЕГРН
- граница земельного участка, учтенного в ЕГРН

Каталог координат приведен на Листе 4
 Система координат МСК-70, зона 2
 Площадь публичного сервитута 1825 кв.м.



Условные обозначения:

Масштаб 1:500

Схема расположения границ публичного сервитута



Условные обозначения приведены на Листе 1

Масштаб 1:500

Площадь публичного сервитута 1825м^2		
Обозначение характерных точек границы	Координаты, м	
	X	Y
1	2	3
1	638924,17	2428014,39
2	638927,25	2428017,46
3	638922,73	2428022,01
4	638922,35	2428021,63
5	638919,32	2428024,64
6	638910,67	2428016,94
7	638904,12	2428011,10
8	638897,74	2428005,42
9	638891,94	2428000,26
10	638878,76	2427988,51
11	638870,45	2427981,11
12	638863,92	2427975,28
13	638855,35	2427967,65
14	638853,94	2427967,40
15	638849,83	2427964,67
16	638842,06	2427959,53
17	638841,51	2427960,27
18	638840,95	2427960,78
19	638840,24	2427961,04
20	638839,47	2427961,02
21	638838,78	2427960,72
22	638835,29	2427958,32
23	638821,30	2427948,70
24	638811,69	2427942,09
25	638799,31	2427933,58
26	638784,16	2427923,17
27	638768,88	2427912,67
28	638757,14	2427904,60
29	638746,82	2427897,51
30	638742,69	2427894,70
31	638729,78	2427885,95
32	638713,72	2427875,04
33	638709,74	2427872,33
34	638709,21	2427871,79
35	638708,91	2427871,10
36	638708,89	2427870,35
37	638709,20	2427869,53
38	638703,46	2427865,63
39	638693,93	2427859,15
40	638681,19	2427850,48
41	638668,85	2427842,08
42	638663,65	2427838,52
43	638660,84	2427836,57
44	638658,00	2427834,60
45	638651,42	2427830,18
46	638645,80	2427830,45
47	638640,99	2427830,67
48	638630,98	2427836,40
49	638604,75	2427851,43
50	638594,37	2427857,39
51	638590,21	2427859,82
52	638583,72	2427863,63
53	638583,01	2427863,88
54	638582,25	2427863,85
55	638581,29	2427863,26
56	638578,48	2427864,89
57	638567,54	2427871,22
58	638567,56	2427872,46
59	638567,21	2427873,10
60	638566,65	2427873,57
61	638561,22	2427876,68
62	638551,76	2427882,09
63	638551,02	2427882,33
64	638550,24	2427882,28
65	638549,55	2427881,93
66	638549,03	2427881,34
67	638548,79	2427880,60
68	638548,82	2427880,21
69	638551,16	2427877,82
70	638559,24	2427873,20
71	638563,15	2427870,96
72	638563,13	2427869,74
73	638563,48	2427869,11
74	638564,02	2427868,64
75	638565,91	2427867,54
76	638576,47	2427861,43
77	638580,86	2427858,88
78	638581,58	2427858,63
79	638582,33	2427858,66
80	638583,29	2427859,25
81	638588,19	2427856,37
82	638592,36	2427853,93
83	638602,76	2427847,96
84	638628,99	2427832,93
85	638639,42	2427826,96
86	638640,33	2427826,69
87	638645,61	2427826,45
88	638651,90	2427826,15
89	638653,11	2427826,49
90	638660,24	2427831,28
91	638663,12	2427833,29
92	638665,91	2427835,23
93	638671,10	2427838,78
94	638683,44	2427847,18
95	638696,18	2427855,85
96	638705,71	2427862,33
97	638713,02	2427867,30
98	638713,55	2427867,83
99	638713,84	2427868,52
100	638713,86	2427869,27
101	638713,55	2427870,08
102	638715,97	2427871,73
103	638732,03	2427882,64
104	638744,95	2427891,40
105	638749,08	2427894,21
106	638759,40	2427901,30
107	638771,14	2427909,37
108	638786,42	2427919,87
109	638801,57	2427930,28
110	638813,95	2427938,79
111	638823,56	2427945,40
112	638837,55	2427955,02
113	638839,46	2427956,33
114	638839,99	2427955,62
115	638840,54	2427955,12
116	638840,85	2427955,00
117	638845,92	2427959,50
118	638847,49	2427958,32
119	638852,04	2427961,33
120	638855,01	2427963,30
121	638856,27	2427963,31
122	638856,92	2427963,70
123	638866,58	2427972,30
124	638873,11	2427978,13
125	638881,42	2427985,53
126	638882,21	2427986,24
127	638918,37	2428019,34
1	638924,17	2428014,39