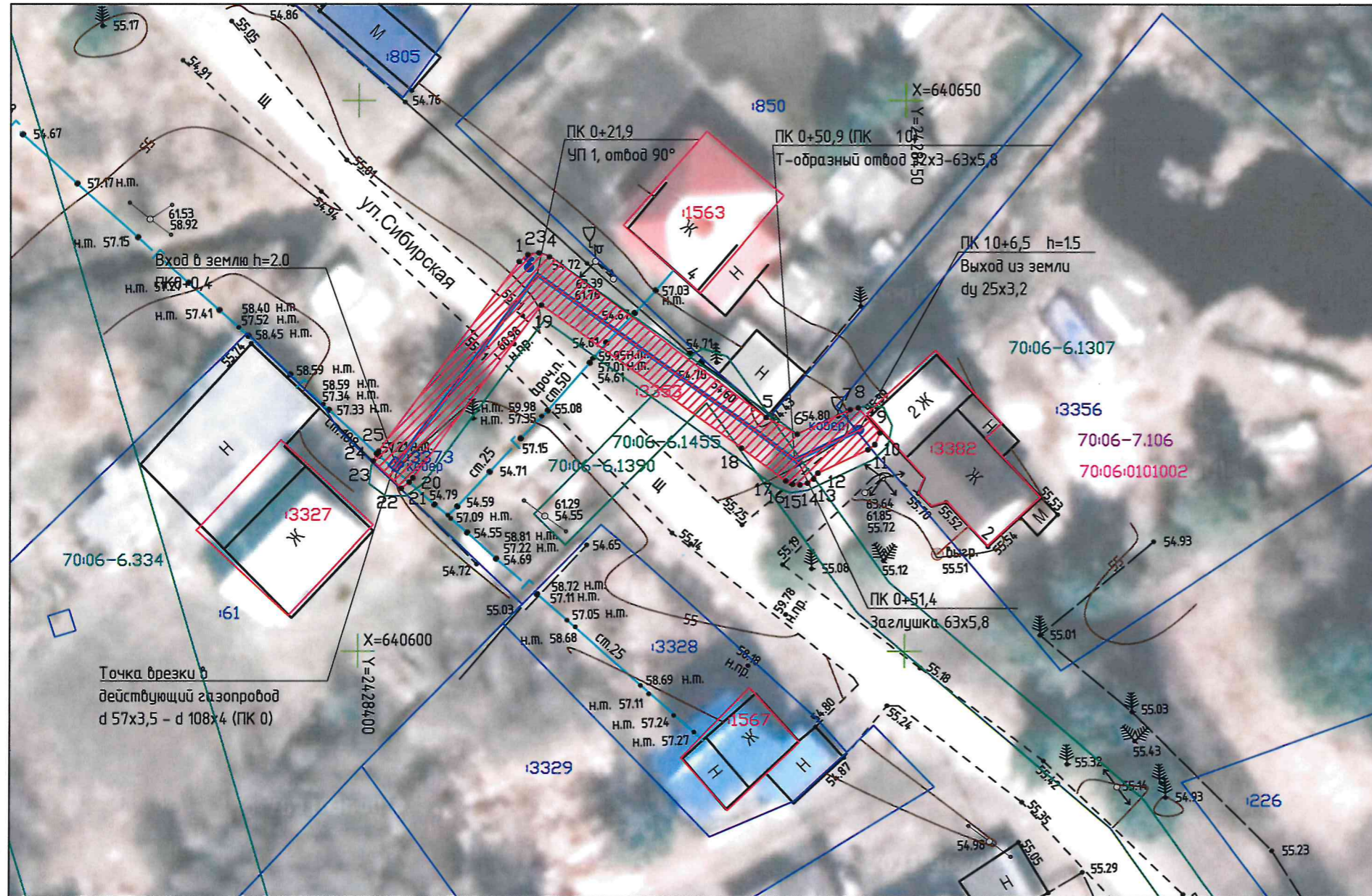






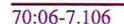


### СХЕМА РАСПОЛОЖЕНИЯ ГРАНИЦ ПУБЛИЧНОГО СЕРВИТУТА НА КАДАСТРОВОМ ПЛАНЕ ТЕРРИТОРИИ

Масштаб 1:500



Условные обозначения:

- 1 Характерная точка границы публичного сервитута
-  Граница публичного сервитута
-  Границы сооружений ЕГРН
-  Ось существующего сооружения
-  Границы земельных участков ЕГРН
- :3356 Обозначение кадастрового номера
-  70:06-6.1455 Граница/реестровый номер зоны с особыми условиями использования территории
-  70:06:0101002 Граница/номер кадастрового квартала
-  70:06-7.106 Граница/реестровый номер территориальной зоны



Кадастровый инженер  М.А. Городецкая