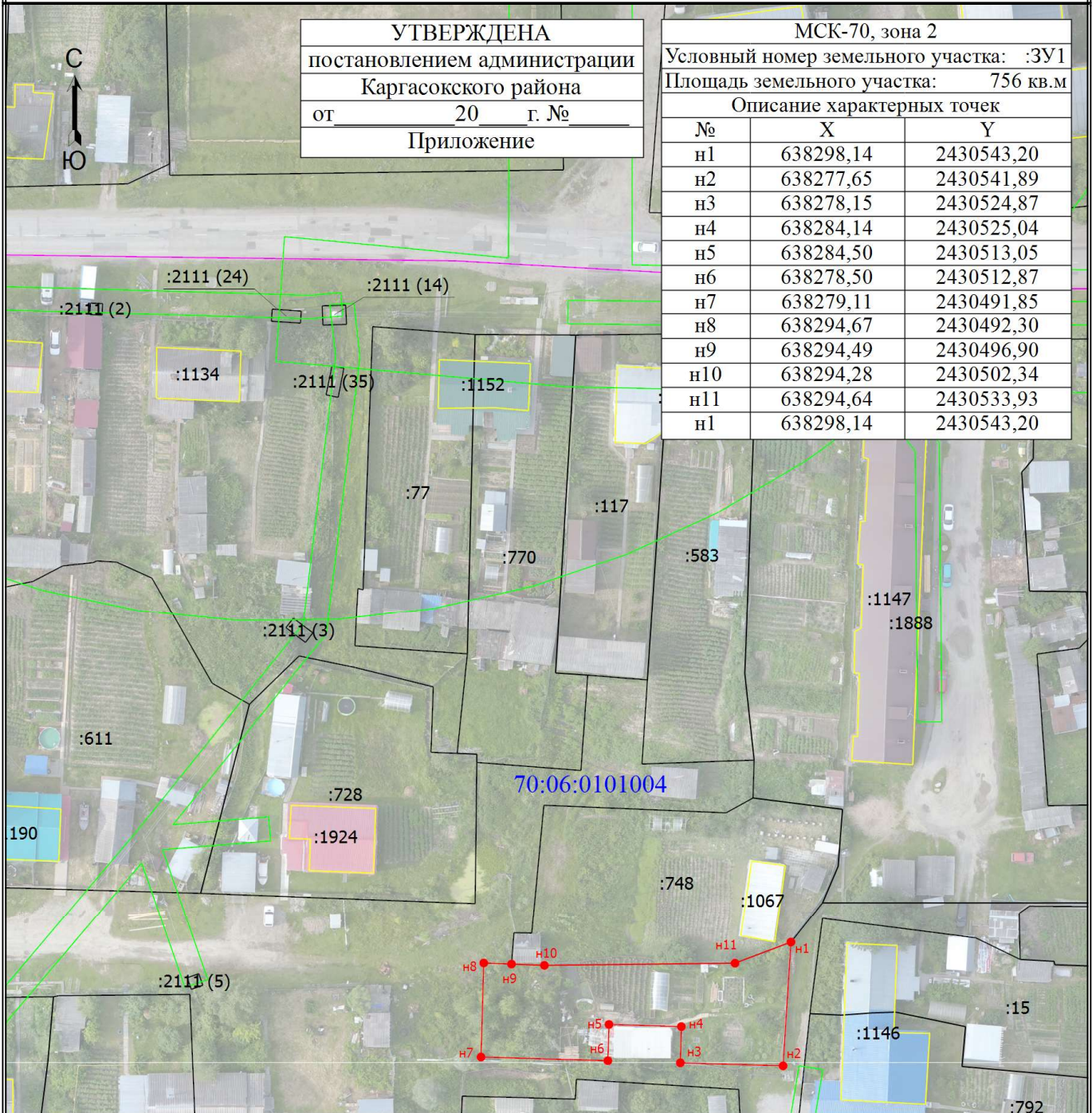


Схема расположения земельного участка или земельных участков на кадастровом плане территории



УТВЕРЖДЕНА
постановлением администрации
Каргасокского района
от 20 г. №
Приложение

МСК-70, зона 2		
Условный номер земельного участка: :ЗУ1		
Площадь земельного участка: 756 кв.м		
Описание характерных точек		
№	X	Y
н1	638298,14	2430543,20
н2	638277,65	2430541,89
н3	638278,15	2430524,87
н4	638284,14	2430525,04
н5	638284,50	2430513,05
н6	638278,50	2430512,87
н7	638279,11	2430491,85
н8	638294,67	2430492,30
н9	638294,49	2430496,90
н10	638294,28	2430502,34
н11	638294,64	2430533,93
н1	638298,14	2430543,20

70:06:0101004

Масштаб 1:1000

- Условные обозначения**
- - Часть границы, местоположение которой определено при выполнении кадастровых работ
 - - Характерная точка границы земельного участка, сведения о которой отсутствуют в ЕГРН, местоположение которой определено при кадастровых работах (новая характерная точка)
 - н1 - Обозначение новой характерной точки
 - :15 - Кадастровый номер земельного участка
 - :848 - Кадастровый номер здания
 - :2111 (2) - Обозначение контура земельного участка
 - - Часть границы, сведения ЕГРН о которой позволяют однозначно определить ее положение на местности
 - - Граница здания, граница сооружения
 - - Граница зоны с особыми условиями
 - 70:06:0101004 - Номер кадастрового квартала