

# Схема расположения границ публичного сервитута

Томская область, Кургасокский район,  
Вертикосское сельское поселение  
Система координат МСК-70, зона 2

Выносной лист 1

Выносной лист 2

70:06:0100026

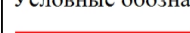


70:06:0100003




Выносной лист 3

Выносной лист 4

Масштаб 1:30000

## Условные обозначения

-  - Проектная граница публичного сервитута
-  - Характерная точка проектной границы публичного сервитута
-  - Обозначение характерной точки проектной границы публичного сервитута

-  - Граница кадастрового квартала
-  70:06:0100003 - Номер кадастрового квартала
-  - Граница муниципального образования



# Схема расположения границ публичного сервитута

Выносной лист 1

Томская область, Каргасокский район,  
Вертикосское сельское поселение



70:06:0100026

Условные обозначения расположены на основном листе

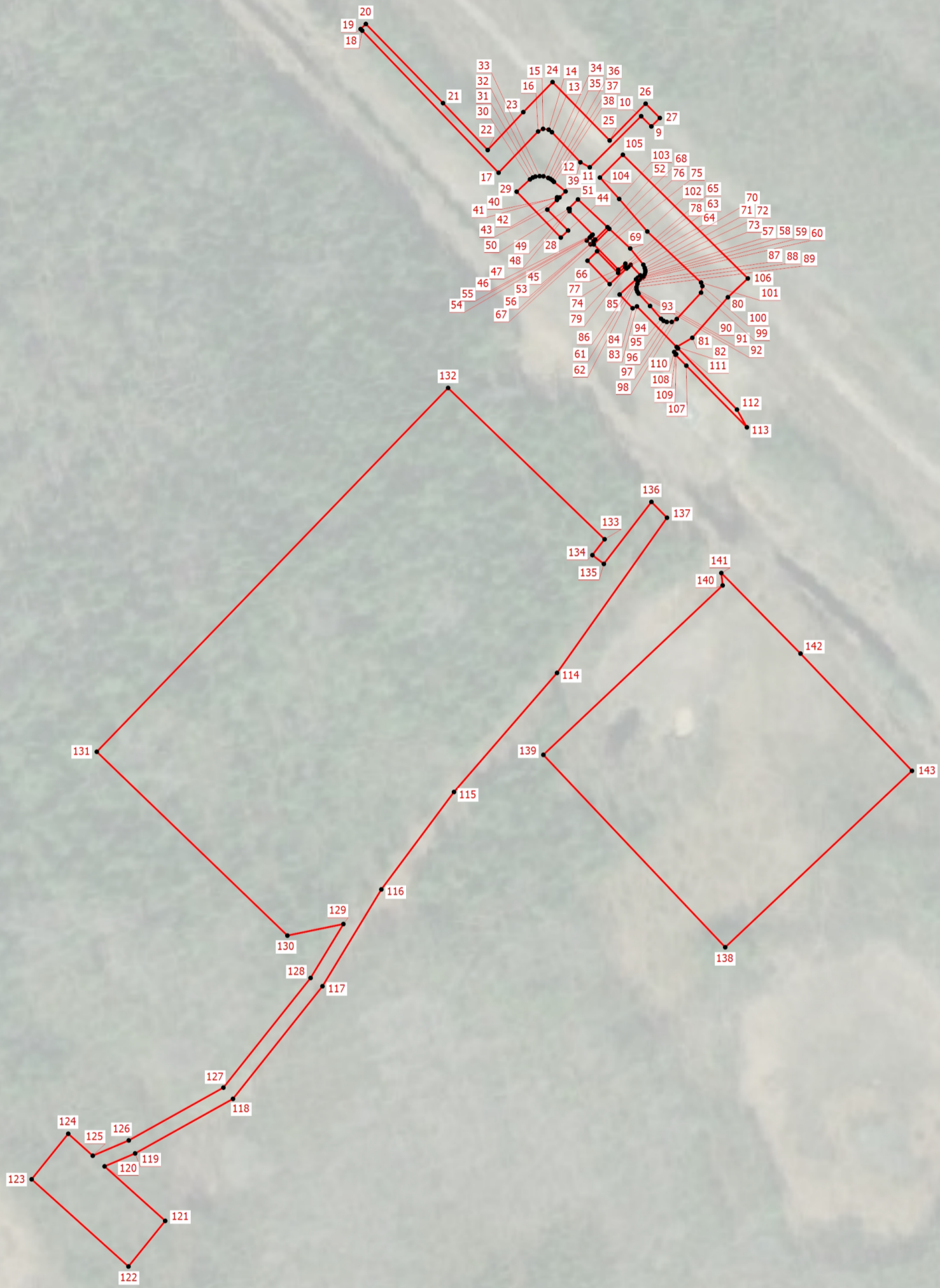
Масштаб 1:1000



# Схема расположения границ публичного сервитута

Выносной лист 2

Томская область, Кургасокский район,  
Вертикосское сельское поселение



70:06:0100026

Условные обозначения расположены на основном листе

Масштаб 1:2000



# Схема расположения границ публичного сервитута

Выносной лист 3

Томская область, Каргасокский район,  
Вертикосское сельское поселение



Условные обозначения расположены на основном листе

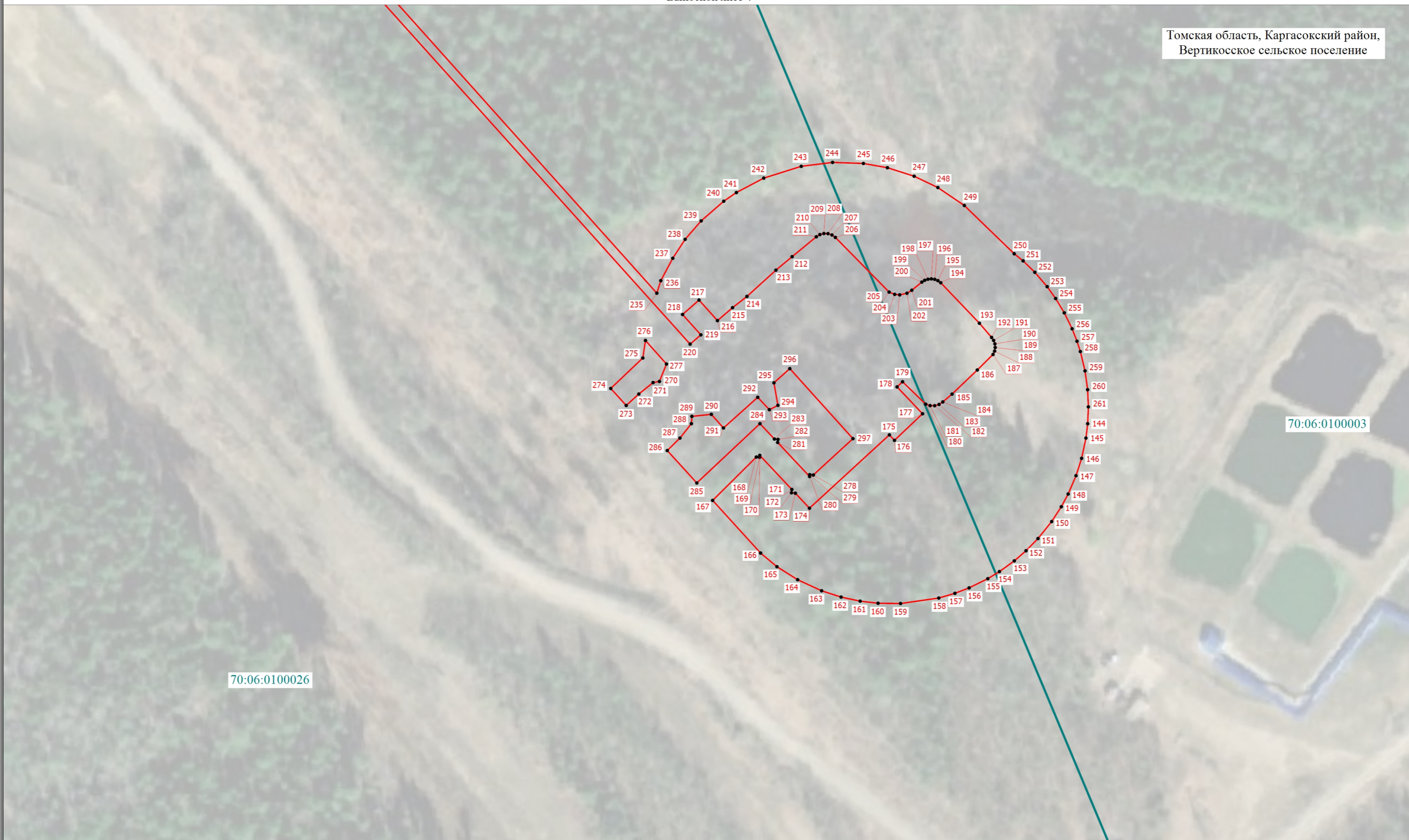
Масштаб 1:1000



# Схема расположения границ публичного сервитута

Выносной лист 4

Томская область, Каргасокский район,  
Вертикосское сельское поселение



Условные обозначения расположены на основном листе

Масштаб 1:1000