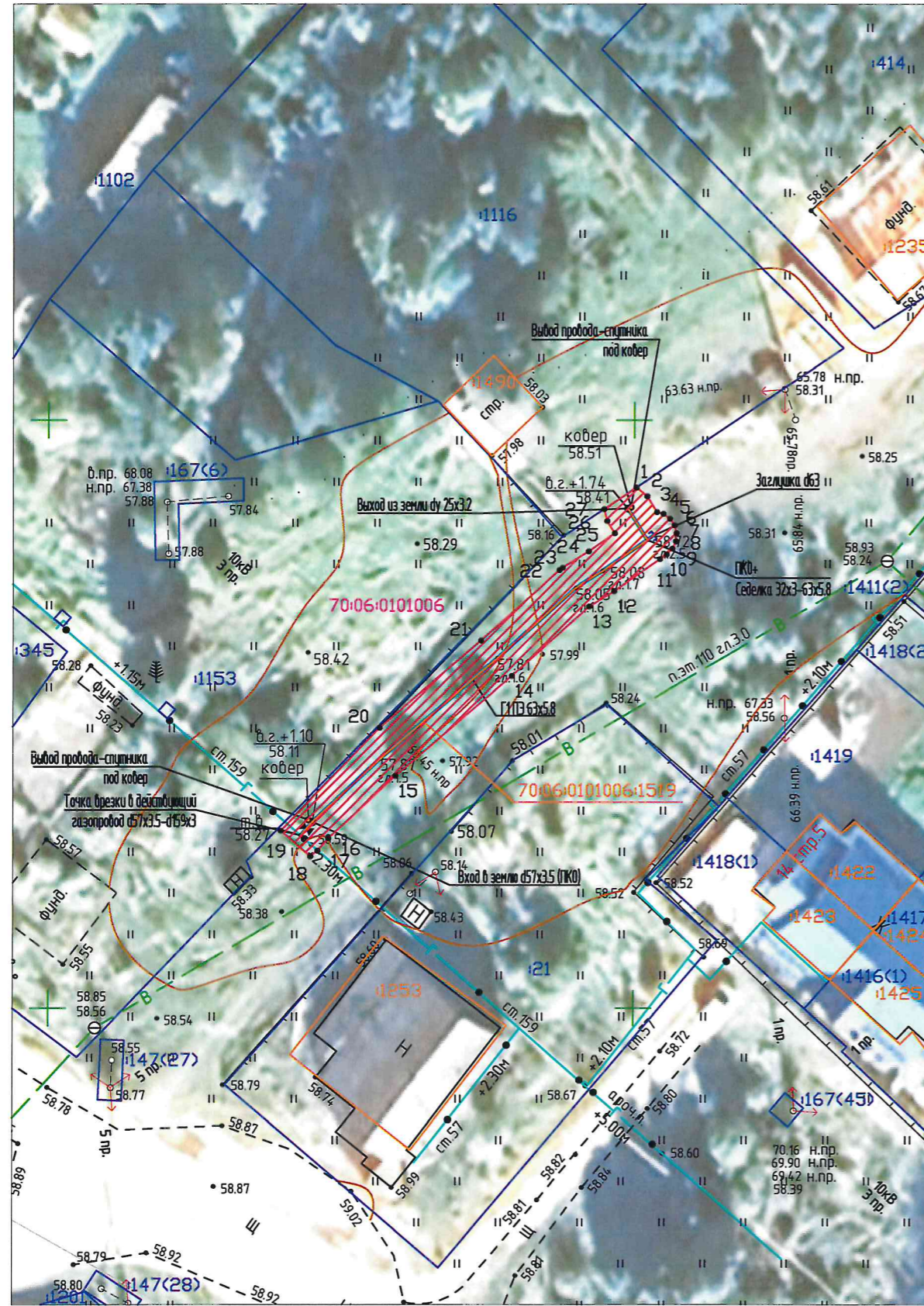


СХЕМА РАСПОЛОЖЕНИЯ ГРАНИЦ ПУБЛИЧНОГО СЕРВИТУТА НА КАДАСТРОВОМ ПЛАНЕ ТЕРРИТОРИИ

Приложение №1 к постановлению Администрации
Каргасокского района Томской области
№ _____ от _____ 2025 г.

Масштаб 1:500



- Условные обозначения:
- 1 Характерная точка границы публичного сервитута
 - Граница публичного сервитута
 - Границы сооружений ЕГРН
 - Ось существующего сооружения
 - Границы земельных участков ЕГРН
 - :414 Обозначение кадастрового номера
 - Граница/номер кадастрового квартала

Площадь публичного сервитута: 172 кв. м
Система координат: МСК-70, зона 2

Обозначение характерных точек границ	Координаты, м		
	№	X	Y
	1	639194.31	2428350.17
	2	639193.56	2428351.08
	3	639192.21	2428351.92
	4	639192.06	2428352.46
	5	639191.65	2428353.02
	6	639191.08	2428353.42
	7	639190.41	2428353.59
	8	639189.72	2428353.53
	9	639189.09	2428353.23
	10	639188.60	2428352.74
	11	639188.20	2428352.16
	12	639185.50	2428348.27
	13	639184.18	2428346.15
	14	639178.26	2428339.53
	15	639169.75	2428329.59
	16	639164.45	2428323.88
	17	639163.39	2428322.97
	18	639162.90	2428322.35
	19	639165.10	2428319.83
	20	639173.86	2428328.24
	21	639181.29	2428336.91
	22	639187.27	2428343.61
	23	639187.48	2428343.88
	24	639188.87	2428346.11
	25	639190.41	2428348.32
	26	639191.46	2428347.68
	27	639192.46	2428347.42
	1	639194.31	2428350.17

Кадастровый инженер М.А. Городецкая

