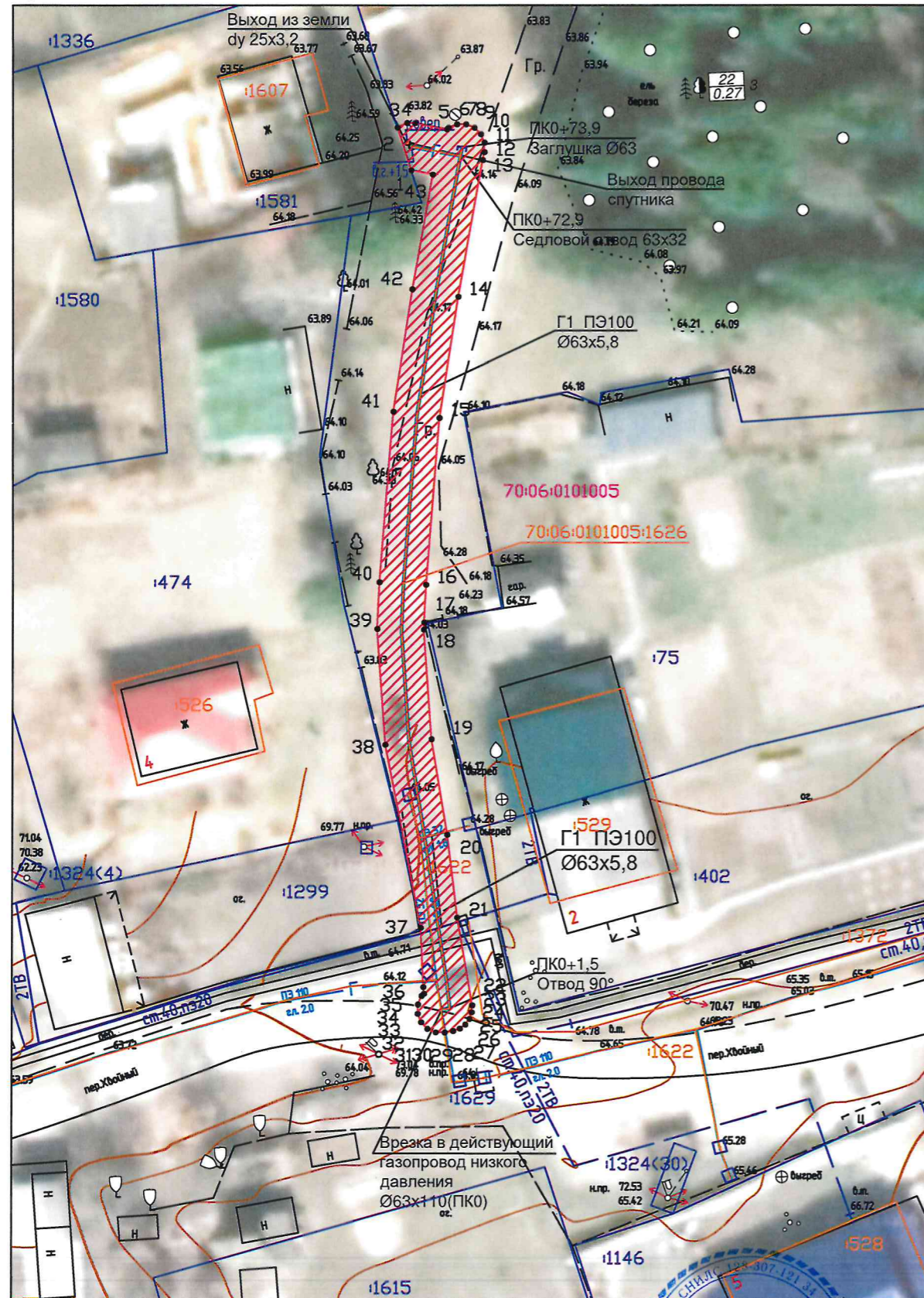


СХЕМА РАСПОЛОЖЕНИЯ ГРАНИЦ ПУБЛИЧНОГО СЕРВИТУТА НА КАДАСТРОВОМ ПЛАНЕ ТЕРРИТОРИИ

Приложение №1 к постановлению Администрации
Каргасокского района Томской области
№ _____ от _____ 2025 г.

Масштаб 1:500



- Условные обозначения:
- 1 Характерная точка границы публичного сервитута
 - Граница публичного сервитута
 - Границы сооружений ЕГРН
 - Ось существующего сооружения
 - Границы земельных участков ЕГРН
 - 75 Обозначение кадастрового номера
 - 70:06:0101005 Граница/номер кадастрового квартала

Площадь публичного сервитута: 315 кв. м		
Система координат: МСК-70, зона 2		
Обозначение характерных точек границ	Координаты, м	
	№	Х
1	637545.42	2428820.24
2	637549.05	2428819.05
3	637549.43	2428819.88
4	637549.42	2428820.57
5	637548.90	2428823.31
6	637549.03	2428823.44
7	637549.33	2428824.16
8	637549.33	2428824.94
9	637549.03	2428825.66
10	637548.48	2428826.21
11	637547.76	2428826.51
12	637546.98	2428826.51
13	637546.29	2428826.38
14	637534.64	2428824.28
15	637524.34	2428822.68
16	637510.14	2428821.54
17	637506.92	2428821.38
18	637506.30	2428821.36
19	637496.94	2428822.04
20	637488.78	2428823.40
21	637481.74	2428824.27
22	637474.25	2428825.58
23	637473.66	2428825.55
24	637473.09	2428825.36
25	637472.61	2428825.00
26	637472.26	2428824.52
27	637472.06	2428823.95
28	637471.93	2428823.24
29	637471.94	2428822.46
30	637472.25	2428821.74
31	637472.81	2428821.20
32	637473.54	2428820.91
33	637474.32	2428820.92
34	637475.04	2428821.23
35	637475.24	2428821.44
36	637475.80	2428821.38
37	637480.87	2428821.14
38	637496.46	2428818.06
39	637506.36	2428817.36
40	637510.36	2428817.54
41	637524.88	2428818.71
42	637535.28	2428820.33
43	637545.06	2428822.09
1	637545.42	2428820.24

Кадастровый инженер _____ М.А. Городецкая

