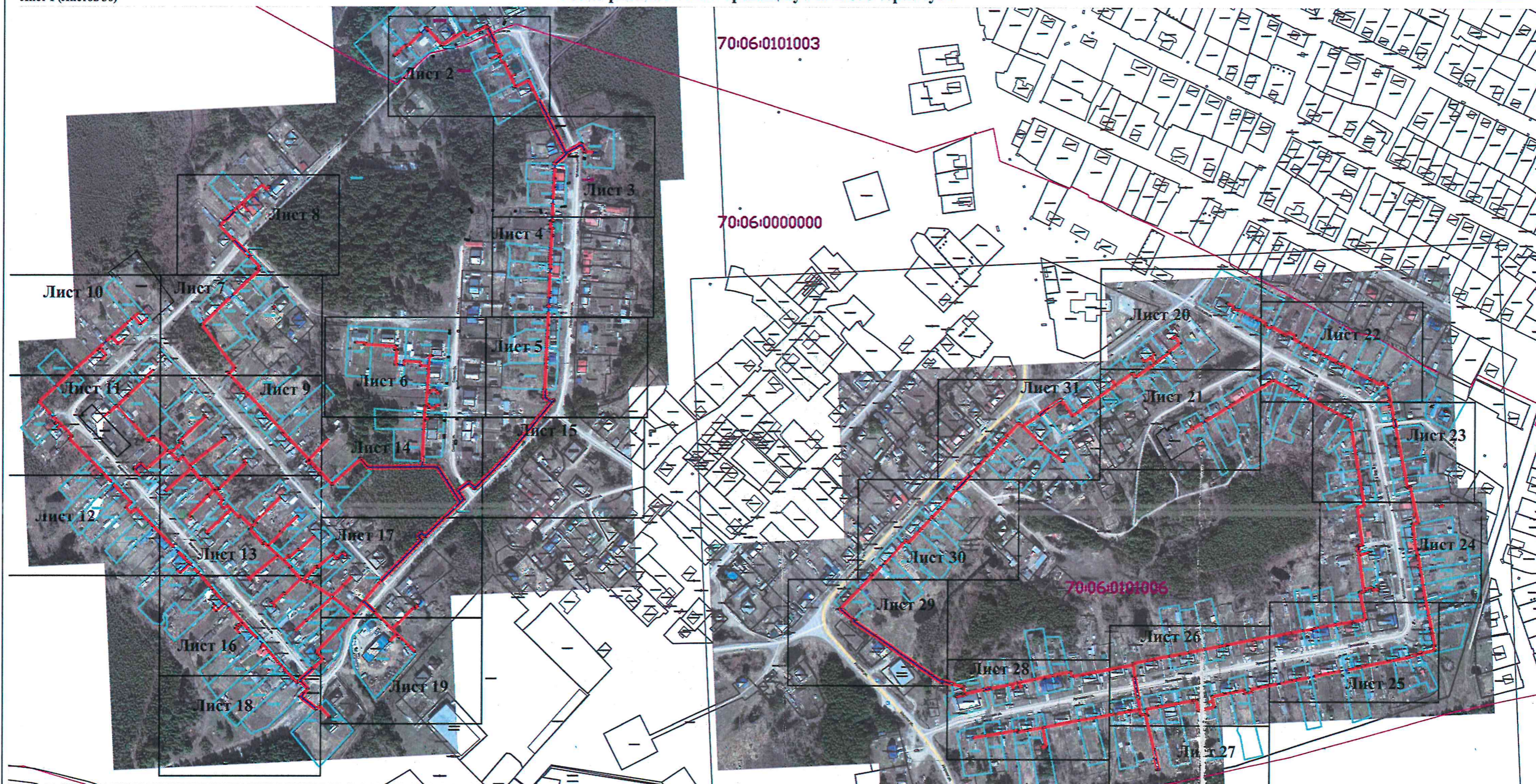


Схема расположения границ публичного сервитута



Масштаб 1:5000

Условные обозначения:

- 1 ● характерная точка проектной границы публичного сервитута
- проектная граница публичного сервитута
- 70:06:0101006 номер кадастрового квартала
- граница кадастрового квартала
- ось газопровода
- 70:06:0100001:202 кадастровый номер газопровода
- 70:06:0101006:34 кадастровый номер земельного участка, в отношении которого испрашивается публичный сервитут
- граница земельного участка, в отношении которого испрашивается публичный сервитут
- 70:06:0101006:284 обозначение кадастрового номера земельного участка, объекта капитального строительства, учтенных в ЕГРН
- граница земельного участка, объекта капитального строительства, учтенных в ЕГРН



Каталог координат приведен на Листе 32 -36
 Система координат МСК-70, зона 2
 Площадь публичного сервитута 17272 кв.м.