

Утверждена:
Постановлением Администрации
Каргасокского района

от _____ № _____
Приложения

Схема расположения земельного участка на кадастровом плане территории.
70:06:0101002

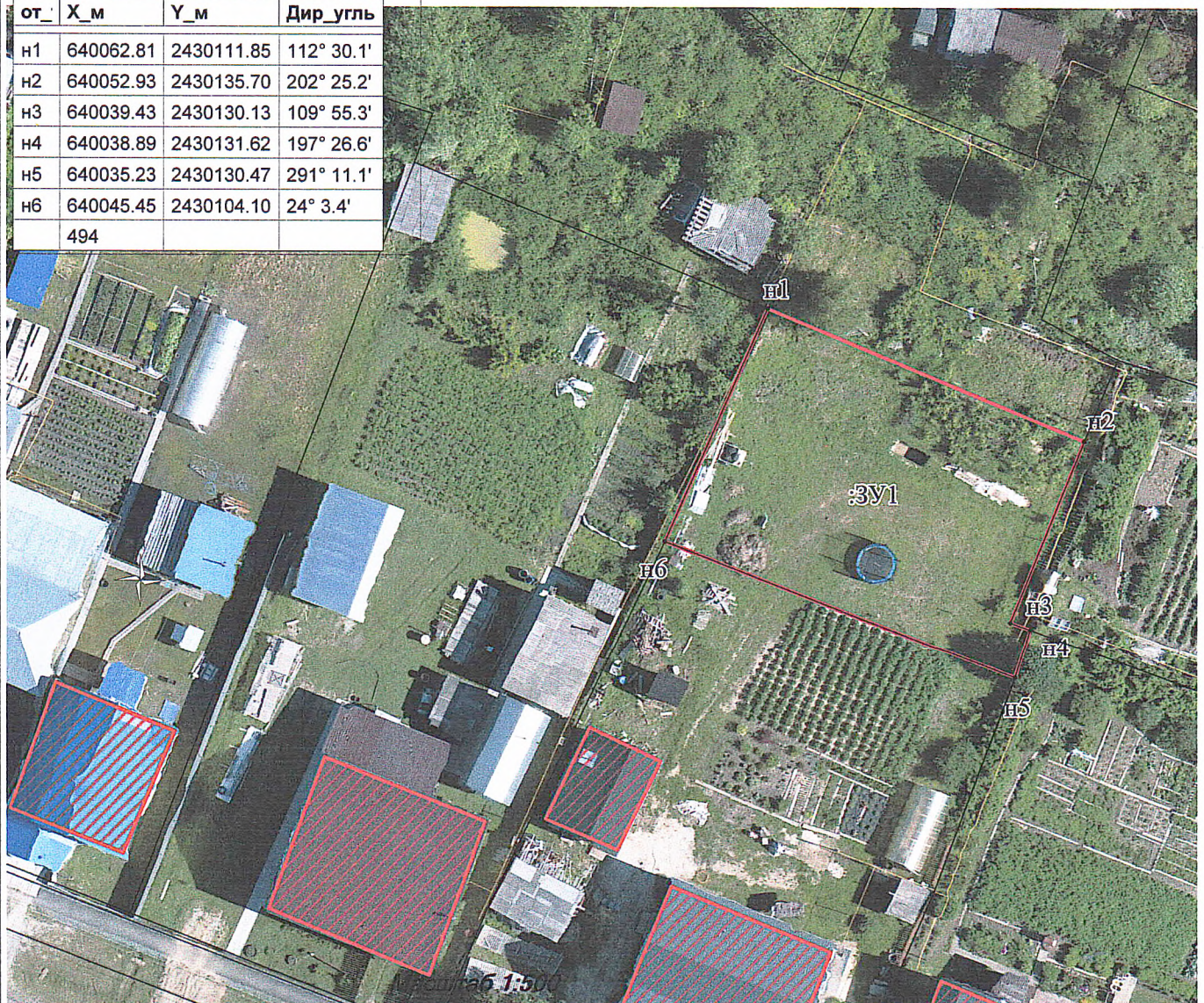
Условный номер земельного участка :ЗУ1

Площадь земельного участка 494 кв.м.

Обозначение
характерных
точек

Кординаты

от_	X_м	Y_м	Дир_угль
н1	640062.81	2430111.85	112° 30.1'
н2	640052.93	2430135.70	202° 25.2'
н3	640039.43	2430130.13	109° 55.3'
н4	640038.89	2430131.62	197° 26.6'
н5	640035.23	2430130.47	291° 11.1'
н6	640045.45	2430104.10	24° 3.4'
494			



Адрес земельного участка или описание местоположения :Российская Федерация, Томская область,
Каргасокский муниципальный район Каргасокское сельское поселение, с. Каргасок ,
Земельный участок прилегающий к северо-восточной границе земельного участка с кадастровым
номером 70:06:0101002 :559 ,расположенный по адресу : Томская область .с. Каргасок ул. Лесная 20

Категория земель : Земли населенных пунктов.

Обозначение территориальной зоны в соответствии с правилами землепользования и застройки :
Ж-1 . Зона индивидуальной жилой застройки.

Вид разрешенного использования : Для ведения личного подсобного хозяйства

Ограничение(обременение) земельного участка -