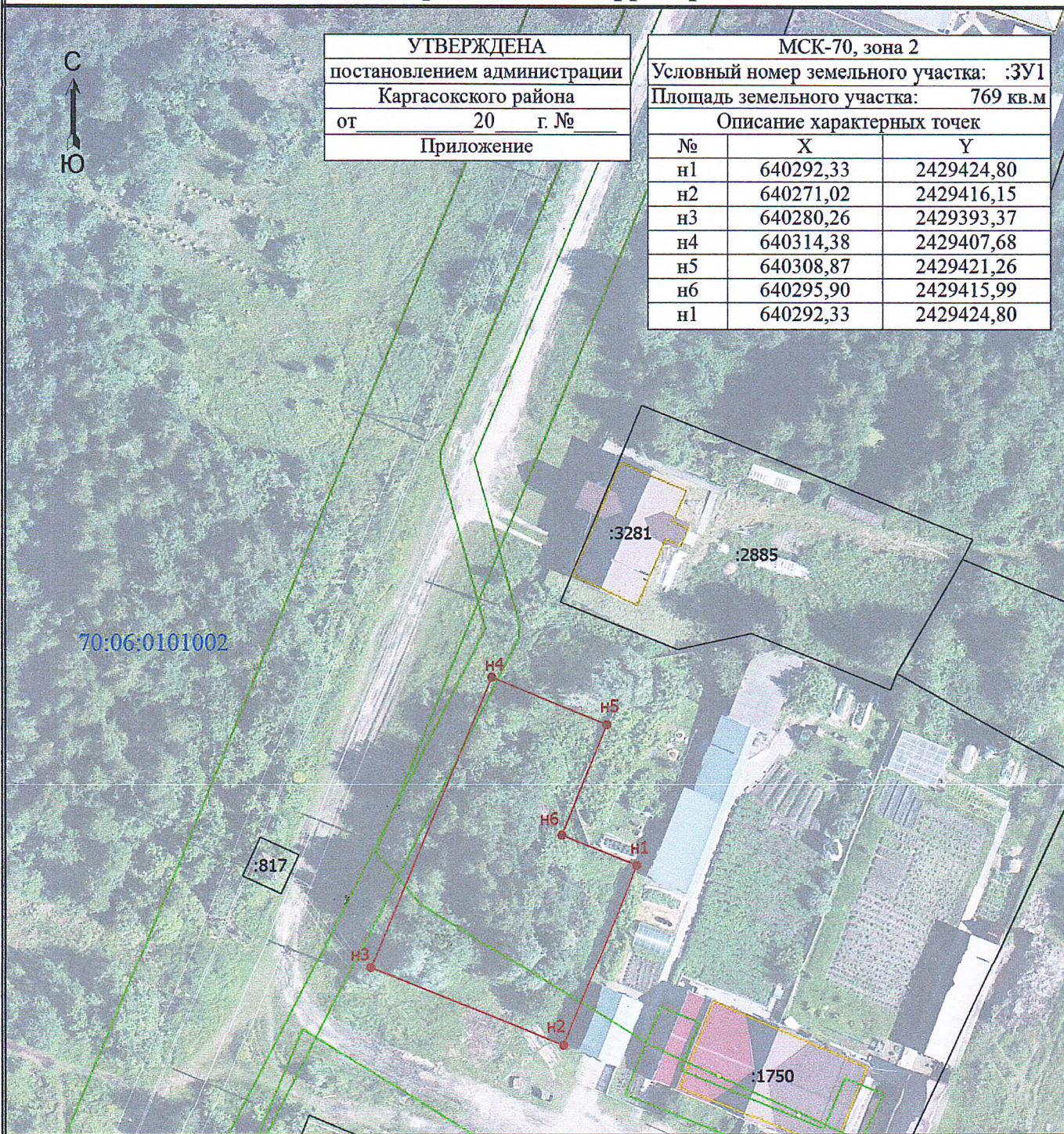


Схема расположения земельного участка или земельных участков на кадастровом плане территории



УТВЕРЖДЕНА	
постановлением администрации	
Каргасокского района	
от	20 г. №
Приложение	

МСК-70, зона 2		
Условный номер земельного участка: :3У1		
Площадь земельного участка: 769 кв.м		
Описание характерных точек		
№	X	Y
н1	640292,33	2429424,80
н2	640271,02	2429416,15
н3	640280,26	2429393,37
н4	640314,38	2429407,68
н5	640308,87	2429421,26
н6	640295,90	2429415,99
н1	640292,33	2429424,80



Масштаб 1:700

Условные обозначения

- Часть границы, местоположение которой определено при выполнении кадастровых работ
- - Характерная точка границы земельного участка, сведения о которой отсутствуют в ЕГРН, местоположение которой определено при кадастровых работах (новая характерная точка)
- н1 - Обозначение новой характерной точки
- :817 - Кадастровый номер земельного участка
- :1750 - Кадастровый номер здания
- :2941 (71) - Обозначение контура земельного участка
- Часть границы, сведения ЕГРН о которой позволяют однозначно определить ее положение на местности
- Граница здания, граница сооружения
- Граница зоны с особыми условиями
- 70:06:0101002 - Номер кадастрового квартала