

## Схема расположения земельного участка или земельных участков на кадастровом плане территории



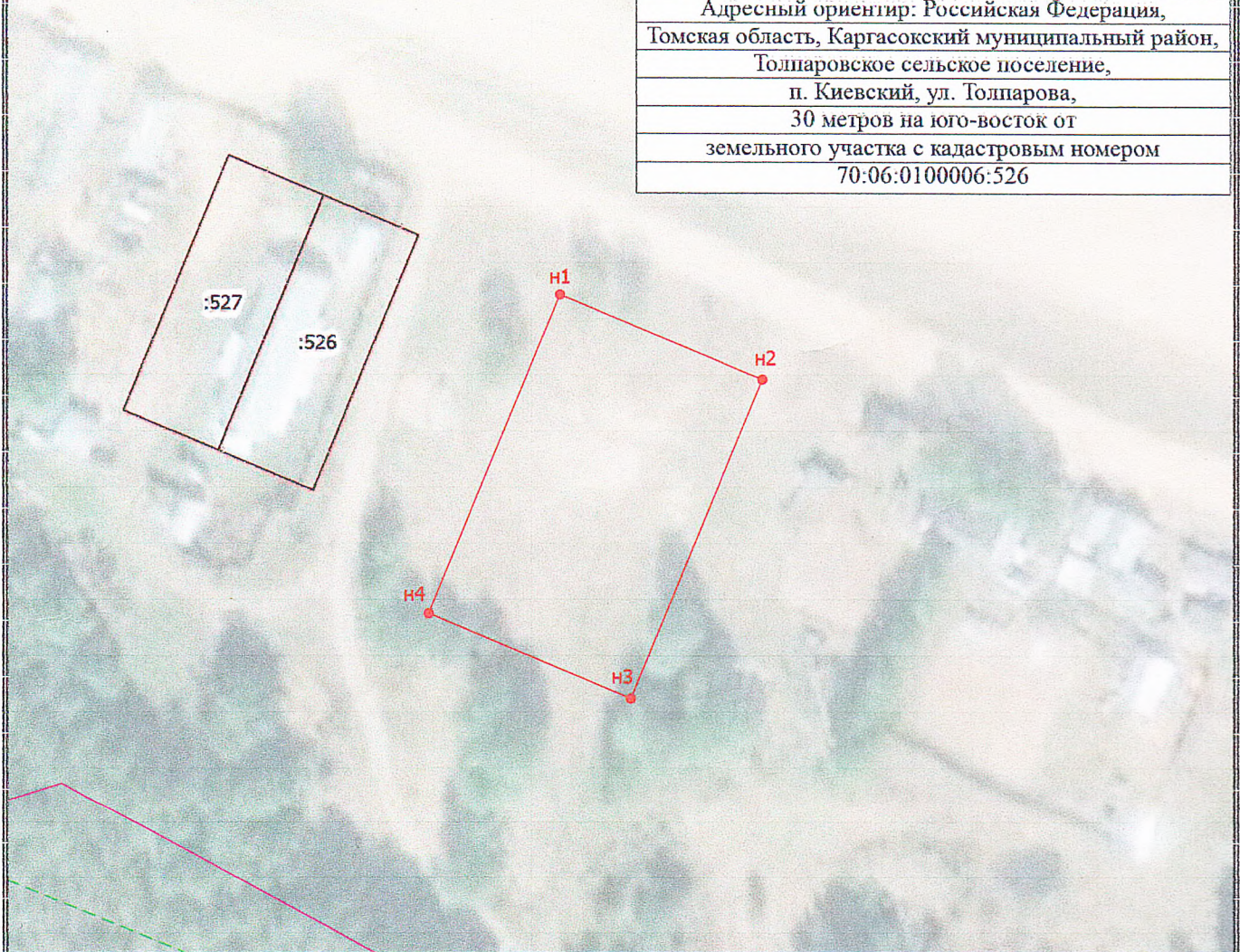
УТВЕРЖДЕНА
постановлением администрации
Каргасокского района
от 20 г. №
Приложение

МСК-70, зона 2	
Условный номер земельного участка:	:ЗУ1
Площадь земельного участка:	1600 кв. м

70:06:0100006

Описание характерных точек		
№	X	Y
н1	718847,39	2399083,03
н2	718835,09	2399112,57
н3	718788,93	2399093,36
н4	718801,23	2399063,81
н1	718847,39	2399083,03

Адресный ориентир: Российская Федерация,  
Томская область, Каргасокский муниципальный район,  
Толпаровское сельское поселение,  
п. Киевский, ул. Толпарова,  
30 метров на юго-восток от  
земельного участка с кадастровым номером  
70:06:0100006:526



Масштаб 1:1000

**Условные обозначения**

- - Часть границы, местоположение которой определено при выполнении кадастровых работ
- н1 - Обозначение новой характерной точки
- - Характерная точка границы земельного участка, сведения о которой отсутствуют в ЕГРН, местоположение которой определено при кадастровых работах (новая характерная точка)
- :526 - Кадастровый номер земельного участка
- - Часть границы, сведения ЕГРН о которой позволяют однозначно определить ее положение на местности
- - Граница здания, граница сооружения
- - Граница кадастрового квартала
- - - - Граница лесничества
- - Граница территориальной зоны
- 70:06:0100006 - Номер кадастрового квартала