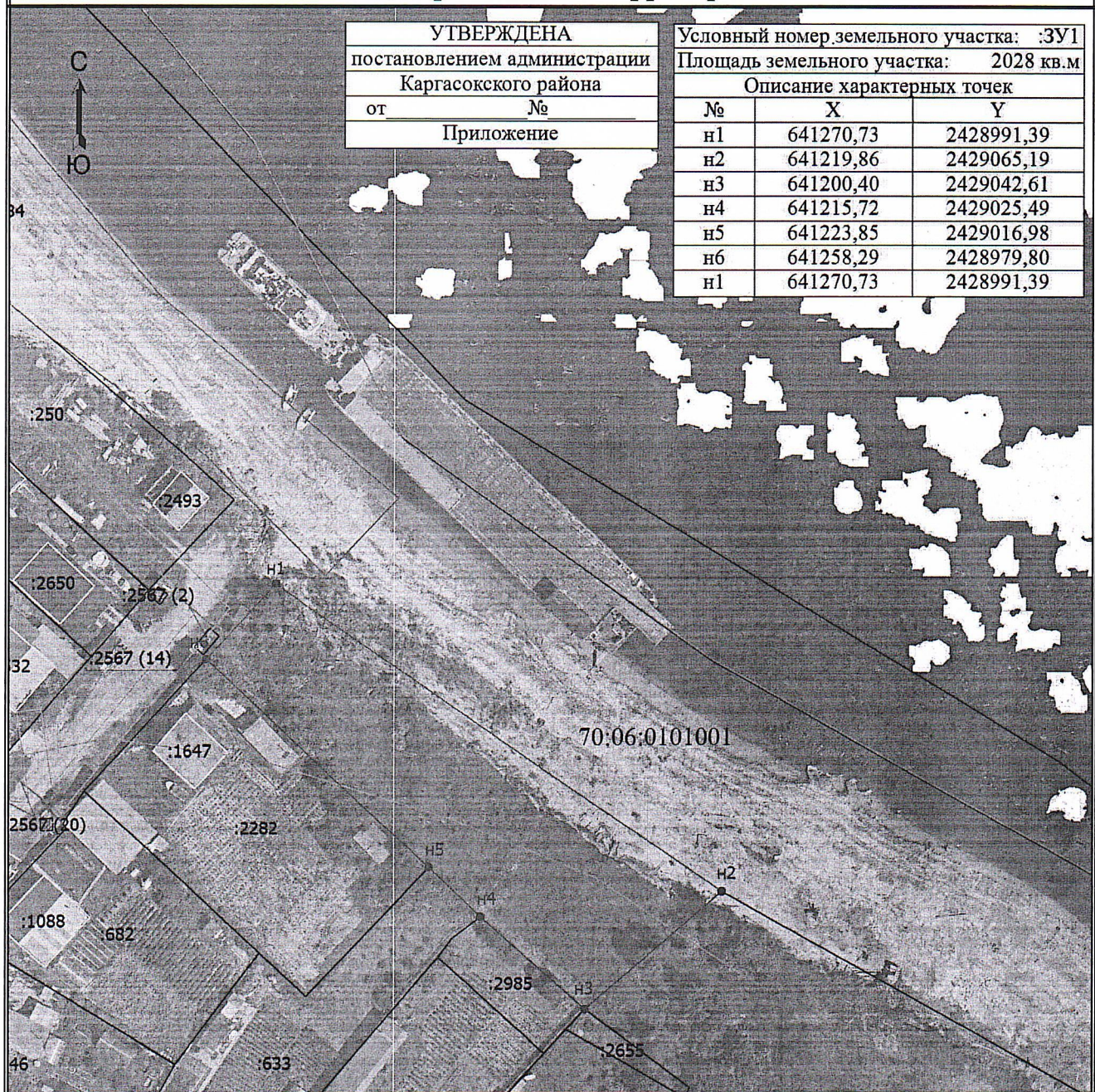


## Схема расположения земельного участка или земельных участков на кадастровом плане территории



УТВЕРЖДЕНА  
постановлением администрации  
Каргасокского района  
от \_\_\_\_\_ № \_\_\_\_\_  
Приложение

Условный номер земельного участка: :ЗУ1		
Площадь земельного участка: 2028 кв.м		
Описание характерных точек		
№	X	Y
n1	641270,73	2428991,39
n2	641219,86	2429065,19
n3	641200,40	2429042,61
n4	641215,72	2429025,49
n5	641223,85	2429016,98
n6	641258,29	2428979,80
n1	641270,73	2428991,39

Масштаб 1:1000

### Условные обозначения

- Часть границы, местоположение которой определено при выполнении кадастровых работ
- Характерная точка границы земельного участка, сведения о которой отсутствуют в ЕГРН, местоположение которой определено при кадастровых работах (новая характерная точка)
- n1 - Обозначение новой характерной точки
- :84 - Кадастровый номер земельного участка
- :937 - Кадастровый номер здания
- :2567 (2) - Обозначение контура земельного участка
- Часть границы, сведения ЕГРН о которой позволяют однозначно определить ее положение на местности
- Граница здания, граница сооружения
- Граница кадастрового квартала
- Граница территориальной зоны
- Граница зоны с особыми условиями
- 70:06:0101001 - Номер кадастрового квартала